

**🎀 ブックスタート事業** 対象：3～4か月児

ブックスタートとは、赤ちゃんと保護者に絵本を開く楽しい体験といっしょに絵本を手渡し、心ふれあうひとときを持つきっかけをつくる活動です。

保健センターでの乳児健診時に「ブックスタートパック」をお渡しします。

📖 「としょかんがすすめるFIRST BOOK ーはじめてであうえほんー」（推薦図書リスト）もお渡ししています。



**「ブックスタートパック」**

絵本、アドバイスブックレット、図書館の利用案内などが入っています。

※配付している絵本をすでにお持ちの場合は、別の絵本にお取り替えいたします。

※配付している絵本は変更になることがあります。

**🌸 セカンドブック事業** 対象：3歳児

ブックスタート事業に続く事業として、絵本でお子さんのことばや心の育つ力を応援する「セカンドブック事業」を2013年5月から実施しています。図書館でお子さんに絵本を手渡し、絵本の楽しさを知ってもらい、絵本を通して親子で心豊かな時間を持つことをおすすめしています。

「セカンドブック引換券」を3歳児健診のお知らせに同封してお送りいたします。お手元に届きましたら、「引換券」とお子さんの母子健康手帳を持って、お近くの図書館にお越しください。

📖 「としょかんがすすめるSECOND BOOK」（推薦図書リスト）もお渡ししています。



**「セカンドブック」**

絵本『こすずめのぼうけん』『ぐりとぐら』

『三びきのやぎのがらがらどん』

『どろんこハリー』『はらぺこあむし』

5種類の絵本の中から1冊と、リーフレットをさしあげます。

※配付している絵本は変更になることがあります。

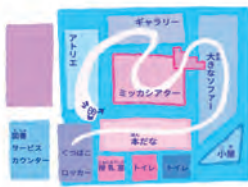
## 絵と言葉のライブラリー「ミッカ」

☎ 03-6662-4315

絵本・図鑑・マンガ、写真集など絵と言葉にこだわった約6,000冊の本を集めた子どものためのライブラリーです。施設内のシアターでは、お笑い芸人や落語家などのパフォーマーが出演する読み聞かせを行うなど、子どもの創造性や感受性を刺激するライブラリーを目指しています。

図書サービスカウンター、赤ちゃんの駅も併設しています。

- ◆所在地 亀有3-26-1 リリオ館7階
- ◆開館時間 午前10時～午後6時
- ◆休館日 月曜日・第4木曜日（祝日の場合は翌日）、年末年始、リリオ館店休日（年間2日程度）
- ◆その他 原則、16歳以上のみでの入館はできませんが、不定期で利用できる日があります。詳しくはホームページをご確認ください。
- ◆入館料 ともども……………無料  
中学生以上…1日券200円 6か月パスポート 1,000円  
保護者 (ただし有効期限内の更新に限り、更新料800円)



## カナマチぶらっと(金町駅前活動センター)

☎ 03-6231-3680

様々な世代の人たちが多彩な活動や体験ができる施設です。施設内にはおもちゃをそろえた広いキッズスペースを用意しており、子ども達が楽しく遊ぶことができます。また、子どもから大人まで誰もがぶらっと立ち寄って、ゆっくりと過ごせる空間をご用意しています。



- ◆所在地 金町6-5-1 ベルトレー金町3階
- ◆開館時間 午前9時から午後9時
- ◆休館日 年末年始、施設メンテナンス日（年間3日程度）

### ◆主な施設

- 〈無料〉 キッズスペース、パーソナルスペース、ライブラリースペース、ギャラリー、ロビー、ティーンズスペース
- 〈有料〉 テレワークブース、音楽練習室、視聴覚室、料理実習室、集会室、創作室

予約の必要な諸室等についてはホームページをご確認ください。



アクセスはこちらから

# 11. 困ったときの相談・一時預かり等

## 子ども総合センター

(P.8~9参照)

### 子どもと家庭の総合相談

区内に住む18歳までのお子さんとその家庭に関する相談について、相談者のお話を伺いながら一緒に考え、問題解決に向けてお手伝いします。

～こんなときはひとりで悩まず相談してください～

#### 子育てについて

- ☆育児に不安や負担を感じている
- ☆お子さんを怒鳴ったり叩いてしまう
- ☆子育てについて家族の理解や協力が得られない
- ☆子育て家庭の夫婦関係や親子関係のトラブル …など

#### お子さん自身について

- ☆いじめがある、学校に行きたくない
- ☆家に帰りたくない …など

#### 情報について

- ☆子育て支援に関すること
- ☆養育家庭制度のこと …など

#### 近隣家庭について

- ☆激しい怒鳴り声や、  
子どもの泣き叫ぶ声が頻繁に聞こえる
- ☆小さな子どもだけでいつも遊んでいる
- ☆子どもに不自然な傷がある …など

### 子どもの発達相談・ことばの相談

就学前までのお子さんの発達相談・ことばの相談を、専門スタッフがお受けしています。

～お子さんの発達で気になることはありませんか？ ぜひご相談ください～

- 言われていることがわかっていない様子がある
- ことばでのやりとりが難しい
- 発音が気になる、聞き取りにくい
- 身体の動きがぎこちない
- じっとしていられず、すぐ気が散る
- 友達と関われない、トラブルが多い
- なんとなく他のきょうだいや周りの子と違う …など

相談を通じて、お子さんやご家庭の状況を踏まえて具体的なお子さんへの対応方法を提案します。また、必要に応じて、専門機関や医療機関のご案内をいたします。

妊娠  
出産

1

ママへ

2

たばこ  
お酒

3

低出生  
体重

4

赤ちゃん

5

パパ  
成長

6

7

防災

8

事故  
予防

9

おで  
かけ

10

相談  
療なり

11

保育園  
等

12

急  
病

13

保健  
所等

14

区民  
相

15

相談  
窓口

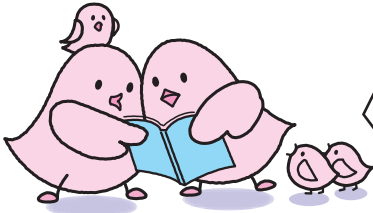
16

区  
LINE

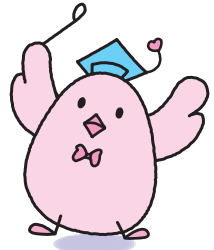
17

# お子さんの気持ちがわかりにくいと 感じることはありませんか？

～ちょっと気になる こんなこと～



あなたのお子さんはどうですか？  
下のシグナルチェックシートを  
ご相談のときの参考にしてください。



## ほかの子と少し違うみたい…

- 目が合いにくい（目を合わせようとしない）
- 日常の会話でオウム返しが多い
- お友だちに興味を持たず、自分の好きなことをしている
- 聞いていることに答えずに一方的に話すので  
会話にならない
- 予定の変更や突然の出来事に混乱しパニックになる
- おもちゃの部品など一部分に興味を集中し、  
おもちゃをクルクル回したり、ヒラヒラ動かして  
遊ぶことが多い
- 身体をグルグル回したり、とびはねたり、  
手をヒラヒラさせるなどの動作を  
繰り返すことがある
- 急に機嫌が悪くなり、泣きわめいたり  
かんしゃくをおこすことがよくある
- 食べ物の好き嫌いが激しい
- それほど大きな音でなくても耳をふさいだり、  
身体にさわられることをとても嫌がる



ちょっと落ちつきがないのですが…

- 落ち着きがなく、急に走り回ったりする  
イスにすわっていることもにがて
- 高いところにのぼったり、  
危険なことを平気でする
- 質問を最後まで聞こうとしないで  
答えてしまうことが多い
- 一つの遊びが長続きしないで、次々と遊びを変える
- 順番を守ったり、ルールを守ることが  
できずにさわぐ
- 自分の思いどおりにならないと、人をたたいたり  
けったり、物を投げたりする



もうすぐ学校に入るのだけれど…

- 身体の動きがぎこちなく、体操やお遊戯がにがて
- 聞き違いや聞きもらしが多い
- 自分の言いたいことを相手に伝えるのがとてもにがて
- 文字や数に興味を持たず、なかなか覚えられない
- 不器用で絵を描いたり工作をすることがとてもにがて

