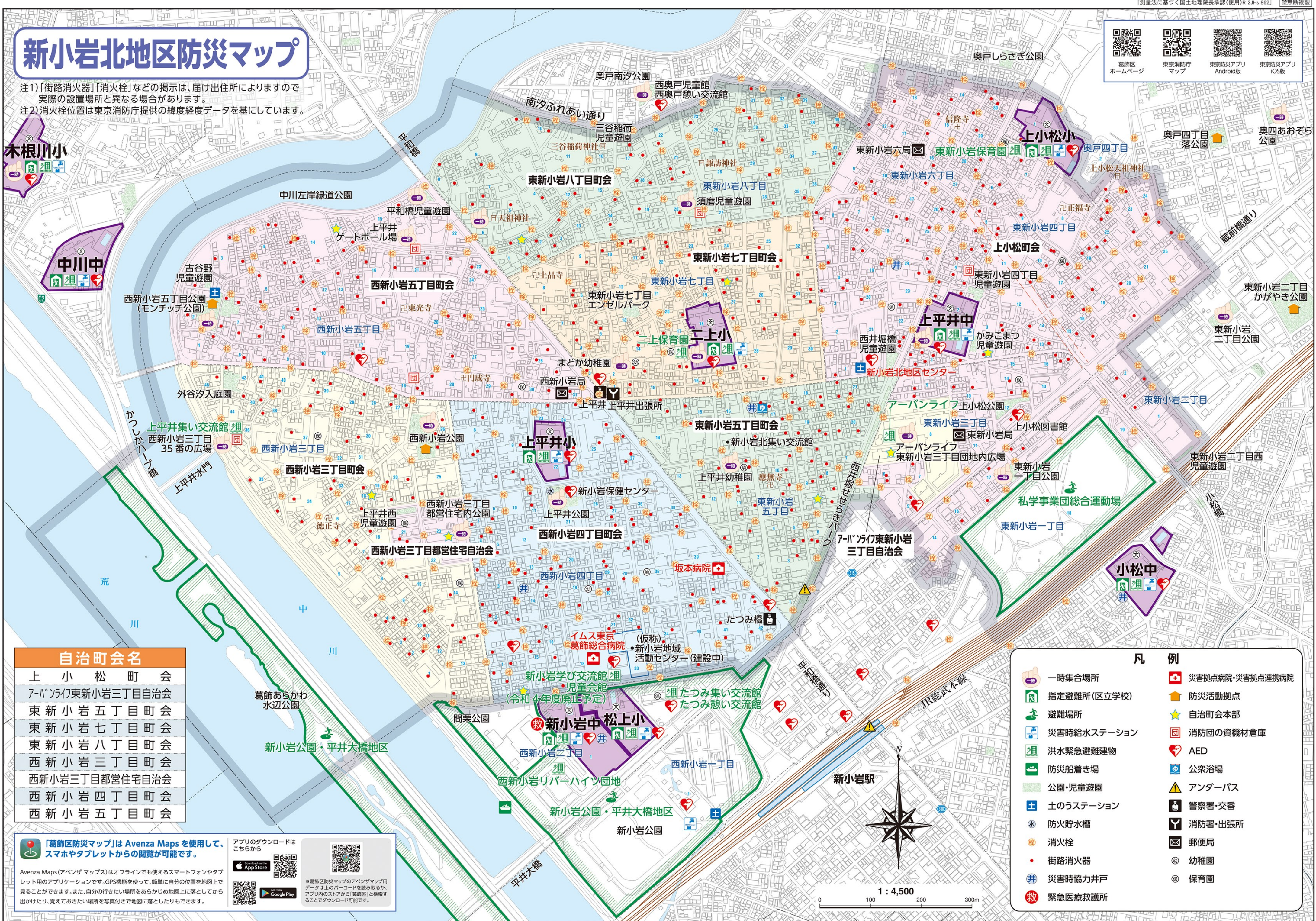


# 新小岩北地区防災マップ

注1)「街路消火器」「消火栓」などの掲示は、届け出住所によりますので実際の設置場所と異なる場合があります。  
注2)消火栓位置は東京消防庁提供の緯度経度データを基にしています。



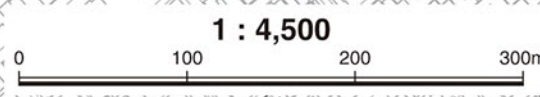
自治町会名	
上小松町会	
アーバンライフ東新小岩三丁目自治会	
東新小岩五丁目町会	
東新小岩七丁目町会	
東新小岩八丁目町会	
西新小岩三丁目町会	
西新小岩三丁目都営住宅自治会	
西新小岩四丁目町会	
西新小岩五丁目町会	

凡例	
	一時集合同所
	指定避難所(区立学校)
	避難場所
	災害時給水ステーション
	洪水緊急避難建物
	防災船着き場
	公園・児童遊園
	土のうステーション
	防火貯水槽
	消火栓
	街路消火器
	災害時協力井戸
	緊急医療救護所
	災害拠点病院・災害拠点連携病院
	防災活動拠点
	自治町会本部
	消防団の資機材倉庫
	AED
	公衆浴場
	アンダーパス
	警察署・交番
	消防署・出張所
	郵便局
	幼稚園
	保育園

「葛飾区防災マップ」は Avenza Maps を使用して、スマホやタブレットからの閲覧が可能です。

アプリのダウンロードはこちらから

※葛飾区防災マップのAvenzaマップ用データは上のバーコードを読み取るか、アプリ内のストアから「葛飾区」と検索することでダウンロード可能です。

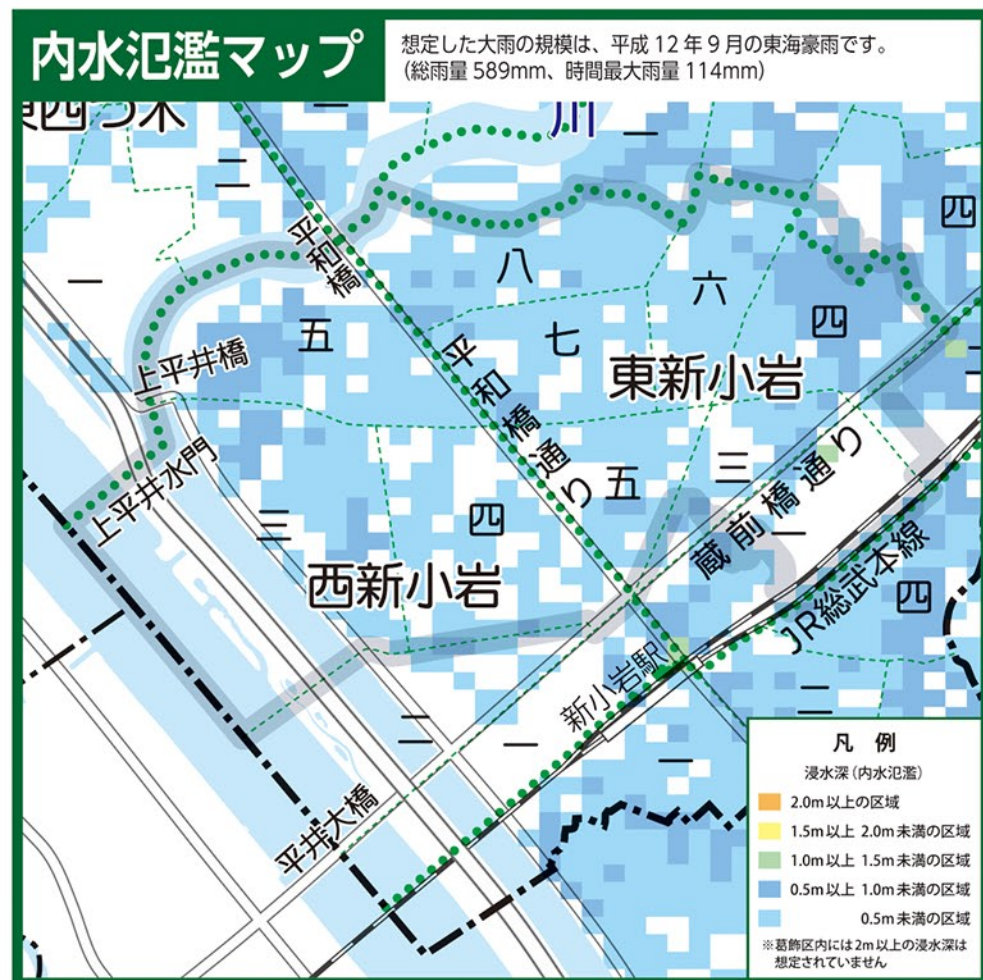
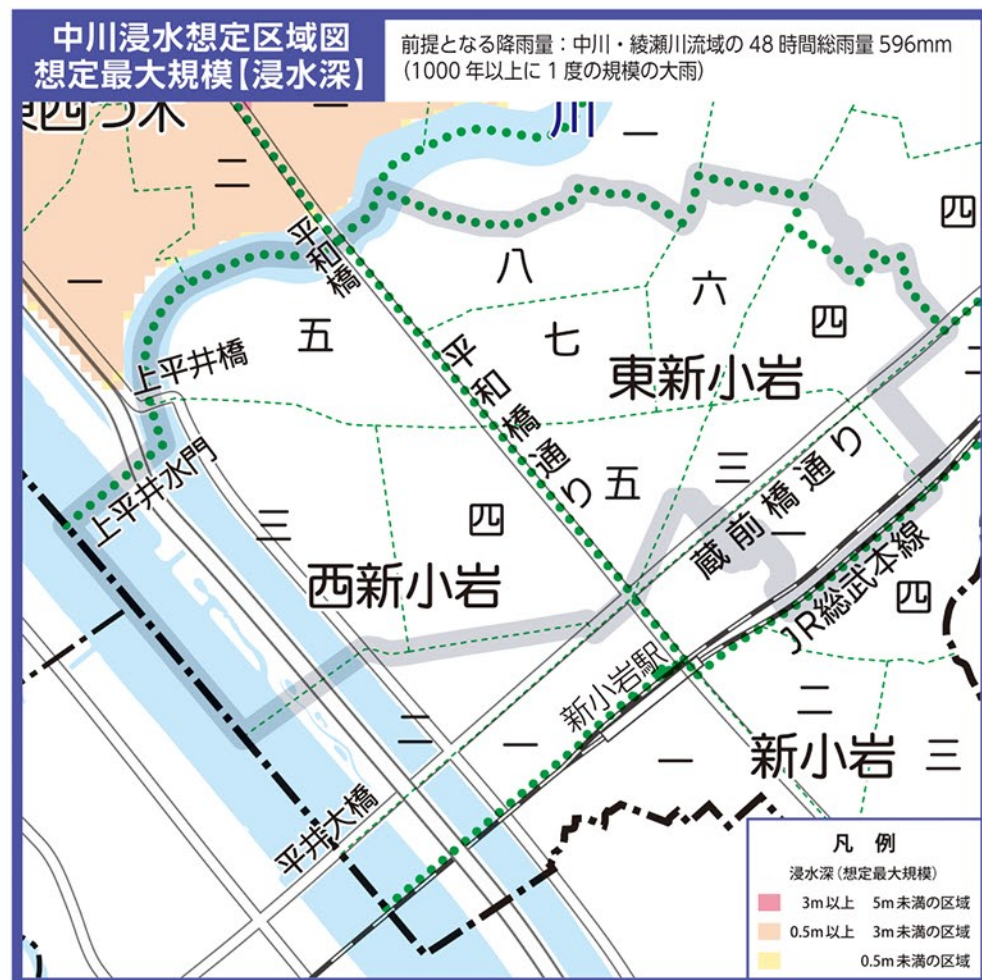
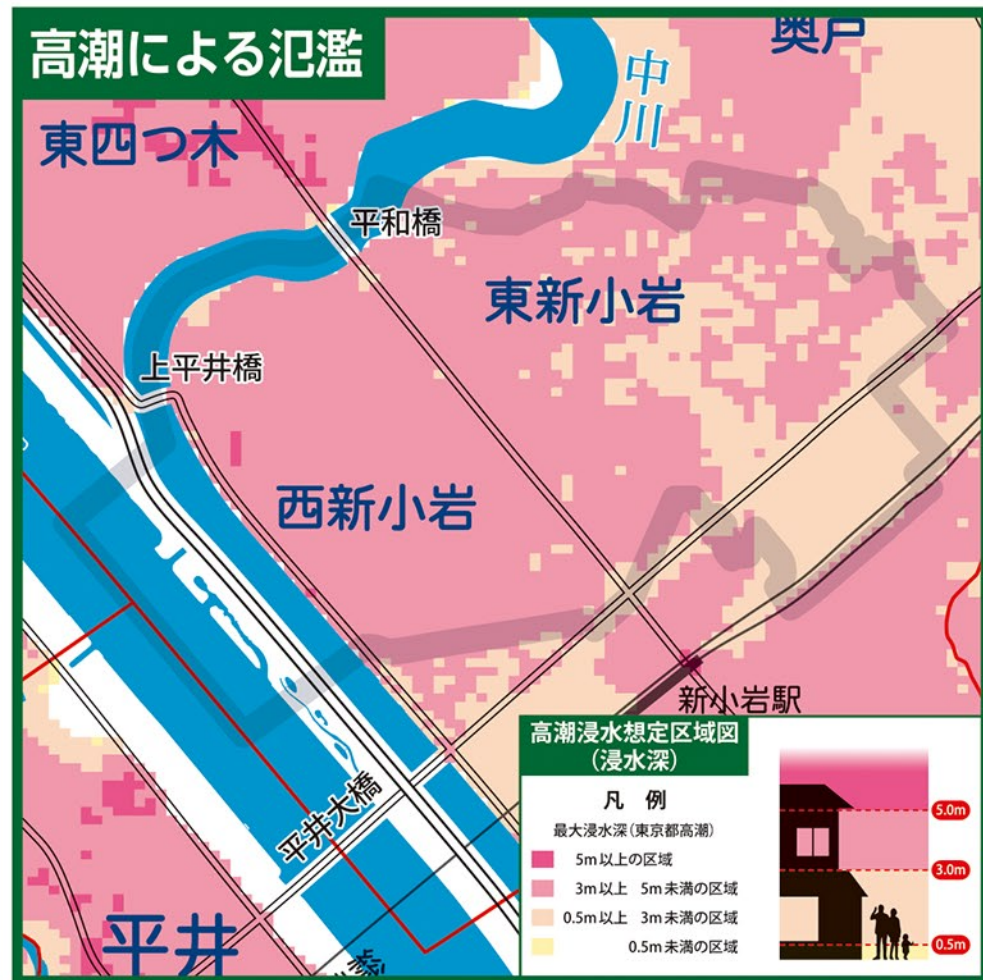
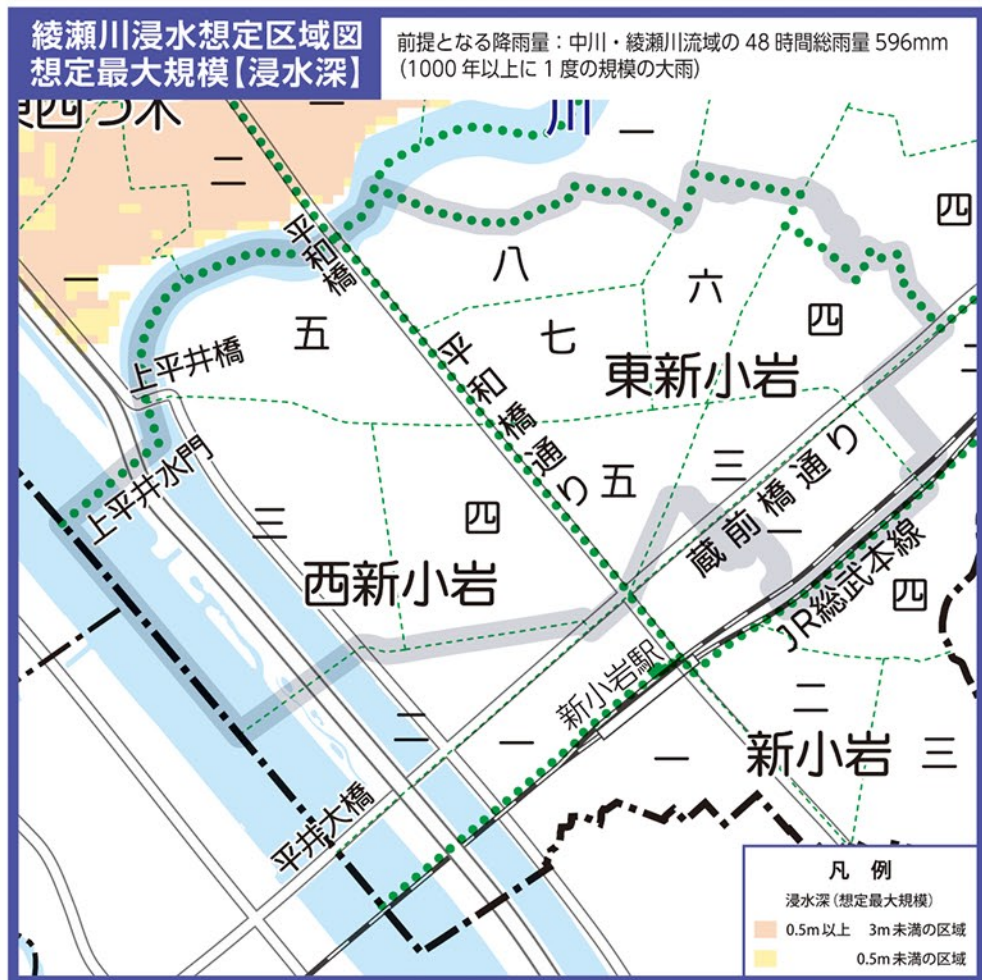
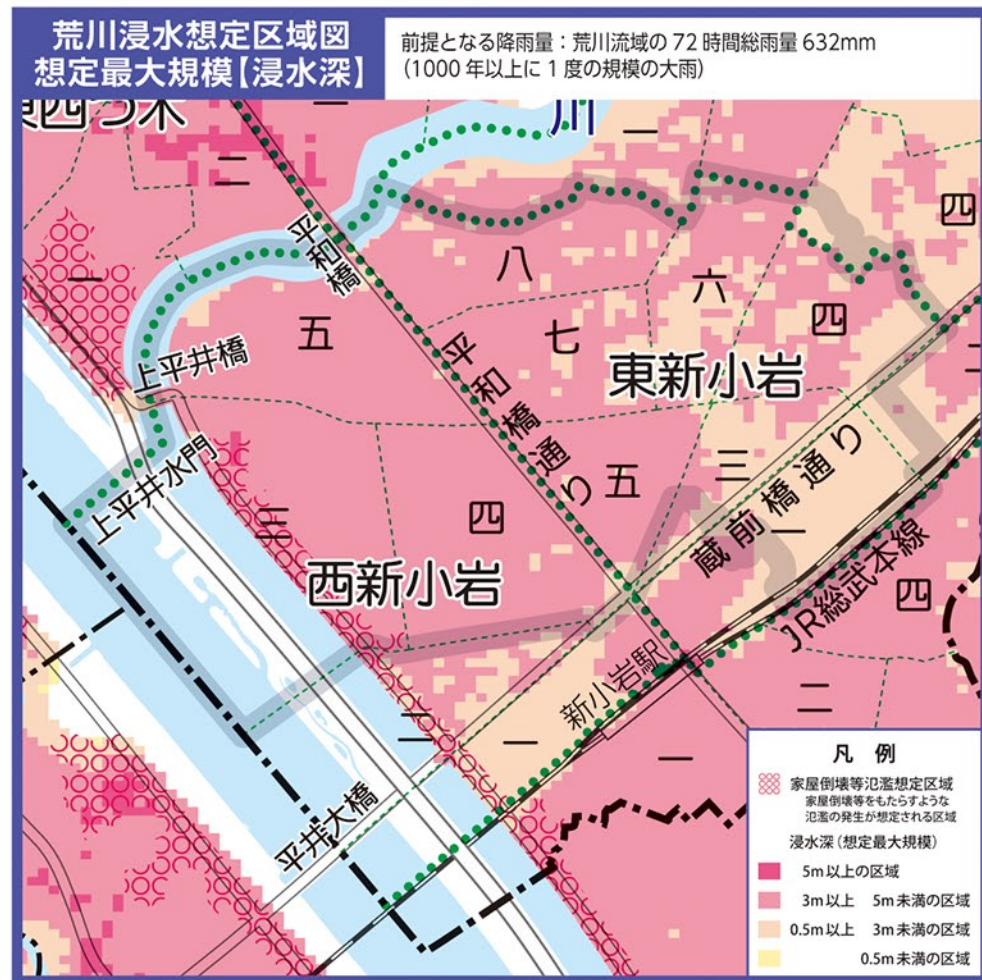




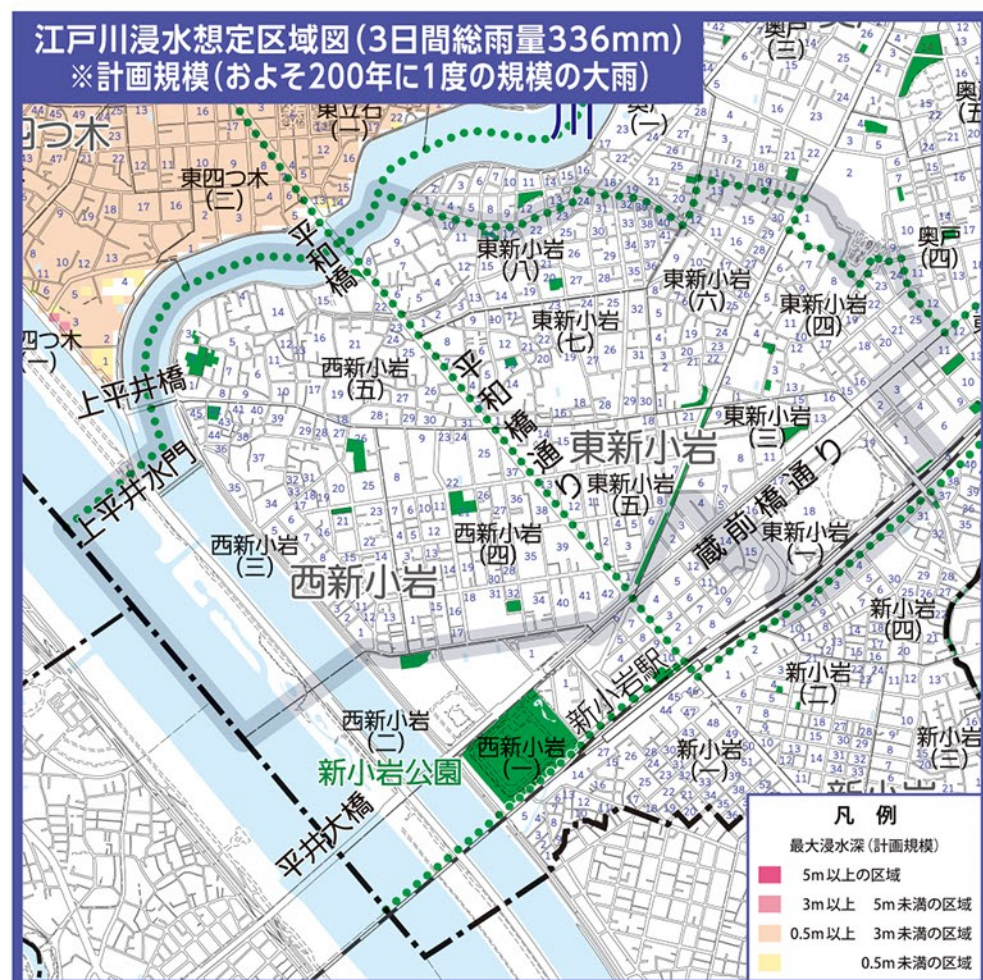
# 新小岩北地区(1000年以上に一度の規模の大雨)水害ハザードマップ

〔平成26年の航空測量データを使用しています。〕

(令和3年3月発行版)



# 新小岩北地区(200年に一度の規模の大雨)水害ハザードマップ



## 洪水時緊急避難建物(新小岩北地区)

### 洪水緊急避難建物一覧の表の見方

学校名 (体育館アリーナのある階)	所在地	荒川	中川	江戸川
1 南栗戸小学校(1F)	栗戸3-5-1	●	○	○
2 上小松小学校(2F)	栗戸4-1-4	○	○	○
3 栗戸小学校(3F)	栗戸8-20-17	○	○	○

① 河川の洪水による氾濫が発生した場合の各洪水緊急避難建物の使用可能状況です。

#### 凡例:

- 全ての階が使用可能
- ② 2階以上が使用可能
- ③ 3階以上が使用可能
- 2階以上が使用可能(体育館不可)
- ④ 3階以上が使用可能(体育館不可)

この一覧表は計画規模(荒川・江戸川はおよそ200年に1度の規模の大雨、中川はおよそ100年に1度の規模の大雨)で想定される洪水の浸水深での使用可能状況です。

学校名 (体育館アリーナのある階)	所在地	使用可能階		
		荒川	中川	江戸川
1 上平井中学校(1F)	東新小岩4-2-1	②	○	○
2 二上小学校(1F)	東新小岩7-18-1	②	○	○
3 松上小学校(1F)	西新小岩2-1-1	②	○	○
4 新小岩中学校(1F)	西新小岩2-1-2	②	○	○
5 上平井小学校(別EV)(1F)	西新小岩4-22-1	②	○	○
6 小松中学校(EV2F)	新小岩4-30-1	②	○	○
7 東新小岩保育園	東新小岩4-7-13	②	○	○
8 二上保育園	東新小岩7-17-3	②	○	○
9 たつみ集い交流館	西新小岩2-1-4	②	○	○
10 新小岩駅南口自転車駐車場	新小岩1-29-1	②	○	○
11 新小岩地区センター	新小岩2-17-1	②	○	○



かつらっぱ iOS版



かつらっぱ Android版



多言語版  
ハザードマップ  
iOS版



多言語版  
ハザードマップ  
Android版



荒川の水位



江戸川・中川の水位

避難情報が発令されても、全ての洪水緊急避難建物が避難所として開設されるものではありません。

避難所は地区センターや小・中学校等を中心に開設されます。最新の避難所の開設状況は、区ホームページや区SNS、かつしかFM(78.9MHz)等でご確認ください。