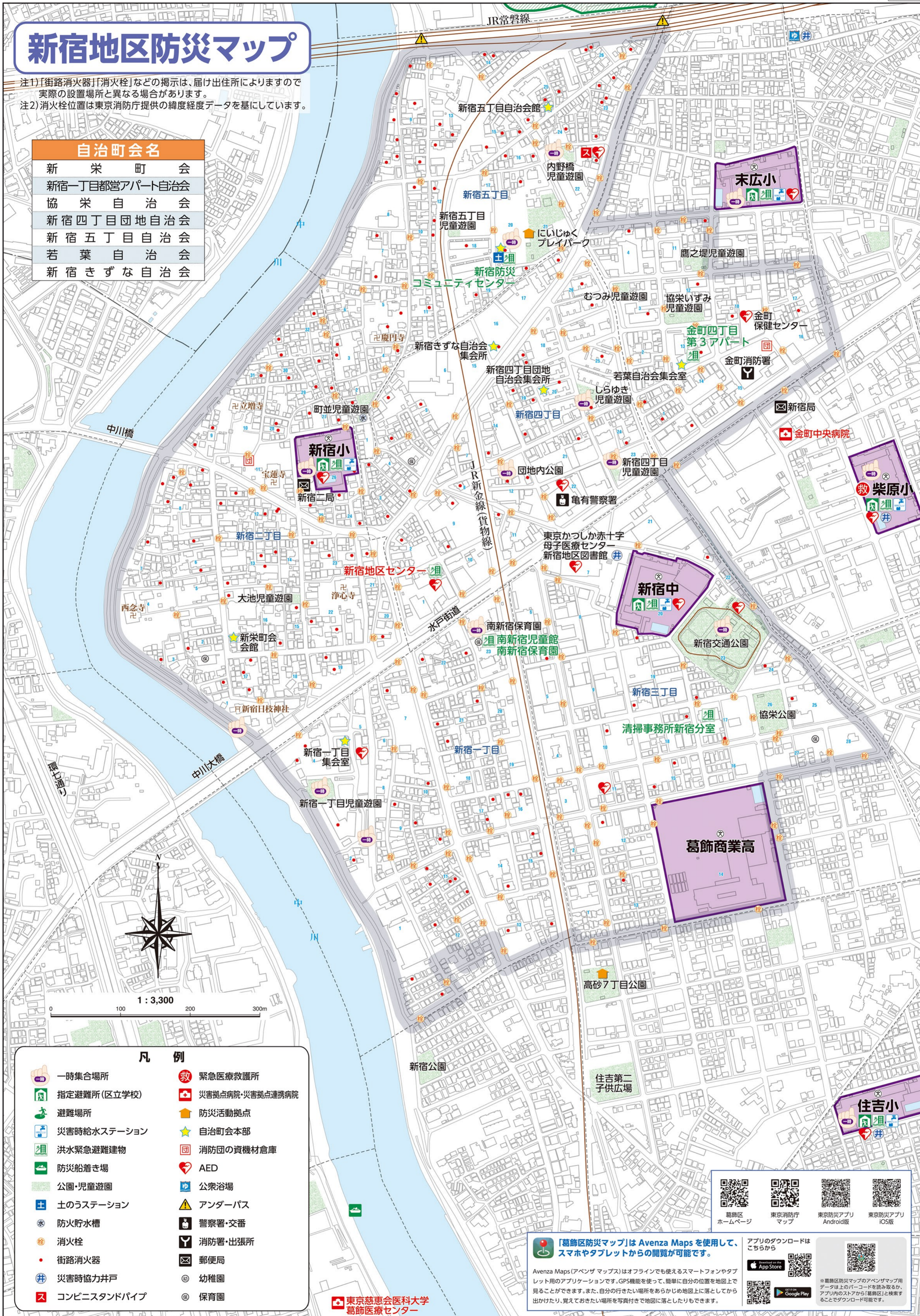


新宿地区防災マップ

注1)「街路消火器」「消火栓」などの掲示は、届け出住所によりますので実際の設置場所と異なる場合があります。
注2)消火栓位置は東京消防庁提供の緯度経度データを基にしています。

自治町会名	
新栄町会	
新宿一丁目都営アパート自治会	
協栄自治会	
新宿四丁目団地自治会	
新宿五丁目自治会	
若葉自治会	
新宿きずな自治会	



- ### 凡例
- 一時集合場所
 - 指定避難所(区立学校)
 - 避難場所
 - 災害時給水ステーション
 - 洪水緊急避難建物
 - 防災船着き場
 - 公園・児童遊園
 - 土のうステーション
 - 防火貯水槽
 - 消火栓
 - 街路消火器
 - 災害時協力井戸
 - コンビニスタンドパイプ
 - 緊急医療救護所
 - 災害拠点病院・災害拠点連携病院
 - 防災活動拠点
 - 自治町会本部
 - 消防団の資機材倉庫
 - AED
 - 公衆浴場
 - アンダーパス
 - 警察署・交番
 - 消防署・出張所
 - 郵便局
 - 幼稚園
 - 保育園

東京慈恵会医科大学 葛飾医療センター

「葛飾区防災マップ」は Avenza Maps を使用して、スマホやタブレットからの閲覧が可能です。

Avenza Maps (アベンザ マップス) はオフラインでも使えるスマートフォンやタブレット用のアプリケーションです。GPS機能を使って、簡単に自分の位置を地図上で見ることができます。また、自分の行きたい場所をあらかじめ地図上に落としてから出かけた時、覚えておきたい場所を写真付きで地図に落としおいても大丈夫です。

アプリのダウンロードはこちらから

葛飾区 ホームページ

東京消防庁 マップ

東京防災アプリ Android版

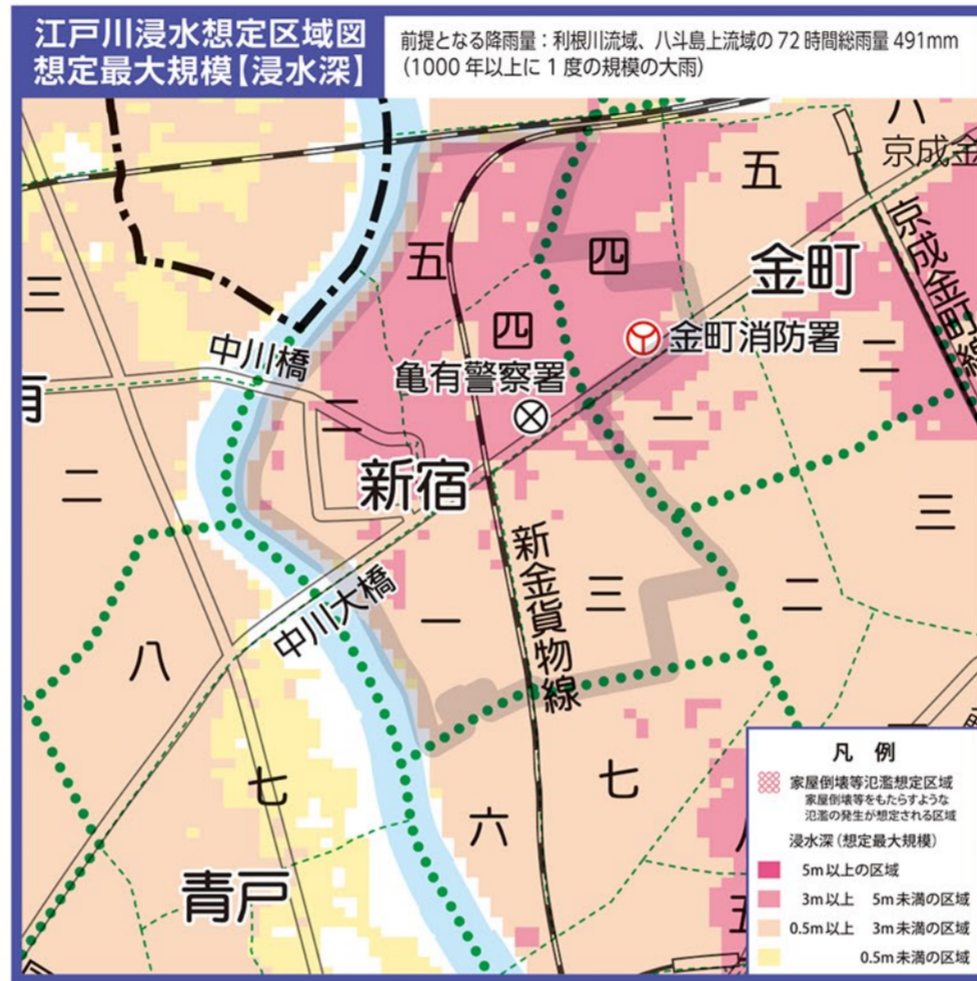
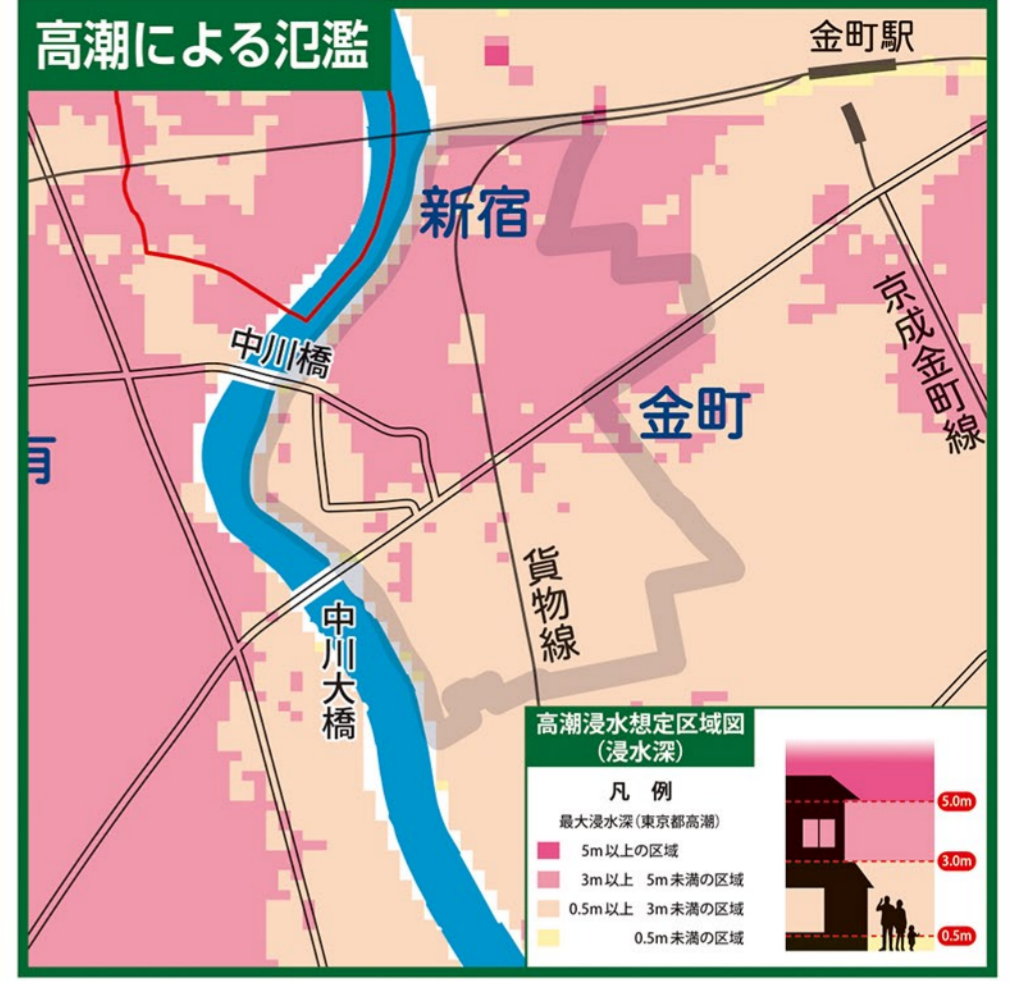
東京防災アプリ iOS版

※葛飾区防災マップのAvenzaマップ用データは上のQRコードを読み取るか、アプリのストアから「葛飾区」と検索することでダウンロード可能です。

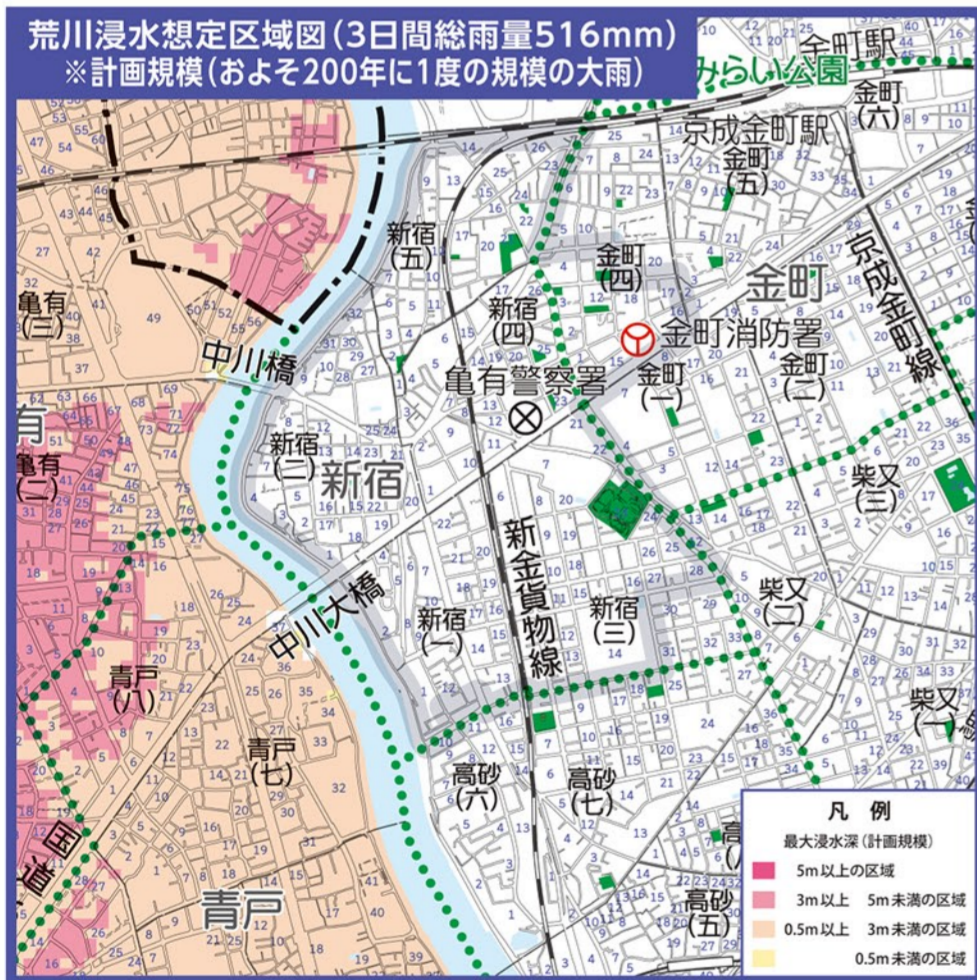
新宿地区(1000年以上に一度の規模の大雨)水害ハザードマップ

[平成 26 年の航空測量データを使用しています。]

(令和 3 年 3 月発行版)



新宿地区(200年に一度の規模の大雨)水害ハザードマップ



洪水時緊急避難建物(新宿地区)

洪水緊急避難建物一覧の表の見方

学校名 (体育館アリーナのある階)	所在地	荒川	中川	江戸川
1 南南小学校(1F)	奥戸3-5-1	●	○	○
2 上小和小学校(2F)	奥戸4-1-4	○	○	○
3 奥戸小学校(3F)	奥戸8-20-17	○	○	○

① 河川の洪水による氾濫が発生した場合の各洪水緊急避難建物の使用可能状況です。

凡例:

- 全ての階が使用可能
- ② 2階以上が使用可能
- ③ 3階以上が使用可能
- 2階以上が使用可能(体育館不可)
- ④ 3階以上が使用可能(体育館不可)

この一覧表は計画規模(荒川・江戸川はおよそ200年に1度の規模の大雨、中川はおよそ100年に1度の規模の大雨)で想定される洪水の浸水深での使用可能状況です。

学校名 (体育館アリーナのある階)	所在地	使用可能階		
		荒川	中川	江戸川
1 新宿小学校(3F)	新宿2-26-1	○	○	②
2 新宿中学校(2F)	新宿3-20-10	○	○	②
3 南新宿保育園	新宿1-23-4	○	○	②
4 清掃事務所新宿分室	新宿3-17-5	○	○	②
5 新宿地区センター	新宿4-1-10	○	○	②
6 新宿防災コミュニティセンター 集い交流館	新宿5-20-18	○	○	②
7 柴原小学校(1F)	金町1-15-1	○	○	②
8 末広小学校(1F)	金町4-21-1	○	○	②



かつらば
iOS版



かつらば
Android版



多言語版
ハザードマップ
iOS版



多言語版
ハザードマップ
Android版



荒川の水位



江戸川・中川の水位

避難情報が発令されても、全ての洪水緊急避難建物が避難所として開設されるものではありません。

避難所は地区センターや小・中学校等を中心に開設されます。最新の避難所の開設状況は、区ホームページや区SNS、かつしかFM(78.9MHz)等でご確認ください。