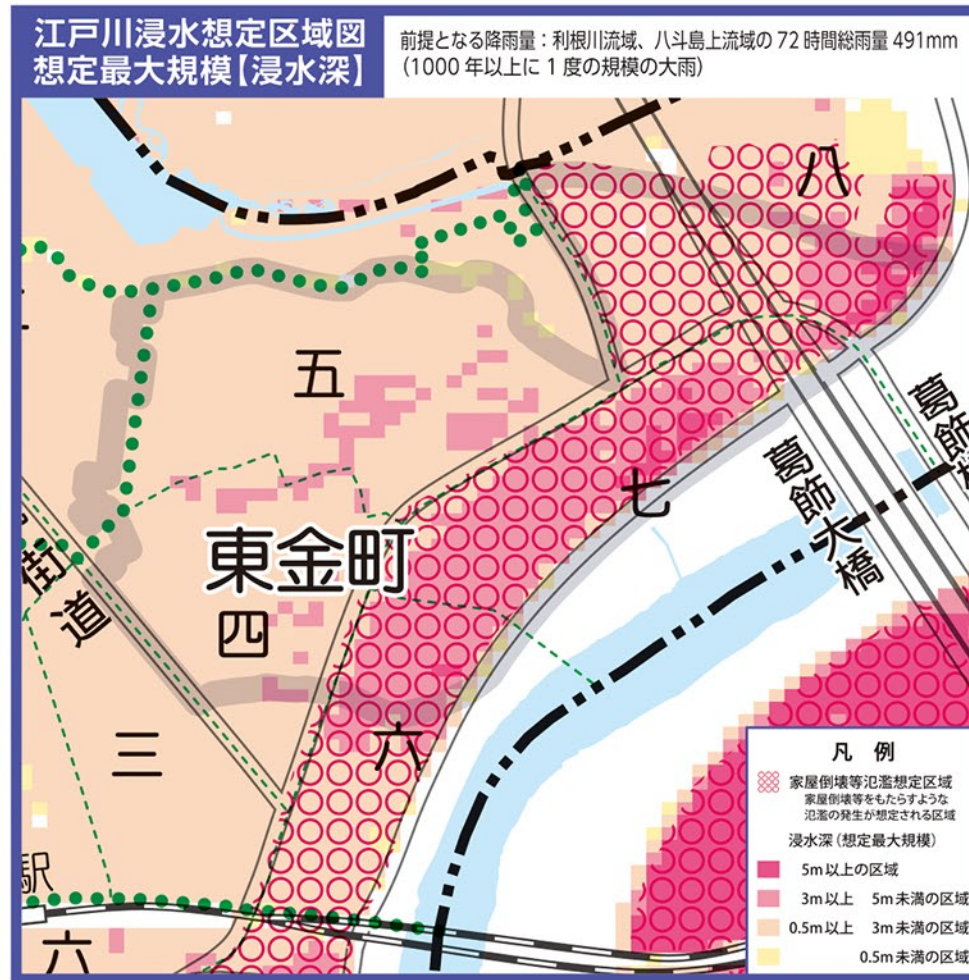


東金町地区(1000年以上に一度の規模の大雨)水害ハザードマップ

[平成26年の航空測量データを使用しています。]

(令和3年3月発行版)



東金町地区(200年に一度の規模の大雨)水害ハザードマップ



洪水時緊急避難建物(東金町地区)

洪水緊急避難建物一覧の表の見方

学校名 (体育館アリーナのある階)	所在地	使用可能階		
		荒川	中川	江戸川
1 南栗戸小学校(1F)	栗戸3-5-1	○	○	②
2 上小松小学校(2F)	栗戸4-1-4	②	○	○
3 栗戸小学校(3F)	栗戸8-20-17	○	○	○

① 河川の洪水による氾濫が発生した場合の各洪水緊急避難建物の使用可能状況です。

凡例:

- 全ての階が使用可能
- ② 2階以上が使用可能
- ③ 3階以上が使用可能
- ② 2階以上が使用可能(体育館不可)
- ③ 3階以上が使用可能(体育館不可)

この一覧表は計画規模(荒川・江戸川はおよそ200年に1度の規模の大雨、中川はおよそ100年に1度の規模の大雨)で想定される洪水の浸水深での使用可能状況です。

学校名 (体育館アリーナのある階)	所在地	使用可能階		
		荒川	中川	江戸川
1 東金町小学校(改築後EV)	東金町1-33-1	○	○	②
2 東金町中学校(3F)	東金町5-3-1	○	○	②
3 半田小学校(3F)	東金町5-16-1	○	○	②
4 半田保育園	東金町4-34-12	○	○	②
5 東金町児童館	東金町5-22-18	○	○	②
6 東金町地区センター	東金町5-33-6	○	○	②



かつらっぱ iOS版



かつらっぱ Android版



多言語版
ハザードマップ
iOS版



多言語版
ハザードマップ
Android版



荒川の水位



江戸川・中川の水位

避難情報が発令されても、全ての洪水緊急避難建物が避難所として開設されるものではありません。

避難所は地区センターや小・中学校等を中心に開設されます。最新の避難所の開設状況は、区ホームページや区SNS、かつしかFM(78.9MHz)等でご確認ください。