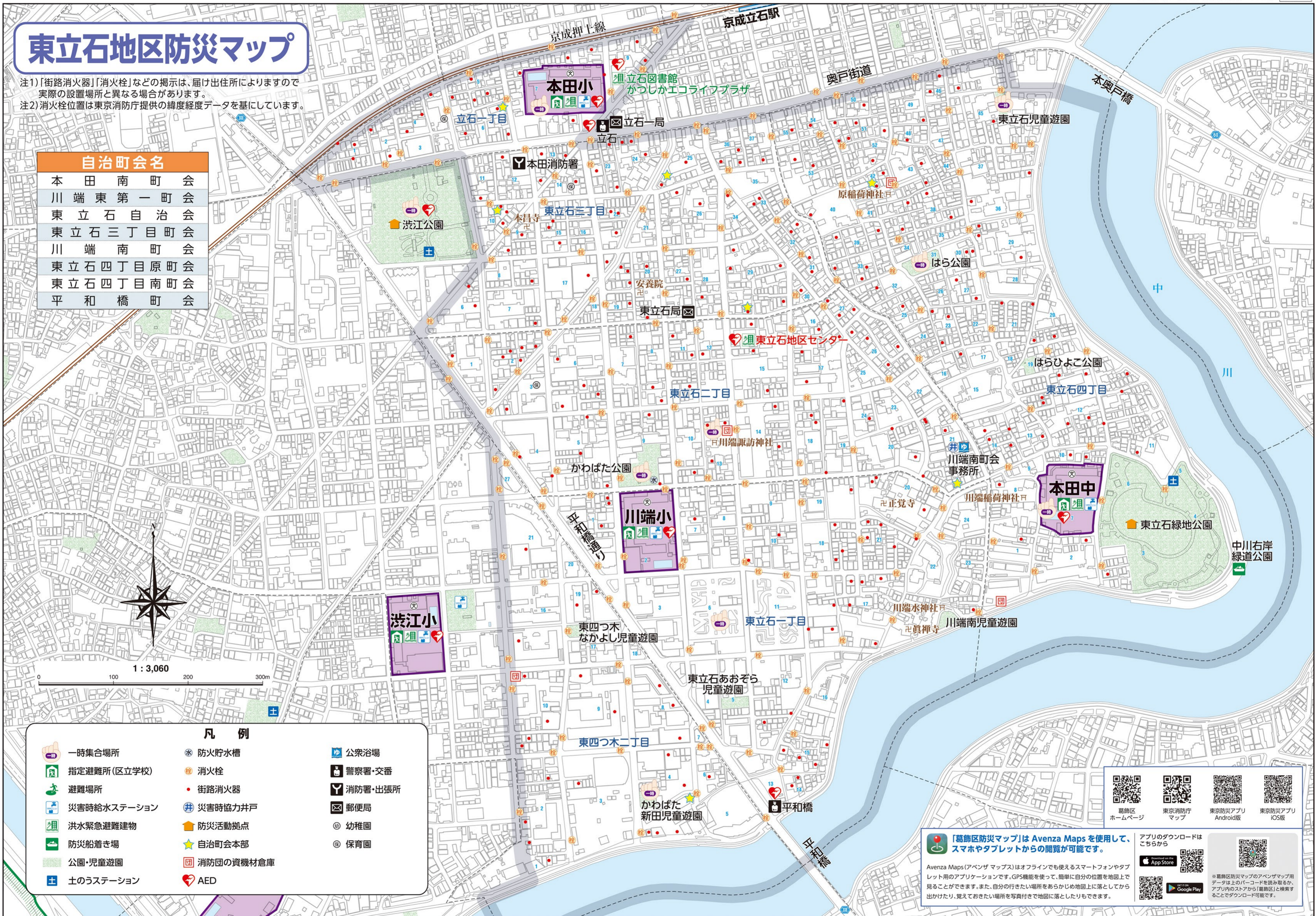


東立石地区防災マップ

注1)「街路消火器」「消火栓」などの掲示は、届け出住所によりますので
実際の設置場所と異なる場合があります。
注2)消火栓位置は東京消防庁提供の緯度経度データを基にしています。

自治町会名	
本 田 南 町 会	
川 端 東 第 一 町 会	
東 立 石 自 治 会	
東 立 石 三 丁 目 町 会	
川 端 南 町 会	
東 立 石 四 丁 目 原 町 会	
東 立 石 四 丁 目 南 町 会	
平 和 橋 町 会	



1 : 3,060
0 100 200 300m

凡 例		



「葛飾区防災マップ」は Avenza Maps を使用して、
スマホやタブレットからの閲覧が可能です。

Avenza Maps (アベンザ マップス) はオフラインでも使えるスマートフォンやタブレット用のアプリケーションです。GPS機能を使って、簡単に自分の位置を地図上で見ることができます。また、自分の行きたい場所をあらかじめ地図上に落としてから出かけたり、覚えておきたい場所を写真付きで地図に落としたりもできます。

アプリのダウンロードはこちらから

葛飾区 ホームページ

東京消防庁 マップ

東京防災アプリ Android版

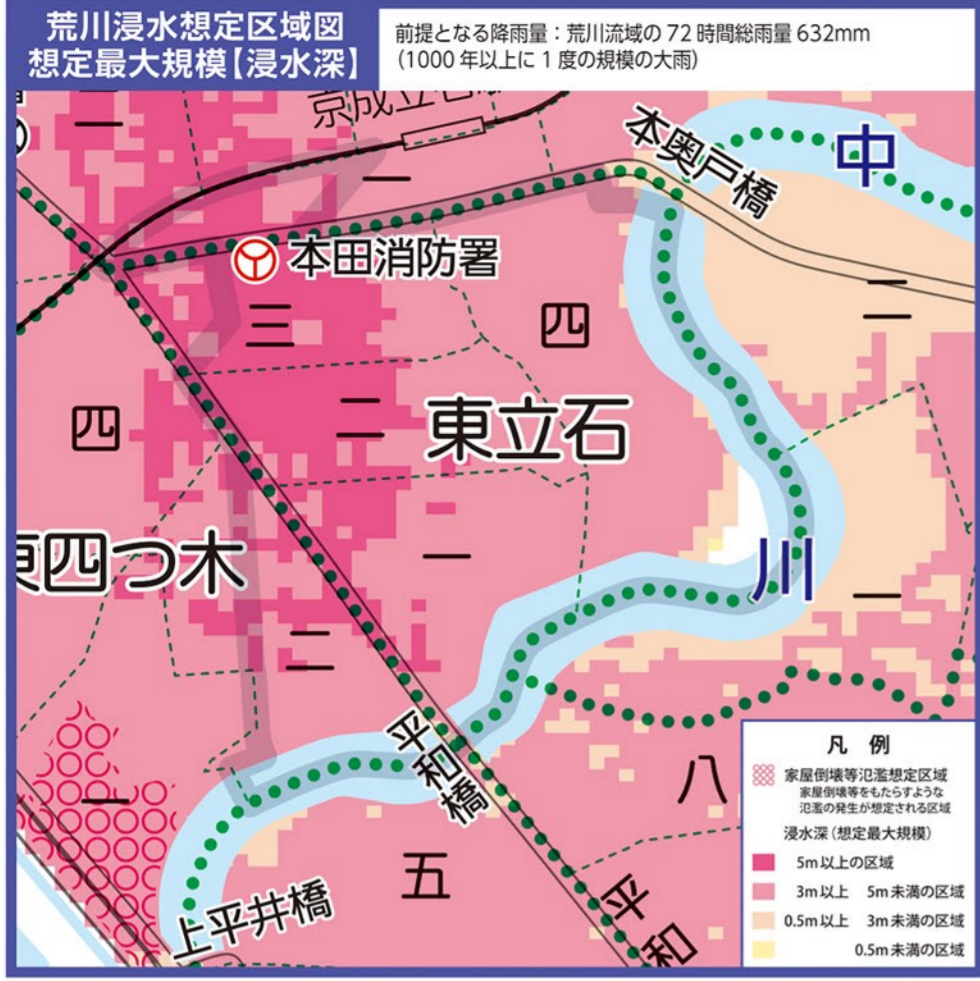
東京防災アプリ iOS版

※葛飾区防災マップのAvenzaマップ用データは上のQRコードを読み取るか、アプリ内のストアから「葛飾区」と検索することでダウンロード可能です。

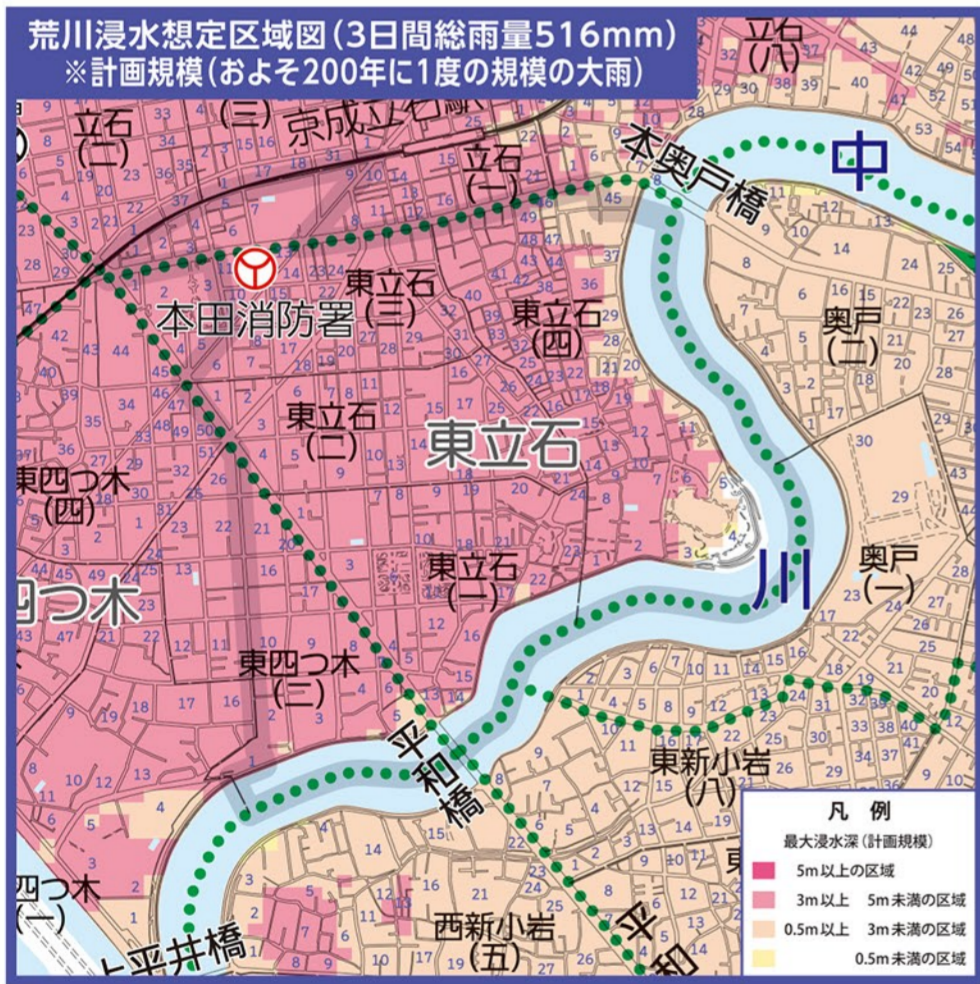
東立石地区(1000年以上に一度の規模の大雨)水害ハザードマップ

〔平成26年の航空測量データを使用しています。〕

(令和3年3月発行版)



東立石地区(200年に一度の規模の大雨)水害ハザードマップ



洪水時緊急避難建物(東立石地区)

洪水緊急避難建物一覧の表の見方

学校名 (体育館アリーナのある階)	所在地	荒川	中川	江戸川
1 南栗戸小学校(1F)	栗戸3-5-1	●	○	○
2 上小松小学校(2F)	栗戸4-1-4	○	○	○
3 栗戸小学校(3F)	栗戸8-20-17	○	○	○

① 河川の洪水による氾濫が発生した場合の各洪水緊急避難建物の使用可能状況です。

凡例:

- 全ての階が使用可能
- ② 2階以上が使用可能
- ③ 3階以上が使用可能
- 2階以上が使用可能(体育館不可)
- 3階以上が使用可能(体育館不可)

この一覧表は計画規模(荒川・江戸川はおよそ200年に1度の規模の大雨、中川はおよそ100年に1度の規模の大雨)で想定される洪水の浸水深での使用可能状況です。

洪水緊急避難建物とは

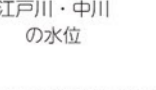
区内のいずれの河川が氾濫しても、浸水しないフロアのある区施設を指定しています。必要に応じて開錠をするので、緊急時には夜間・休日でも利用できます。

※あくまで緊急的な避難施設です。区職員等が運営をする避難所とは異なる役割の施設です。浸水しない安全な地域の避難所や自主避難先への避難が、避難行動の原則です。

避難情報が発令されても、全ての洪水緊急避難建物が避難所として開設されるものではありません。

避難所は地区センターや小・中学校等を中心に開設されます。最新の避難所の開設状況は、区ホームページや区SNS、かつしかFM(78.9MHz)等でご確認ください。

学校名 (体育館アリーナのある階)	所在地	使用可能階		
		荒川	中川	江戸川
1 川端小学校(1F)	東立石1-2-1	●	②	②
2 本田中学校(EV3F)	東立石4-7-1	②	②	②
3 東立石地区センター	東立石2-15-7	③	②	②
4 葛飾小学校(1F)	青戸1-3-1	②	②	②
5 本田小学校(2F)	立石1-7-23	●	②	②
6 梅田小学校(1F)	立石3-24-1	●	②	②
7 清和小学校(1F)	立石6-2-1	②	②	②
8 立石中学校(1F)	立石6-3-1	②	②	②
9 立石図書館	立石1-9-1	③	②	②
10 梅田保育園	立石3-26-10	③	②	②
11 葛飾区役所総合庁舎	立石5-13-1	③	②	②
12 男女平等推進センター	立石5-27-1	②	②	②
13 公園課・公園管理事務所	立石6-9-1	②	②	②
14 文化会館	立石6-33-1	②	②	②
15 シニア活動支援センター	立石6-38-11	②	②	②



この地図は、印刷用の紙にリサイクルできます。