

### 自転車盗難は絶対に許さない！

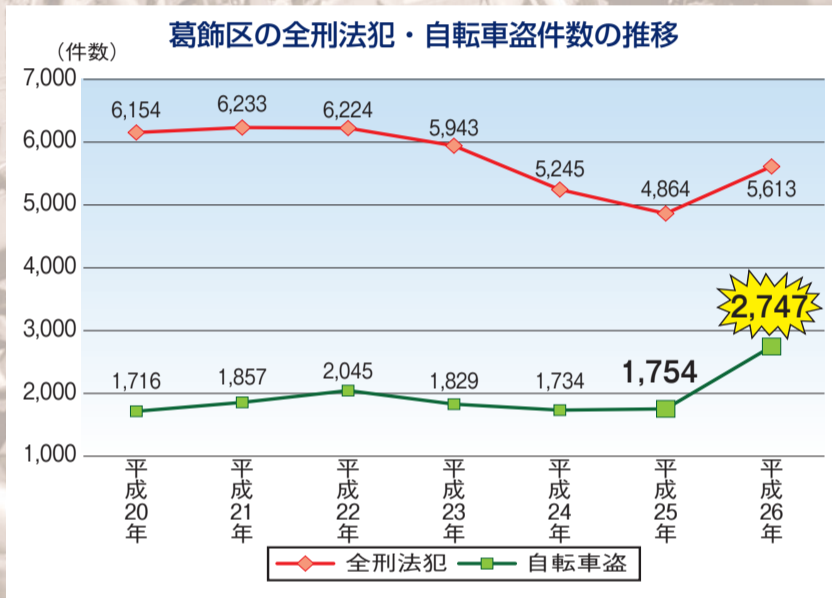
自転車を盗む行為は「窃盗罪」に当たり、10年以下の懲役または50万円以下の罰金が科せられます。

### 盗難の被害が増えています！

平成26年葛飾区内の自転車盗難発生件数

**2,747件** (前年比約1,000件増)

平成26年は自転車盗が大幅に増加し、全刑法犯の約半数を占めました。



(葛飾・亀有警察署、警視庁統計資料)



◀自転車盗難防止の啓発のため、区と警察署で協同作成したチラシ。盗難防止キャンペーン時に、区の施設、商業施設などで配布しています。

### 被害件数の約6割は無施錠！

少しの時間でも自転車から離れるときは、必ず鍵を掛けましょう。

#### ■二重ロックが効果的！

二重ロックは犯行を手間取らせることで、盗難を抑止する効果があります。種類の違う鍵を組み合わせるとさらに有効です。

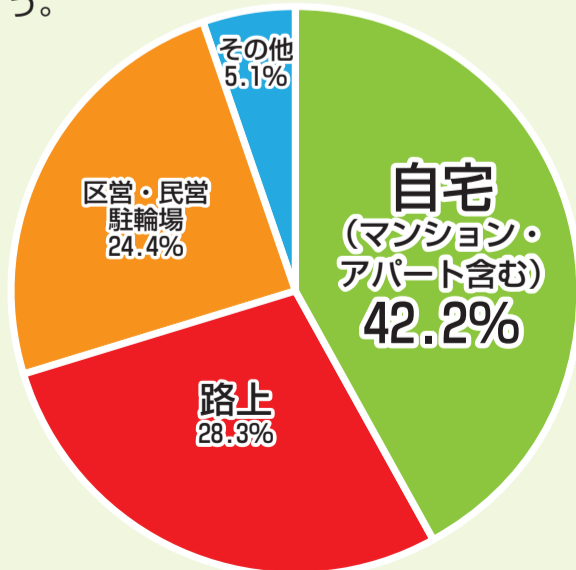


二重ロックの例

## 葛飾区における自転車盗難

### 発生場所 (平成26年)

特にマンション・アパート・大型商業施設などの駐輪場で、無施錠の自転車の盗難被害が多く発生しています。自転車がよく集まる駐輪場は、常に犯人から狙われていますので、必ず鍵を掛けましょう。



(葛飾・亀有警察署資料)

### 発生地区 (平成26年)

1. 亀有地区 ..... 354件
2. 東金町地区 ..... 228件
3. 新小岩地区 ..... 226件
4. 青戸地区 ..... 175件
5. 立石地区 ..... 137件

(葛飾・亀有警察署資料)

いずれも駅に近い地区です。犯人は駅からの移動手段として、周辺の家や路上に停められている自転車を狙います。



### 盗難に遭わないためには

- 必ず鍵を掛ける！
  - 路上には停めない！
  - 自宅では外部から見えづらい場所に停める！
  - 駐輪場でも油断しない！
- 普段から自分の自転車は自分で守るという「自衛」の気持ちが大切です。

盗難に遭った場合は、すぐに警察に届けましょう。

葛飾警察署 ☎3695-0110  
亀有警察署 ☎3607-0110

盗難届を提出する前に、盗難に遭った自転車が放置され、撤去となった場合でも手数料3,000円が必要です。

【問い合わせ】  
道路管理課 ☎5654-8386







**お知らせ**

**葛飾区育児休業代替  
任期付職員  
(福祉II類)募集**

【職務】 保育・児童指導  
 【募集人数】 30人程度  
 【対象】 平成28年4月1日までに生まれ、次のいずれかに該当する方  
 ▽保育士の資格を有し、都道府県知事の登録を受けている方か、平成28年3月31日までに登録を受ける見込みの方  
 ▽児童指導員の資格を有する方か、平成28年3月31日までに資格を取得する見込みの方  
 【採用予定時期】 平成28年4月1日以降  
 【勤務場所】 区立保育園・児童館  
 児童指導員の資格のみの方は、児童館です。  
 【選考日・選考方法】 11月8日(日) 課題式作文・面接  
 【募集要項・申込書配布場所】 人事課・人材育成課 (立石5・27・1ウイメンズパル内)・区民事務所・区民サービスコーナー・図書館・学び交流館  
 区ホームページからも取り出せます。  
 【申込方法】 所定の申込書と返信用封筒2枚(82円切)

**消費生活展  
フリーマーケット出  
店者募集**

【日時】 10月10日(土)・11日(日) 午前10時～午後3時(雨天中止)  
 【対象・出店数】 区内在住の方(営利目的を除く)  
 ▽10日(土) 11店舗  
 ▽11日(日) 22店舗  
 【出品物】 日用品・衣類など(食料品、医薬品、化粧品、貴金属、美術品、骨董品、動植物などを除く)  
 【申込方法】 往復ハガキに「フリーマーケット」・希望日(いずれか1日)・出品物・住所・氏名(フリガナ)・年齢・電話番号を書いて、9月14日(月)必着まで(1世帯1枚・重複申込無効・多数抽選)。当選者は9月25日(金)午後4時からウイメンズパルで行う事前説明会に必ず参加してください。  
 【会場・申し込み・担当課】 〒124-0012立石5・27・1ウイメンズパル内消費生活センター  
 ☎(5698)2316

手貼付)を、10月22日(木)・23日(金)のいずれかに持参か、10月23日(金)までに簡易書留で郵送(必着。封筒に「採用選考申込書在中」と朱書き)。  
 【申し込み・担当課】 〒124-8555葛飾区役所人事課  
 ☎(5654)8151

**平成27年第3回区議会定例会**

【日程】 9月15日(火)・10月16日(金)(予定)  
 傍聴など、詳しくはお問い合わせください。  
 【担当課】 区議会事務局 ☎(5654)8506

**非常勤職員募集**

詳しくはお問い合わせください。

職種・勤務内容	募集人数	対象	勤務期間	勤務日時	報酬など	申込方法	選考日・選考方法	申し込み・担当課
区立保育園調理員	6人程度	調理師・栄養士の資格か、集団給食調理経験を有する方	10月1日～平成28年3月31日(更新可)	原則、月・火・水曜日か月・木・金曜日 午前8時30分～午後5時15分(週23時間15分勤務) 月1回程度、土曜日勤務あり。 2時間延長園は午前11時30分～午後8時15分の場合あり。 (勤務曜日・時間は採用園による)	月額130,200円 交通費・有給休暇あり。 雇用保険加入。	9月14日(月)までに電話で申し込みの上、市販の履歴書と82円切手1枚を面接時に持参。	9月15日(火)(予定)に書類選考・面接・実技試験。	
障害児保育補佐保育士	6人程度	保育士資格を有する方	10月1日～平成28年3月31日(更新可)	月～土曜日のうち週4日または週5日 午前8時30分～午後5時15分の間で、対象となる乳幼児が登園する時間(週30時間勤務。勤務曜日・時間は採用園による)	月額128,700円 交通費・有給休暇あり。 健康保険・厚生年金・雇用保険加入。	9月15日(火)までに電話で申し込みの上、市販の履歴書と82円切手1枚を面接時に持参。	9月16日(水)(予定)に書類選考・面接。	保育管理課 ☎5654-8267
区立保育園短時間保育士	2人程度	保育士資格を有する方	10月1日～平成28年3月31日(更新可)	月～金曜日 午前7時15分～午後3時か正午～午後8時30分の間で6時間(週30時間勤務。勤務時間は採用園による)	月額173,200円 交通費・有給休暇あり。 健康保険・厚生年金・雇用保険加入。	9月17日(木)までに電話で申し込みの上、市販の履歴書と82円切手1枚を面接時に持参。	9月18日(金)(予定)に書類選考・面接	
特別支援教育心理専門員	4人	次のいずれかに該当し、WISC-IVの検査ができる方 ▷臨床心理士、臨床発達心理士、学校心理士の資格を有する方 ▷大学院、研究機関において、幼児・児童・生徒の特別支援教育や臨床心理に関する研究・実践の経験を有する方	10月1日～平成28年3月31日	週4日 午前9時～午後5時15分	月額218,300円 交通費・有給休暇あり。 健康保険・厚生年金・雇用保険加入。	市販の履歴書(余白に「特別支援教育心理専門員希望」と記入)、資格を証する書類の写し、作文(「特別支援教育心理専門員の果たすべき役割」(400字程度・様式自由)、返信用封筒(82円切手貼付、宛先記入)を9月14日(月)必着)までに持参か郵送。	書類選考の上、9月18日(金)(予定)に面接	〒125-0053 鎌倉2-12-1 総合教育センター ☎5668-7602
児童指導員	3人程度	次のいずれかに該当する方で、配属先の所属長が指定するローテーションに従った勤務が可能な健康な方 ▷保育士または教員の資格のある方 ▷児童福祉施設の職員養成校を卒業した方 ▷大学において心理学、教育学、社会学、芸術学もしくは体育学を専修する学科またはこれらに相当する課程を修めて卒業した方(他学部における科目履修は不可)	11月1日～平成28年3月31日(更新可)	週5日 午前10時～午後6時15分(配属先により午後7時15分か午後8時15分まで勤務の場合あり)のうち6時間 学校休業時は、午前8時30分～午後7時15分の間で1日7時間45分勤務の場合あり	配属先により 月額164,900円または月額171,700円 1日7時間45分勤務した場合は、付加報酬あり。 交通費・有給休暇あり。 健康保険・厚生年金・雇用保険加入。	所定の申込書、課題作文(指定書式800字程度)、資格証明書の写し、最終学歴の卒業証書の写し(卒業証明書、返信用封筒(82円切手貼付、宛先記入)を、9月24日(木)(必着)までに持参か郵送。 【申込書・作文用紙配布場所】 育成課(区役所4階401番)、児童館 区ホームページからも取り出せます。	書類選考の上、10月9日(金)に面接	〒124-8555 葛飾区役所 育成課 ☎5654-8265
就労支援専門員	1人	次のいずれかに該当する方 ▷社会福祉士の資格を有する方 ▷大学などにおいて社会福祉学または心理学を修め、障害に関する専門的知識を有する方 ▷障害者支援の経験を有する方	11月1日～平成28年3月31日(更新可)	月～金曜日 午前9時45分～午後4時45分のうち6時間	月額208,200円 交通費・有給休暇あり。 健康保険・厚生年金・雇用保険加入。	市販の履歴書、資格を証する書類の写し、返信用封筒(82円切手貼付、宛先記入)を9月25日(金)(必着)までに郵送。	書類選考の上、10月上旬に筆記試験・面接。	〒124-0006 堀切3-34-1 ウェルピアかつしか内 障害者施設課 ☎5698-1315

広告 内容については広告主にお問い合わせください。

もしも、口から食べられなくなったら  
どうしますか？

第2回 いのちを考える市民講座

**平穏死**  
へいおんしのすすめ  
記念講演 石飛幸三

■日 時:平成27年9月13日(日)  
13:30～16:30(13:00開場)  
■場 所:テクノプラザかつしか 2F大ホール  
■参加費:無料(座席の用意の都合上事前予約をお願いします。)



看  
生  
ま  
す  
。こ  
の  
街  
で。

お問合せ:訪問看護ステーション はーと TEL 5876-9601 担当:大橋

**リフォームのことなら「新築そっくりさん」にお任せください!**  
 住宅リフォーム全国売上ランキング 9年連続 業界 **NO.1**  
 ちょこっとリフォームからまるごとリフォームまで  
**無料相談・建物診断受付中!**  
**0120-093-709**  
 一級建築士 営業所長 小山 武芳  
 建設業許可:国土交通大臣(特-27) 第4638号  
 1級建築士事務所登録:東京都知事登録 第56323号  
**住友不動産 新築そっくりさん 葛飾営業所**  
 〒163-0202 東京都新宿区西新宿2-6-1 新宿住友ビル2F お問い合わせは ☎080-5482-7648

毎月10日は「ノーテレビ・ノーゲームデー」です。

テレビやゲームを休み、家族で会話や触れ合いの時間をつくりましょう。【担当課】 地域教育課 ☎5654-8589



紙面上では市外局番03の表記を省略しています。

(3)

**平成28年度分特別区民税・都民税封筒の広告を募集します**

納税通知書などを送るときに使用する封筒の裏面に広告を掲載します。  
 【広告の概要】 左表の通り  
 【対象】 税関関係機関、金融機関、その他公共的な事業を行う事業者  
 【申込方法】 所定の申込書と掲載案を、9月15日(火)までに持参か郵送で(多数抽選)。  
 詳しくはお問い合わせください。申込書は区ホームページからも取り出せます。  
 【申込書配布・申し込み・担当課】  
 〒124-8555葛飾区役所税務課(区役所3階321番)  
 ☎(5654)8194

封筒の種類	規格	掲載料	配布枚数	配布開始時期
納税通知書	裏面の2分の1面 左または右 7.5cm×7.5cm	15万円	12万枚	平成28年6月
税額通知書	裏面の2分の1面 上または下 9.5cm×19cm	8万円	4万枚	平成28年5月
特別区民税・都民税申告書	裏面の2分の1面 左または右 7.5cm×9.5cm	6万円	6万枚	平成28年2月

**防災ブック「東京防災」を配布しています**

東京都では、首都直下地震などの災害が起きたときに取るべき行動や役立つ知識・工夫などを掲載した防

災ブック「東京防災」を、9月1日から順次、都内の全世帯に配布しています。  
 詳しくは、都防災ホームページ(<http://www.bousai.metro.tokyo.jp>)をご覧ください。

**平成立石病院 看護師復職研修**

看護師などの経験がある方の再就業に向けた研修です。  
 【研修期間】  
 ▽9月29日(火)～10月7日(水)  
 ▽11月4日(水)～12日(木)  
 いずれも月～金曜日の午前9時30分～午後4時。  
 【対象】  
 現在離職中で保健師・助産師・看護師・准看護師のいずれかの資格を有し、都内の就業を希望する方  
 内容や申込方法など、詳しくは平成立石病院ホームページ(<http://www.heisei-fatei.net>)をご覧ください。  
 【会場・問い合わせ】  
 平成立石病院(立石5-1-9)  
 ☎(3692)2121

クノプラザかつしか内産業経済課  
 ☎(3838)5554

**高齢の方・障害のある方へ 住宅を無料修繕します**

【対象】 区内在住の、世帯全員が70歳以上または身体障害者手帳2級以上をお持ちの方がいる世帯で、住宅を所有している方か、修繕について家主の承諾を得ることのできる賃貸住宅(公営を除く)にお住まいの方  
 【修繕内容】  
 作業時間が2時間程度の軽微な修繕(材料費は自己負担)  
 【申込方法】 9月17日(木)・18日(金)の午前10時～午後4時に電話か窓口で。  
 【受付窓口】  
 葛飾建築協会の臨時受付(葛飾区役所正面中庭)  
 ☎(3691)1146  
 9月17日・18日のみ受け付け。  
 【担当課】 福祉管理課

▽日中または夜間に、一人になる方  
 ▽同居する家族が認知症などで、ひとり暮らしと同様の状況にある方  
 【配布場所】  
 高齢者支援課(区役所2階201番)、高齢者総合相談センター、葛飾区医師会所属医療機関  
**救急医療情報の書き換えをお願いします**  
 既に救急医療情報キットをお持ちの方は、治療中の病気やかかりつけの医療機関を最新のものに書き換えください。古い情報のままだと、適切な処置を受けられないことがあります。  
 【担当課】 高齢者支援課  
 ☎(5654)8259

午前8時30分～午後5時(水曜日は午後7時30分まで)  
 【担当課】 子育て支援課

講演会  
**思春期を迎える子どもたちの気持ちを一緒に考えてみませんか?**  
 【会場】 区内左表の通り区区内在住の方、支援関係者各日50人(電話で9月15日(火)午後5時まで(多数抽選)。  
 申込  
 青戸保健センター ☎(3602)1284

消費生活特別相談 契約トラブル・借金でお困りの個人の方へ  
 弁護士による無料相談です(1人30分程度)。  
 9月17日(木)午前10時～正午、午後1～3時区区内在住・在勤・在学の方5人(9月7日(月)午前9時から電話で(先着順)。  
 申込消費生活センター(立石5-27-1)ウイメンズパル内 ☎(5698)2311

ふれあいレクリエーション農園  
**サツマイモの収穫**  
 区内の農家が育てたサツマイモの収穫を体験できます。  
 【収穫時期】 10月中旬  
 【収穫場所】 東金町・高砂・新宿  
 【費用】  
 1区画(20株)3500円  
 【共催】 JA東京スマイル  
 【申込方法】 往復ハガキに「サツマイモ」・住所・氏名(団体の場合は団体名と代表者名・電話番号・希望収穫場所(第2希望まで)・区画数・大人と子どもそれぞれ参加人数を書いて、9月14日(必着)まで(多数抽選。収穫場所の変更・区画制限の場合あり)。  
 【申し込み・担当課】  
 〒125-0062青戸7-2-1テリサイクル清掃課  
 ☎(5296)4400

粗大ごみの受け付けを一時停止します  
 粗大ごみ受付センターのシステムメンテナンスのため、次の期間受け付けができません。  
 【受付停止期間】  
 ▽電話 9月13日(日)終日  
 ▽インターネット  
 9月12日(土)午後8時～13日(日)午後7時  
 【問い合わせ】  
 粗大ごみ受付センター  
 ☎(5296)4400  
 リサイクル清掃課

救急医療情報キットを配布しています  
 区では、ひとり暮らし高齢者などの治療中の病気やかかりつけの医療機関を、救急隊が確認することのできる救急医療情報キットを無料で配布しています。  
 【対象】  
 区内在住65歳以上で次のいずれかに該当する方  
 ▽ひとり暮らしの方

子育て・子ども  
**多子世帯支援商品券を送付しました**  
 18歳未満のお子さんを2人以上養育する世帯を支援するため、多子世帯支援商品券を7月下旬に送付しました。  
 不在連絡票が投函され保管期限を過ぎた方は、9月上旬ごろにあらかじめ簡易書留で郵送します。  
 【対象】  
 平成27年5月1日時点で、18歳未満のお子さんを2人以上養育する世帯主  
 【使用期間】  
 12月31日(木)まで  
 【問い合わせ】  
 多子世帯支援事業コールセンター(10月2日(金)まで)  
 ☎0120(032)217

子育て支援講座  
**ノーバディーズ・パーティーフェクト 完璧な親なんていない 全6回**  
 お子さんと離れて自分を見つめ、子育てについての悩みなどを話し合い、自分に合った子育てを見つけます。  
 10月20日(火)・27日(火)、11月4日(水)・10日(火)・17日(火)・24日(火)午前9時45分～11時45分  
 1～3歳のお子さんの保護者8人(往復ハガキかファクスに住所・氏名・電話番号(ファクス番号)・家族構成と年齢・保育希望の有無・応募動機を書いて、9月18日(金)(必着)まで(多数抽選)。  
 申込  
 〒125-0041東金町3-8-1金町子どもセンター ☎(5699)1224 FAX(5699)1247 区子ども家庭支援課

プラネタリウム  
**アンコール・スペシャル**  
 10月4日(日)まで(毎週月、9月8日・9日・10日・24日を除く)▽火・金曜日/午後4時▽土曜日/午後1時～2時30分・4時・5時30分▽日曜日、祝日/午後1時～2時30分・4時(「ハワイ、海と星と」かつしかから宇宙へ)他。詳しくは博物館ホームページをご覧ください。  
 費用大人450円、小・中学生150円、幼児50円(土曜日は中学生以下無料) 会館郷土と天文の博

わがまち学習会  
**映画「ちづる」上映会**  
 重度の知的障害と自閉症の女性と母のドキュメント映画を鑑賞します。終了後、監督の講演もあります。  
 10月10日(土)午後1～4時  
 会館地区センター(亀有3-26-1)リリオ館7階  
 区区内在住・在勤・在学の方100人(9月7日(月)午前8時から)はなしようぶコール ☎(6758)2222(先着順) 他共催/東堀区切すのき園保護者会 生涯学習課

日時	会場	内容	講師
10月5日(月)	健康プラザかつしか(青戸4-15-14)	思春期の心理と悩みの理解	鍋田恭孝氏(青い山・渋谷クリニック医師)
10月19日(月)		思春期の子どもたちへの対応について	
11月10日(火)	青戸地区センター(青戸5-20-6)	思春期の子どもへの対応～臨床心理士から～	横山恭子氏(上智大学総合人間科学部心理学教授)

**空間放射線量の定点測定結果**  
 【測定日】 8月25日(火)

測定場所	所在地	測定結果
立石七丁目公園	立石7-12-4	0.05
宝町公園	宝町2-8-2	0.07
白ゆり公園	水元5-5-20	0.08
したたて公園	東水元3-21-6	0.07
東水元公園	東水元2-8-6	0.09
にいじゅくプレイパーク	新宿5-21-10	0.11
高砂七丁目公園	高砂7-8-13	0.05
柴又とまり木児童遊園	柴又6-10-15	0.07
細田一丁目児童遊園	細田1-21-9	0.06
松南公園	新小岩3-27-2	0.06
木根川中央公園	東四つ木3-47-1	0.04

【単位】 マイクロシーベルト/時  
 【測定方法】 地上1mの地点で、10秒ごとに5回測定した値の平均  
 【測定箇所の土質】 にいじゅくプレイパークは土で、その他は校庭や園庭と同じダスト舗装です。  
 【測定機器】 シンチレーション式サーベイメーター(ALOKA社 TCS-172B)  
 【担当課】 環境課 ☎5654-8236

**凡例**  
 日時 会場 対象 定員 内容 講師 費用 持ち物  
 保育 他その他 方申込方法 申込み先 問い合わせ先 担当課

空間放射線量測定器の貸し出し(予約不要)・持ち込み食品等の放射性物質検査(要予約☎5654-8579)を行っています。  
 詳しくは区ホームページをご覧ください。【担当課】 放射線対策担当課 ☎5654-8588



# 10月から 特別区民税・都民税(普通徴収)、軽自動車税は 新たな納付方法が利用できます

【担当課】 税務課 ☎5654 - 8201

## 新たな納付方法

### ●ATMを利用した納付

ペイジーマークの表示があるATMにて納付ができます。ペイジー対応の金融機関は、下記のホームページからご覧ください。

<http://www.pay-easy.jp/where/index.html>

### ●インターネットバンキング・モバイルバンキングを利用した納付

夜間・休日を問わず、いつでも納付ができます。事前に金融機関へのインターネットバンキング・モバイルバンキングの申し込みが必要です。

### ●クレジットカードを利用した納付

ヤフー株式会社が運営するインターネットサイトを利用して納付ができます。

パソコン<http://koukin.yahoo.co.jp/>

携帯電話<http://koukin.mobile.yahoo.co.jp/>

利用できるクレジットカードはMasterCard・VISA・JCB・Diners Club・AMERICAN EXPRESSです。

納付書1枚の金額に応じて発生する決済手数料(税別)(※)は利用者のご負担となります。

※納付書1枚の金額が1万円までの場合は50円。以降1円～1万円が増えるごとに、100円を加算。

納付書1枚の金額が30万円を超える場合は利用できません。また、窓口でのクレジットカードを利用した納付はできませんのでご注意ください。



## その他の納付方法

ペイジーマークのない納付書でもご利用できます。

### 窓口での納付

区役所・区民事務所および区民サービスコーナー・金融機関・郵便局・コンビニエンスストアで納付できます。

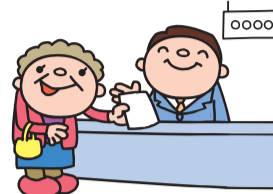
納付書1枚の金額が30万円を超える場合やバーコードがない納付書では、コンビニエンスストアでの納付、モバイルレジの利用はできません。その他の窓口をご利用ください。

### モバイルレジを利用した納付

納付書に印字されたバーコードをカメラ付き携帯電話で撮影し、モバイルバンキングを利用して納付できます。事前に金融機関へモバイルバンキングの申し込み、アプリケーションのダウンロード(初回のみ)が必要です。

### 口座振替での納付(特別区民税・都民税(普通徴収)のみ)

口座振替をご希望の方は、区役所・区民事務所および区民サービスコーナー・区内の金融機関・郵便局で配布している「口座振替依頼書」でお申し込みください。



### キャッシュカードで簡単に口座振替の申し込みができます

金融機関のキャッシュカードをお持ちいただくと、区役所・区民事務所にて簡単に口座振替の申し込みができます。ただし、口座名義人の方が窓口に来庁できる場合に限りです。また、一部利用できない金融機関、カード(生体認証カードなど)があります。詳しくはお問い合わせください。

ATM、インターネットバンキング・モバイルバンキング、クレジットカード、モバイルレジ、口座振替は領収証書を発行できません。ご利用の取引明細や通帳記帳などでご確認ください。

領収証書が必要な場合や、納税証明書がすぐに必要な場合は、窓口での納付をご利用ください。

## 新たな納付方法は、ペイジーマークの入った納付書のみ利用できます



△ペイジーマークの入った納付書(10月以降に発行)

ペイジーマークの入った納付書は10月以降の発行となるため、9月末までに発行した納付書をお持ちで、新たな納付方法をご希望の方には、ペイジーマークの入った納付書を送付します。

ご希望の方は、税務課へお問い合わせください。



## 参加者募集!

東京の水郷・歴史に彩られた葛飾区と江戸川区を歩いて下町情緒を満喫しましょう。

この他、医師とゲストによるトークショー、無料の大腸がん検診(40歳以上のウォーキング参加者のみ)もあります。

【日程】 11月15日(日)

【種目】

14kmコース(10時スタート)

新小岩公園→柴又帝釈天他→新小岩学園

6kmコース(11時スタート)

新小岩公園→小松川境川親水公園他→新小岩学園

【会場】

▷スタート会場/新小岩公園

(西新小岩1-1-3)

▷ゴール会場/新小岩学園(西新小岩2-1-1)

【対象】 都内在住・在勤・在学の方 2,000人

【費用】 500円(小学生以下無料)

【その他】

▷ゲスト/金哲彦氏(プロランニングコーチ)、

市橋有里氏(ランニングアドバイザー)

▷主催/東京都、NPO法人プレイブサークル運営委員会

【申込方法】 公式ホームページ (<http://www.tokyo-kenkowalk.info>) か電話 ☎0570 - 550 - 846 (月～金曜日午前10時～午後5時30分。祝日を除く)で(先着順)。

【問い合わせ】

(株)RIGHTS. ☎6777 - 0775(月～金曜日午前10時～午後5時30分。祝日を除く)

【担当課】 健康づくり課

## シニアフェアを開催します

【日時】 9月9日(水) 午前10時～午後5時

10日(木) 午前9時～午後4時 いずれも直接会場へ。

【会場・担当課】 シニア活動支援センター(立石6-38-11)

☎5698 - 6201



### ◆ 主なイベント ◆ どなたでも参加できます。

#### 9日(水)

▷オープニング「葛西ばやし」演舞

午前10時から

▷記念講演&イベント「防ごう! 認知症

～ならないための生活とは～」

「まちかどエクササイズ」

午前10時30分～午後0時30分

(定員80人)

講師/佐藤正之氏(三重大学大学院医学系研究科准教授) 瀬戸清美氏(介護予防運動指導員)

▷カラーバンド作り

色とりどりの輪ゴムで簡単でかわいい小物を作ります。

午後1時30分～3時15分まで受け付け

▷筋力向上トレーニング&脳力トレーニング体験会

午前10時30分から・午前11時15分から

(各回約40分)

▷たいらいさお ふれあいコンサート

午後2時～3時30分(定員80人)

▷スカルプ(頭皮)ケア

午前10時20分から・午後1時から(午前9時45分から受け付け。各回先着14人)

▷健康グッズ初心者体験会

午後2時～3時30分(先着30人)

#### 10日(木)

▷自主グループの発表会

午前10時～正午・午後1時15分～3時45分

▷回想法体験会

午前10時～11時30分・午後1時30分～3時

▷思い出の歌を歌おう会

午後2時～3時30分(先着30人)

#### 9日・10日

▷自主グループの作品展示

9日 午前10時30分～午後5時

10日 午前9時～午後4時

▷障害者施設利用者の手作りパンなどの販売

午前11時30分から(売り切れ次第終了)

▷布ぞうり販売

午前10時30分から(売り切れ次第終了)

▷喫茶コーナー

正午～午後3時30分

▷炊き込みご飯弁当販売

(各日限定100食 300円)

午前11時30分から

午前10時から引換券を販売します。

シニア活動支援センターはシニアフェア準備のため9月8日(火)は一部を除いて休館、9日(水)・10日(木)は午後5時以降入館できません。8日(火)～10日(木)の入浴はできません。



(5)

**凡例**  
 日日時 会場 対象 申込方法 申込先 費用 持ち物  
 他その他 方申込方法 申 申込先 問 問合わせ先 担 担当課

# 「働きたい」「働き続けたい」を応援します

**【開催日】 9月15日(火)**  
**【会場】 ウィメンズパル(立石5-27-1)**  
 障害のある方が地域で自立して生活をしていくために、障害のある方の雇用の現状や支援のあり方について考えます。また、9月7日(月)～18日(金)の期間に、区内障害者就労移行支援事業所や水元小合学園などを紹介するパネル展示を行います。

**【担当課】 障害者就労支援センター**  
 ☎3695-2224 FAX3696-1872

**講演会 発達障害のある方への就労支援**  
**【時間】** 午前10時30分～正午。直接会場へ。  
**【講師】** 木田有子氏(東京障害者職業センター障害者職業カウンセラー)

**企業面接会**  
 区近隣の企業が参加します(企業によって定員が異なります)。  
**【時間】** 午後2時15分～4時15分  
**【対象】** 障害者手帳をお持ちの方  
**【申込方法】** 電話で(先着順)。  
**【申し込み】** ハローワーク墨田 ☎5669-8609(音声ガイダンスが流れたら48#を押してください)

**区内障害者施設自主生産品販売会**  
 焼き菓子やアクセサリなどを販売します。  
**【時間】** 午前11時30分～午後2時

## 東京理科大学公開講座 区民大学単位認定講座

日下表の通り会東京理科大学葛飾キャンパス(新宿6-3-1)他申し込み後に届く振込用紙で、参加費を振り込んでいただく受講が決定します(受講決定後のキャンセルには事務手数料1,000円が掛かります)問東京理科大学生涯学習センター☎3267-9462申担〒124-8555葛飾区役所生涯学習課☎5654-8474 FAX5698-1541

講座名	日時	定員	講師	費用	申込方法	申込締切日
私たちの健康と免疫 体を守る免疫の仕組みと疾患	10月4日(日) 午前10時～11時30分	70人程度	西山千春氏 (基礎工学部生物工学科教授)	1,000円	下記のいずれかの方法 でお申し込みください。	①9月27日(日) ②9月25日(金)
バーチャルリアリティの技術を知る バーチャル世界で見る・聴く・触る	10月4日(日) 午後2時～3時30分	70人程度	原田哲也氏 (基礎工学部電子応用工学教授)	1,000円	▷東京理科大学生涯学習センターホームページ (https://manabi.tus.ac.jp/manabi/index.html/top) から右記①の申込締切日まで。	①10月25日(日) ②10月23日(金)
植物同士のコミュニケーションをひも解く! 植物と昆虫の巧妙な駆け引き	11月1日(日) 午前10時～11時30分	70人程度	有村源一郎氏 (基礎工学部生物工学科准教授)	1,000円		①11月8日(日) ②11月6日(金)
ハーバルエコセラピー体験講座 生活を楽しむアロマ	11月1日(日) 午後2時～3時30分	70人程度	対馬真代氏 (NPO法人ハーバルアロマセラピスト協会理事)	1,000円	▷電話かファクス(「講座名」・住所・氏名(フリガナ)・性別・電話番号を記入)で、生涯学習課へ右記②の申込締切日まで。	
がん未来医療 アンジェリーナ・ジョリーの決断 遺伝子検査を講義で体験	11月15日(日) 午前10時～11時30分	50人程度	宮本悦子氏 (生命医科学研究所分子生物学研究部門准教授)	3,000円		
生命の進化の鍵を握る 「微生物」のはなし 巨大ウイルスと私たちの関わり	11月15日(日) 午後2時～3時30分	70人程度 (16歳以上の方)	武村政春氏 (理学部第一部教養学科准教授)	1,000円		

**自然学習講座**  
**キノコ観察会**  
 身近なキノコについて解説し、観察を行います。  
**【日時】** 10月3日(土)午後1～4時  
**【雨天決行】** 水元公園グリーンプラザ(水元公園7-2) 定員30人(小学3年生以下は保護者同伴) 師大館一夫氏(キノコ入門講座代表) 方9月8日(火)午前9時から電話で(先着順) 申問水元かわせみの里☎(3627)5201担公園課

**着物からガウチョパンツ作り全2回**  
 ミシンを使用します。  
**【日時】** 9月18日(金)・25日(金)午後1～5時 対区内在住・在勤・在学の方8人 費1,800円 持薄手の着物1～2点・ウエスト用ゴム・裁縫道具

**3R推進パートナー企画講座 初めての堆肥づくり全2回**  
**【日時】** 9月26日(土)・11月28日(土) 午後1時30分～3時30分 対区内在住・在勤・在学の方40人 費750円

**食品衛生実務講習会**  
 食中毒予防などに関する情報をお話します。  
**【日時】** 9月11日(金)午後2～4時 会テックプラザかつしか青戸7-2-1 対食品関係施設や給食施設の食品衛生責任者の方など400人程度 方電話で9月10日(木)午後5時まで 申担生活衛生課☎(3602)1242

**布ぞうり作り 初心者体験講座**  
 不用な浴衣などを使って作りませう。  
**【日時】** 9月27日(日)午前10時～午後3時 対区内在住55歳以上の方15人 費千円 方NPO法人葛飾アクティブ・COMホームページ(http://www.katsushika-active.com) 往復ハガキに「布ぞうり」・住所・氏名(フリガナ)・年齢・電話番号を書いて、9月15日(火)必着まで(多数抽選) 申担〒125-0062青戸5-33-1 103 NPO法人葛飾アクティブ・COM ☎(5680)2964 担シニア活動支援センター

**救急法基礎講習会**  
 心肺蘇生とAED(自動体外式除細動器)の使用方法などを学びます。  
**【日時】** 10月7日(水)午前10時～午後4時 会金町地区センター(東金町1-22-1) 対15歳以上の方35人 費1,500円 方日本赤十字社東京都支部ホームページ(http://www.wtkyojic.jp) 往復ハガキに「基10-2金町」・住所・氏名(フリガナ)・生年月日・性別・電話番号を書いて、9月16日(水)必着まで(多数抽選) 申担〒169-8540 新宿区大久保1-2-15 日本赤十字社東京都支部救護課講習係☎(5273)6746 担福祉管理課

**消費生活展**  
**【日時】** 10月10日(土)「チーズ料理」骨じょうぶクッキング  
**【日時】** 10月11日(日)「ニジマ

**大人の塗り絵講座 全8回**  
 塗り絵の基本を学びます。  
**【日時】** 10月5日～12月7日(月) 10月12日、11月23日を除く 午後2時～3時30分 対区内在住55歳以上の方20人 師須貝光一郎氏(サクラクレパス公認講師) 費7千円 方往復ハガキに「大人の塗り絵」・住所・氏名(フリガナ)・年齢・電話番号を書いて、9月14日(月)必着まで(多数抽選) 申担〒124

**シニア活き活き教室 都立農産高校生とシニアの交流**  
 高校生と一緒に押し花で「花と緑のはがきコンクール」の応募作品を作ります。  
**【日時】** 9月25日(金)午後1時45分～3時 会亀有学び交流館(お花茶屋3-5-6) 対区内在住55歳以上の方15人 費300円 方葛飾アクティブ・COMホームページ(http://www.katsushika-active.com) 往復ハガキに「押し花」・住所・氏名(フリガナ)・年齢・電話番号を書いて、9月15日(火)必着まで(多数抽選) 申担〒125-0062青戸5-33-1 103 NPO法人葛飾アクティブ・COM ☎(5680)2964 担シニア活動支援センター

**食品衛生実務講習会**  
 食中毒予防などに関する情報をお話します。  
**【日時】** 9月11日(金)午後2～4時 会テックプラザかつしか青戸7-2-1 対食品関係施設や給食施設の食品衛生責任者の方など400人程度 方電話で9月10日(木)午後5時まで 申担生活衛生課☎(3602)1242

**布ぞうり作り 初心者体験講座**  
 不用な浴衣などを使って作りませう。  
**【日時】** 9月27日(日)午前10時～午後3時 対区内在住55歳以上の方15人 費千円 方NPO法人葛飾アクティブ・COMホームページ(http://www.katsushika-active.com) 往復ハガキに「布ぞうり」・住所・氏名(フリガナ)・年齢・電話番号を書いて、9月15日(火)必着まで(多数抽選) 申担〒125-0062青戸5-33-1 103 NPO法人葛飾アクティブ・COM ☎(5680)2964 担シニア活動支援センター

**救急法基礎講習会**  
 心肺蘇生とAED(自動体外式除細動器)の使用方法などを学びます。  
**【日時】** 10月7日(水)午前10時～午後4時 会金町地区センター(東金町1-22-1) 対15歳以上の方35人 費1,500円 方日本赤十字社東京都支部ホームページ(http://www.wtkyojic.jp) 往復ハガキに「基10-2金町」・住所・氏名(フリガナ)・生年月日・性別・電話番号を書いて、9月16日(水)必着まで(多数抽選) 申担〒169-8540 新宿区大久保1-2-15 日本赤十字社東京都支部救護課講習係☎(5273)6746 担福祉管理課

区役所1階食堂前で区内障害者施設で作った焼きたてパンや焼き菓子などを販売しています。  
**毎週火曜日(閉庁日を除く) / 午前11時30分頃から午後1時(完売次第終了)** 【担当課】 障害福祉課 5654-8262

このマークのあるものは、パソコン・携帯電話から電子申請で申し込みができます(一部 携帯電話からは申請できないものがあります)。場合抽選します。ハガキ・ファクスによる申し込みは原則1人1枚です。詳しくは区ホームページをご覧ください。





**凡例**

【日時】 会場の他  
 【会場】 会場の他  
 【対象】 対象  
 【定員】 定員  
 【内容】 内容  
 【講師】 講師  
 【費用】 費用  
 【持ち物】 持ち物  
 【申し込み】 申し込み  
 【申込先】 申込先  
 【お問い合わせ】 お問い合わせ  
 【担当課】 担当課

**介護のしごと大発見  
 合同説明会・就職支  
 援講座**

【日時】 9月18日(金)午後1時～4時  
 【会場】 直接会場へ(入退場自由)  
**就職支援講座**  
 【日時】 9月18日(金)午後1時～2時30分  
 【会場】 直接会場へ(先着順)  
 【定員】 40人程度  
 【講師】 平賀由香氏(東京都福祉人材センター人材情報室室長)

**講演会 野菜を食べ  
 て高齢期も元気に**

【日時】 9月20日(日)午前10時～正午  
 【会場】 旧西深江小学校(四つ木1-6-5) 定員50人  
 【講師】 鈴木三枝氏(東京聖栄大学健康栄養学部管理栄養学教授)  
 【費用】 交流会に参加する方のみ500円  
 【申し込み】 9月7日(月)午前10時から電話かファクス(健康づくり)・住所・氏名・電話番号・ファクス番号・交流会の参加の有無を記入して(先着順)。  
 【お問い合わせ】 NPO法人中・西会河野 0261-3691-0261  
 【担当課】 高齢者支援課

**健康・介護予防**

**難病医療相談**  
 神経難病専門医による医療相談です。  
 【日時】 9月28日(月)午後2時～5時  
 【会場】 パーキンソン病や脊髄小脳変性症などの神経難病の方や、神経難病の恐れがあり転倒しやすい、手足の震えなどがある方5人  
 【申し込み】 9月8日(火)午前9時から電話で(先着順)。  
 【申し込み】 保健予防課(青戸4-15-14健康プラザかつしか内) ☎(3602)1274

**認知症サポーター  
 養成講座**

認知症の方や家族が、地域で安心して暮らせるよう、認知症を正しく理解します。  
 【日時】 10月8日(木)午後2時～3時30分  
 【会場】 お花茶屋地区センター(お花茶屋2-1-12)  
 【対象】 区内在住・在勤・在学の方15人  
 【申し込み】 9月8日(火)午前9時から電話で(先着順)。  
 【申し込み】 高齢者総合相談センター 堀切 ☎(3697)7815  
 【担当課】 高齢者支援課

**シルバークレジット  
 源氏物語もやま話  
 全4回**

【日時】 10月2日、23日(金)午前10時～正午  
 【会場】 区内在住55歳以上の方80人  
 【費用】 500円  
 【申し込み】 往復ハガキに「源氏物語・住所・氏名(フリガナ)・年齢・電話番号を書いて、9月17日(木)必着まで(多数抽選)。  
 【申し込み】 〒124-0012立石6-38-11 シニア活動支援センター

**認知症サポーター  
 スキルアップ講座**

認知症の方へのケアや関わり方のポイントを学びます。  
 【日時】 9月28日(月)午後2時～4時  
 【会場】 亀有地区センター(亀有3-26-1リリオパルク7階)  
 【対象】 区内在住65歳以上の方  
 【申し込み】 認知症サポーター養成講座

**文化芸術講座  
 やさしく楽しい詩吟**

【日時】 10月8日(木)午後1時30分～3時30分  
 【会場】 東四つ木地区センター(東四つ木1-20-4) 定員20人  
 【講師】 鈴木幸徳氏(葛飾区吟詠詩舞道連盟理事)  
 【電話】 往復ハガキかファクス(詩吟)・住所・氏名(フリガナ)・電話番号を記入して9月25日(金)必着まで(多数抽選)。  
 【申し込み】 〒124-0014東四つ木2-21-24鈴木 ☎(3692)8851 FAX(3692)0655  
 【担当課】 生涯学習課

**地域健康づくり講演会**

元気に暮らし続ける生活のポイントを学びます。  
 希望する方は講演会終了後に血管年齢を測定します。  
**生活習慣病を防ぐライフスタイル**  
 【日時】 10月5日(月)午前10時～正午  
 【会場】 健康プラザかつしか(青戸4-15-14) 定員大野誠氏(日本体育大学健康学科学士) 講師 教授  
**ポーツ医学教授**  
**健康・高齢に向けたスマーとな生き方・若い方**  
 【日時】 10月19日(月)午前10時～正午  
 【会場】 金町地区センター(東金町1-22-1) 講師 田中喜代次氏(筑波大学体育専門学群教授)

**健康・介護予防**

**いづれも**  
 【日時】 9月9日(水)午前8時～10時  
 【会場】 区内在住・在勤の方100人  
 【申し込み】 9月9日(水)午前8時から(先着順)。  
 【申し込み】 はなしょうぶコール ☎(6758)2222  
 【申し込み】 保健予防課(青戸4-15-14健康プラザかつしか内) ☎(3602)1274

**区民公開講座  
 糖尿病と腎症**

【日時】 9月23日(水)午後2時～3時30分  
 【会場】 直接会場へ(先着順)。  
 【申し込み】 保健予防課(青戸4-15-14健康プラザかつしか内) ☎(3602)1274

**精神保健ピア相談会**

精神疾患に関する療養方法など、さまざまな相談に応じます。  
 【日時】 毎月第2(土)午後2時～4時  
 【会場】 会かつしかシンフォニーホール別館(立石6-33-1) 費250円  
 【申し込み】 NPO法人心のつばめ会 原島 ☎(080)31708050  
 【担当課】 保健予防課

**平成27年度 葛飾区総合防災訓練**  
 区民の皆さんと防災関係機関が共に取り組む防災訓練です。  
 【担当課】 防災課 ☎5654-8572

**【日時】 9月27日(日)午前9時～正午**  
**【会場・訓練内容】**  
 亀有リリオパーク・リリオ式番館周辺(JR亀有駅南口)  
 ▷警察・消防・防災関係機関などによる訓練や展示、自衛隊による炊き出し訓練など  
 道上小学校(亀有4-35-1)  
 ▷医師会・歯科医師会・薬剤師会などの医療関係団体による医療救護活動訓練、自治町会などによる学校避難所開設訓練  
 東部地域病院(亀有5-14-1) ▷災害拠点病院による医療救護活動訓練  
 亀有病院(亀有3-36-3) ▷災害拠点連携病院による医療救護活動訓練  
 亀有中学校(亀有1-23-1)  
 ▷自治町会などによる学校避難所開設訓練、防災関係機関などによる展示や体験  
 ※各会場で午前9時にかつしかFMによる「いっせい防災行動訓練(シェイクアウト訓練)」も実施します。

**花・楽・カフェ**  
 音楽イベントの他、復興支援物産展、お花のワークショップを開催します。

**【日時】 9月27日(日)午前10時～午後7時(雨天決行)。直接会場へ。**  
**【会場】 JR金町駅前団地広場(東金町1-36)**

**音楽ステージ** 午前10時～午後7時  
**復興支援物産展(宮城県・茨城県)** 午前11時～午後5時  
**お花のワークショップ(要事前予約)**  
 ▷プリザーブドフラワー(定員15人) 午前10時30分～午後0時30分  
 ▷ハーブの寄せ植え(定員10人) 午前11時～午後1時  
 ▷かわいいコケ玉(定員15人) 午後1時30分～3時30分  
 ▷ローズマリーのハーブリース(定員15人) 午後2～4時  
**【費用】** 1人3,500円(ローズマリーのハーブリースは1,500円)  
**【申し込み方法】** 9月8日(火)午前10時から電話で(先着順)。  
**【申し込み・問い合わせ】** 金町駅北口周辺地区まちづくり協議会カルチャー事務局 ☎5699-1151  
**【担当課】** 街づくり推進課

**暮らしを彩るパソコン教室 10月分**  
 区内下表の通り区内在住・在勤・在学の方各コース6人(新宿図書センター・お花茶屋図書館は、初めてのiPadコースを除き各コース10人) 受講者4人以上の場合には補助の講師が付きまます。持新柴又教室のみノートパソコン。電話、ハガキかファクス(希望番号・住所・氏名(フリガナ)・年齢・電話番号・ファクス番号を記入)で、9月16日(水)必着まで(多数抽選)申し込み少数のコースは中止の場合あり)。  
**【申し込み】 〒124-0012立石3-30-18NPO法人ユニコムかつしか「暮らしを彩るパソコン教室」係 ☎6905-8080 FAX6657-6185 生涯学習課**

会場	コース	番号	お花茶屋図書館(お花茶屋2-1-15)	番号	つつみ憩い交流館(西新小岩2-1-4)	番号	新柴又教室(鎌倉3-24-5)	費用(教材費込み)
新宿図書センター(新宿3-7-1)	初めてのパソコン 全4回	01	毎週水午前	21	毎週木午前(10/29を除く)	41	毎週水午前	4,600円
	初めてのiPad 全4回	02	10/20・27(火)午前・午後	22	10/4・11(日)午前・午後			4,600円
お花茶屋図書館	インターネット入門 全4回 ※	03	毎週金午前(10/30を除く)	23	毎週金午前(10/30を除く)	43	毎週水午前	5,400円
	ワード入門A 全4回 ※	04	毎週金午後(10/30を除く)	24	毎週水午後	44	毎週水午前	5,400円
お花茶屋図書館	エクセル入門A 全4回 ※	05	毎週水午後		45	毎週月午前	5,400円	
	思い出アルバム作り 全2回 ※	06	10/1・8(木)午前	26	10/20・27(火)午前	46	10/6・13(火)午後	3,400円
お花茶屋図書館	ワード入門B 全4回 ※	07	毎週(日)午前		47	毎週(日)午前	5,400円	
	エクセル入門B 全4回 ※	08	毎週(日)午前(10/31を除く)	28	毎週(土)午後(10/31を除く)	48	毎週(日)午前	5,400円

午前10時～正午(新宿図書センターのみ午前10時15分～午後0時15分)、午後/午後1時30分～3時30分  
 使用ソフト/ウィンドウズ7、オフィスは2013年版  
 ※のコースはローマ字入力ができる方が対象です。ワード入門AとB、エクセル入門AとBは同一内容です。  
 上記コース以外の講座も開催します。詳しくは暮らしを彩るパソコン教室ホームページ(<http://uc-k.net/kpc/>)をご覧ください。

**シニアのためのゆっくり・じっくりパソコン教室 10月分**  
 区内下表の通り区内在住55歳以上の方往復ハガキに希望番号(1会場につき1コース)・住所・氏名(フリガナ)・年齢・電話番号を書いて、各申込先に9月18日(金)必着まで(多数抽選)。  
**【申し込み】 〒124-0012立石3-30-18NPO法人ユニコムかつしか ☎6905-8080**

番号	コース	日程	費用(教材費込み)	定員(人)	時間・会場・申し込み
A ※	遊ぼう!インターネット入門から検索	10/5～26(月)	4,000円	各4	【時間】午前9時30分～11時30分 【会場・申し込み】〒124-0012立石6-38-11シニア活動支援センター内シニアIT・活動情報サロン ☎3692-3180
B	パソコン初歩(電源ONから文字入力)	10/6～27(火)	4,000円		
C ※	画像入りデザインを楽しもう(ワード)	10/7～28(水)	4,500円		
D	iPadでゲーム・ソフト購入・ショッピング	10/8・15(木)	2,000円		
E ※	写真講座(撮影写真(画像)をパソコンに転送・編集)	10/22・29(木)	2,000円	各4	【時間】午前10時～正午 【会場・申し込み】〒125-0032水元4-6-15水元憩い交流館 ☎5660-3113
あ	iPadでインターネットや動画を楽しむ	10/6・13(火)	2,000円		
い	iPadでムービー制作入門	10/20・27(火)	2,000円		
う ※	インターネットで面白検索	10/7・14(水)	2,000円		
え ※	パソコンプラザ(エクセル入門)表計算を楽しもう	10/21・28(木)	2,000円	各3	【時間】午後1時30分～3時30分 【会場】つつみ憩い交流館(西新小岩2-1-4) 【申し込み】〒124-0012立石3-30-18NPO法人ユニコムかつしか ☎6905-8080
お	パソコン初歩(電源ONから文字入力)	10/8～29(木)	4,000円		
か ※	楽しい画像入り文書作成(ワード入門)	10/9～30(金)	4,500円		
301	初めてのパソコン(ウィンドウズ8.1)	10/5～26(月)	4,000円		
302 ※	趣味のパソコン(簡単な文書作成)	10/6・13(火)	2,000円	各2	【時間】午前10時～正午 【会場】旧小谷野小学校(堀切4-60-1) 【申し込み】〒125-0051新宿3-29-6NPO法人キッツ ☎090-8743-5830
303 ※	趣味のパソコン(インターネットを楽しむ)	10/20・27(火)	2,000円		
304 ※	趣味のパソコン(デジタル写真の取り込み・編集)	10/1・8(木)	2,000円		
305 ※	補習コース(個人指導で理解を深める)	10/15・22(木)	4,000円		
306 ※	趣味探究!(個人指導で趣味を広げる)	10/2～23(金)	7,500円	各2	【時間】午前10時～正午 【会場】旧小谷野小学校(堀切4-60-1) 【申し込み】〒125-0051新宿3-29-6NPO法人キッツ ☎090-8743-5830
1	年賀状作成講座(ユニークで美しい年賀状と宛名作成が簡単にできます)	10/19・26(月)	2,000円		
2		10/20・27(火)	2,000円		

使用ソフト/ウィンドウズ8.1使用 ※のコースはローマ字入力ができる方が対象です。

このマークのあるものは、パソコン・携帯電話から電子申請で申し込みができます(一部、携帯電話からは申請できないものがあります)。

「全〇回」とある講座は、全ての日程に参加してください。費用の記載がない事業は無料です。多数抽選の記載がある事業は、定員を超えた場合抽選します。ハガキ・ファクスによる申し込みは原則1人1枚です。詳しくは区ホームページをご覧ください。



(7)

**がん検診受付中**

胃がん検診(35歳以上) 大腸がん検診(40歳以上) 乳がん検診(30歳以上) 子宮がん検診(20歳以上)  
 詳しくは、はなしょうぶコール ☎6758-2222へお問い合わせください。

**友遊クラブ**

グループで記憶力や判断力を養うプログラムを行い、脳の活性化を図ります。

**シニア活動支援センター**

**金曜日コース** 全10回  
 10月2日～平成28年3月4日の第1・第3(金) (1月1日を除く) 午前10時～11時30分  
**シニア活動支援センター** (立石6・38・11) 定20人

**シニア活動支援センター**

**水曜日コース** 全10回  
 10月7日～平成28年3月2日の第1・第3(水) (1月6日を除く) 午前10時～11時30分  
**シニア活動支援センター** (立石6・38・11) 定20人

**東立石地区センターコース**

10月5日～平成28年3月7日の第1・第3(月) (1月4日を除く) 午後2時～3時30分  
**東立石地区センター** (立石2・15・7) 定25人

**いづれも**

各コースとも同じ内容です。  
 区内在住55歳以上の方(往復ハガキに「友遊」・希望コース・住所・氏名(フリガナ)・年齢・電話番号を書いて、9月15日(火)(必着)まで(多数抽選)。申す124・0012立石6・38・11シニア活動支援センター

**シニア活き活き教室**

リンパの循環を促す体操を学びます。  
 10月2日～11月27日の(金)(11月6日を除く) 午前10時

**成人ぜん息教室**

ぜん息治療と呼吸のリハビリテーションを学びます。  
 10月7日(水) 医師による講演・実技指導「ぜん息の自己管理と楽になる呼吸法」。いづれも午後2時～3時30分  
**成人ぜん息教室** (立石6・38・11) 定20人

**シニアのための健康**

麻雀初心者教室  
 10月11日～11月29日の(日) 午後1時30分～4時30分  
**麻雀初心者教室** (立石6・38・11) 定20人

**脳トレ学習**

簡単な計算などの記憶力を脳を活性化します。  
 10月9日～12月25日の(金) 午後2時～3時30分  
**脳トレ学習** (立石6・38・11) 定20人

**家族介護者教室**

認知症の周辺症状を学び、正しく理解します。  
 9月26日(土)、10月24日(土)、11月28日(土)、12月19日(土) 午後1時30分～3時30分  
**家族介護者教室** (立石6・38・11) 定20人

**脳トレ学習**

簡単な計算などの記憶力を脳を活性化します。  
 10月9日～12月25日の(金) 午後2時～3時30分  
**脳トレ学習** (立石6・38・11) 定20人

**家族介護者教室**

認知症の周辺症状を学び、正しく理解します。  
 9月26日(土)、10月24日(土)、11月28日(土)、12月19日(土) 午後1時30分～3時30分  
**家族介護者教室** (立石6・38・11) 定20人

**家族介護者教室**

認知症の周辺症状を学び、正しく理解します。  
 9月26日(土)、10月24日(土)、11月28日(土)、12月19日(土) 午後1時30分～3時30分  
**家族介護者教室** (立石6・38・11) 定20人

**家族介護者教室**

認知症の周辺症状を学び、正しく理解します。  
 9月26日(土)、10月24日(土)、11月28日(土)、12月19日(土) 午後1時30分～3時30分  
**家族介護者教室** (立石6・38・11) 定20人

**家族介護者教室**

認知症の周辺症状を学び、正しく理解します。  
 9月26日(土)、10月24日(土)、11月28日(土)、12月19日(土) 午後1時30分～3時30分  
**家族介護者教室** (立石6・38・11) 定20人

**家族介護者教室**

認知症の周辺症状を学び、正しく理解します。  
 9月26日(土)、10月24日(土)、11月28日(土)、12月19日(土) 午後1時30分～3時30分  
**家族介護者教室** (立石6・38・11) 定20人

**家族介護者教室**

認知症の周辺症状を学び、正しく理解します。  
 9月26日(土)、10月24日(土)、11月28日(土)、12月19日(土) 午後1時30分～3時30分  
**家族介護者教室** (立石6・38・11) 定20人

**家族介護者教室**

認知症の周辺症状を学び、正しく理解します。  
 9月26日(土)、10月24日(土)、11月28日(土)、12月19日(土) 午後1時30分～3時30分  
**家族介護者教室** (立石6・38・11) 定20人

**休日応急診療**

中学生以下の方が受診する際は、保護者の同伴をお願いします。

**◆医療機関などの案内**

東京都医療機関案内サービスひまわり ☎5272-0303  
 東京消防庁救急相談センター(24時間対応) ☎#7119または☎3212-2323  
 本田消防署 ☎3694-0119 / 金町消防署 ☎3607-0119

**◆平日夜間診療所(小児科)**

平日夜間こどもクリニック(立石5-15-12立石休日応急診療所) ☎3694-9550  
 (受付時間) 月～金曜日 午後7時30分～9時45分

**◆休日診療所(内科・小児科)**

立石休日応急診療所(立石5-15-12葛飾区医師会館内) ☎3694-9550  
 金町休日応急診療所(東金町1-22-1金町地区センター内) ☎3627-0022  
 (受付時間) 日曜日・祝日 午前10時～11時30分、午後1時～3時30分・5時～9時30分  
 土曜日 午後5時～9時30分

**◆休日当番医(診療時間)午前9時～午後5時**

月日	医療機関名	診療科目	所在地	電話番号
9/6	黒木整形外科クリニック	整、リハ	細田4-37-16-1F	3672-9611
	あんざいクリニック	内、消、循、皮	新小岩4-8-7	5662-1399
	吉崎医院	内、小	金町2-9-14	3607-3870
	野崎内科医院	内、小	鎌倉2-2-7	3673-7171
	ゆりあファミリークリニック	内、皮	亀有3-27-27	3601-3131
	茅野外科内科	内、外	西亀有2-37-3	3602-0357
9/13	南郷外科・整形外科医院	整	堀切3-17-13	3691-1613
	新小岩北口診療所	外、整、内、胃	西新小岩1-8-4	5670-2826
	遠藤医院	内、小	柴又3-12-18	3607-1636
	阿久津医院	内、肛	高砂2-30-21	3659-1123
	まるやま耳鼻咽喉科クリニック	耳鼻咽	青戸5-20-12-2F	3838-3387
	高橋内科クリニック	内、循内、小	立石8-1-2-2F	6657-7081

**◆休日歯科当番医(診療時間)午前9時～午後4時**

月日	医療機関名	所在地	電話番号
9/6	桜井歯科医院	高砂5-46-2	3607-2289
	かとうデンタル	青戸3-37-6-2F	5680-2738
9/13	野村歯科	高砂8-33-12	3627-8041
	堀江歯科医院	四つ木1-14-3	3694-8148

**◆休日当番接骨院(開院時間)午前9時～午後5時**

月日	接骨院名	所在地	電話番号
9/6	寺山整骨院	柴又5-10-29	3659-5807
	岩田整骨院	新小岩1-56-12	3655-7291
9/13	渡辺接骨院	堀切7-24-6	3601-7768
	長谷部整骨院	宝町1-25-11	3693-2965

**◆休日対応薬局(開局時間)午前9時～午後5時30分**

月日	薬局名	所在地	電話番号
9/6	おおうら薬局第一支店	立石7-6-1	3694-0435
	薬局日本メディカル	亀有3-26-1リリオ館6F	6662-6288
	くるみ薬局	西亀有2-24-11	5680-9180
9/13	おおうら薬局第一支店	立石7-6-1	3694-0435
	薬局日本メディカル	亀有3-26-1リリオ館6F	6662-6288
	ハブ薬局	柴又1-29-8	5648-6861
9/13	フレンド薬局	西新小岩1-8-5	5670-9311
	かめりあ薬局	立石8-1-2	6657-6303

**がん検診の申し込みは、はなしょうぶコールへ**  
 ☎6758-2222

**胃がん・大腸がん検診(10・11月分)**

年度内に各1回受診できます。

【会場・検診日・定員】

- ▷保健所(青戸4-15-14健康プラザかつしか内)
  - 10月23日(金)・24日(土)・26日(月)・27日(火)、11月12日(木)・19日(木) 各日100人
- ▷金町保健センター(金町4-18-19)
  - 10月22日(木)、11月18日(水) 各日100人
- ▷水元保健センター(東水元1-7-3) 11月26日(木) 50人
- ▷南綾瀬地区センター(堀切7-8-22) 10月21日(水) 50人
- ▷高砂地区センター(高砂3-1-39) 11月17日(火) 50人
- ▷新小岩北地区センター(東新小岩6-21-1) 10月19日(月) 50人

**胃がん検診**

【対象】 区内在住で平成28年3月31日現在35歳以上(昭和56年3月31日生まれまで)の方

胃の手術を受けた方、過去に胃の検査を受診し具合が悪くなった方、妊娠中の方は受診できません。痛み、吐き気などがある方は医療機関で検査を受けてください。

【内容・費用】 胃のレントゲン撮影(バリウムを使用) 1,000円

**大腸がん検診**

【対象】 区内在住で平成28年3月31日現在40歳以上(昭和51年3月31日生まれまで)の方

【内容・費用】 便潜血反応検査 500円

平成26年4月2日～平成27年4月1日の間に40・45・50・55・60歳になった方は、5月末に発送した無料クーポン券で平成28年1月までに受診してください。

**いづれも**

**【申込方法】**

はなしょうぶコールか、ハガキに希望検診名(「胃がん」「大腸がん」「胃がん・大腸がん両方」と会場・検診日(第2希望まで)・住所・氏名(フリガナ)・性別・生年月日・年齢・電話番号を書いて、希望検診月の前月の15日(必着)まで(多数抽選)。電子申請可。

受診票は検診月の前月末に発送します。

**【ハガキ申し込み・担当課】**

〒125-0062青戸4-15-14健康プラザかつしか内健康づくり課

すぐ聞く!すぐ行く!すぐ対応! 皆さんからの相談に迅速に対応します。

すぐやる課 ☎5654-8448 月～金曜日(祝日、年末年始を除く) 午前8時30分～午後5時

**凡例**

日日時 会場 対象 申込方法 申込先 費用 持ち物

他その他 方申込方法 申込先 問問い合わせ先 担当当課

このマークのあるものは、パソコン・携帯電話から電子申請で申し込みができます(一部 携帯電話からは申請できないものがあります)。

【全〇回とある講座は、全ての日程に参加してください。費用の記載がない事業は無料です。多数抽選の記載がある事業は、定員を超えた場合抽選します。ハガキファックスによる申し込みは原則1人1枚です。詳しくは区ホームページをご覧ください。



# 平成27年 国勢調査が始まります



国勢調査は5年に1度行われ、統計法に基づき人口や世帯数などを調査する、最も基本的な調査です。調査の結果は、福祉施策や災害対策など、さまざまな施策の資料などに利用される他、学術研究や企業などで幅広く活用されます。

【担当課】 政策企画課 ☎5654 - 8178

【対象】 国内に住む全ての方  
【調査基準日】 10月1日(木)  
【調査の結果】

人口・世帯数の速報結果は、平成28年2月に総務省統計局ホームページ(<http://www.stat.go.jp/>)で公表します。詳しい統計結果は順次公表します。過去の結果などは中央図書館でもご覧になれます。

## 調査・回答方法 回答方法が選べます

### ● インターネットでの回答

9月10日(木)~12日(土)に、回答に必要なIDなどの書類を調査員が配布します。パソコンやスマートフォンなどのタブレット端末で回答できます。

【回答期間】 9月10日(木)~20日(日)

区の調査票の配布期間などは、国が公表している調査日程とは異なります。

### ● 調査票での回答

9月21日(月・祝)~30日(水)に調査票などの書類を調査員が配布します。調査票に記入の上、郵送してください。調査員による回収を希望する方は、右記の葛飾区国勢調査コールセンターへご連絡ください。既にインターネットで回答した世帯にも調査票を配布しますが、回答の必要はありません。

【回答期間】 10月1日(木)~7日(水)

## 調査の概要・回答方法など、調査全般の不明点について

総務省国勢調査コールセンター  
▷固定電話・携帯電話・PHSの方  
☎0570 - 07 - 2015(ナビダイヤル)  
▷IP電話の方  
☎4330 - 2015(ひかりライン)  
【開設期間】 10月31日(土)まで  
午前8時~午後9時

## 調査票が足りない、調査員に連絡したい、調査票の回収日時を変更したい場合は

葛飾区国勢調査コールセンター  
☎5952 - 4705  
【開設期間】  
9月7日(月)~10月10日(土)午前9時~午後6時

## ! 調査員を装った「かたり調査」にご注意ください

国勢調査で金銭を要求したり、暗証番号を聞くことは絶対にありません。調査員を装って個人情報聞き出そうとする不審な人物や電話にご注意ください。調査員は必ず調査員証を携帯し、腕章を身に付けています。

# 臨時福祉給付金・子育て世帯臨時特例給付金の申請を受け付けています

## 申請期限 平成27年12月28日(月)まで

原則として、申請期限後は受け付けできませんので、お早めに申請してください。

## 申請方法

支給対象者に該当すると思われる方へ、8月下旬以降順次、申請書を送付しています。申請書を記入の上、必要書類を添付し、同封の返信用封筒に入れて郵送してください。下表の窓口でも受け付けます。

申請窓口	期間	時間
区役所本庁舎1階 エレベーターホール (立石5-13-1)	10月30日(金)まで (土・日曜日、祝日を除く)	午前8時30分~午後5時 (水曜日は午後7時30分まで)
金町地区センター (東金町1-22-1)		午前8時30分~午後5時 (水曜日は午後7時まで)
新小岩北地区センター (東新小岩6-21-1)		

## 支給時期

申請受付後、1カ月程度で指定の口座へ振り込む予定ですが、それ以上かかる場合もあります。あらかじめご了承ください。

## お問い合わせはこちらへ▶ 葛飾区給付金コールセンター

☎0120 - 627 - 200 (フリーダイヤル)

フリーダイヤルにかからない電話機の場合 ☎3299 - 3932

午前8時30分~午後5時  
(土・日曜日、祝日も開設。水曜日は午後7時30分まで)

## “振り込め詐欺”や“個人情報の詐取”にご注意ください

! 葛飾区や厚生労働省などが、給付金の支給に当たり、ATM(銀行・コンビニなどの現金自動預け払い機)の操作をお願いしたり、手数料の振り込みを求めることなどは絶対にありません。

## 臨時福祉給付金

### 【支給対象者】

基準日(平成27年1月1日)に、葛飾区に住民票があり、平成27年度の住民税(特別区民税均等割)が非課税の方  
ただし、平成27年度の住民税が課税される方の扶養親族等(※)や、生活保護を受給している方は対象になりません。また、16歳未満の方で、生計を同一とすごうご家族に住民税が課税される方がいる場合も対象になりません。

※税法上の控除対象配偶者、配偶者特別控除における配偶者、扶養親族、青色事業専従者および白色事業専従者

【支給額】 1人当たり6,000円(支給は1回です)

【担当課】 福祉管理課臨時福祉給付金担当係

## 子育て世帯臨時特例給付金

### 【支給対象者】

基準日(平成27年5月31日)に、葛飾区に住民票があり、平成27年6月分の児童手当を受給される方

ただし、特例給付(※)を受給される方は対象となりません。

※児童手当の所得制限限度額以上の方に、児童1人当たり月額5,000円を支給するもの

### 【対象児童】

支給対象者の平成27年6月分の児童手当の対象となる児童

【支給額】 対象児童1人当たり3,000円(支給は1回です)

【担当課】 子育て支援課

### 公務員の方へ

子育て世帯臨時特例給付金の申請書が勤務先から配布されます。区からの申請書の送付はありませんので、ご注意ください。

申請書類は、申請期限までに下記送付先へ郵送してください。

【送付先】 〒124-8555葛飾区役所子育て支援課子育て支援担当係

## マイ広報紙をご存じですか?

【担当課】 広報課 ☎5654 - 8116

マイ広報紙は、自治体などが発行する広報紙データを収集し、インターネットで無料配信するサービスです。現在、85の自治体が広報紙を公開しています。

パソコンやスマートフォンからご覧になれます。特定のキーワードで検索すると、関連する記事を一覧でまとめて読むことができます。

URL <https://mykoho.jp/>



△トップページ

## 官公署だより

大井競馬場「東京メトロポリタンウィーク」  
23区にちなんだレース「夢と誇りあるふるさと葛飾賞」は9月28日(月)9月14日(月)~18日(金)・9月28日(月)~10月2日(金)14時20分開門  
予定(会場)大井競馬場(品川区勝島2-1-2) (入場料)1000円  
(15歳未満の方は無料。20歳未満の方のみでの入場不可) (問い合わせ) 特別区競馬組合(3763)

## 9月11日は警察相談の日

警察相談は「#9110」番へ。警察では、事件・事故などの未然防止に関する相談などに応じています。【問い合わせ】葛飾警察署(3695)0110