

第61回

葛 飾 区 統 計 書

平成29年刊行

2017



第61回

葛 飾 区 統 計 書

平成29年刊行

2017

葛 飾 区

ま え が き

ここに、第61回「葛飾区統計書（平成29年刊行）」を刊行いたします。

本書は、各種統計調査の結果報告を中心として、葛飾区の人口、産業、社会、福祉などの重要かつ基礎的な統計資料を収録し、区の現況や年代別の推移を明らかにしたものです。また、特集として、葛飾区の就業状況を取り上げており、今年4月に総務省が公表した「平成27年国勢調査」の結果報告を基に、調査期間中に労働に従事していた方の人数や、過去3回の国勢調査結果との比較、外国人の就業状況などについて、掲載しております。

統計資料は、現状を理解し、未来を考えるうえで重要な情報です。本書を、区からの情報発信の一つとし、区民の皆様をはじめ、関係機関の方々に広くご活用いただければ幸いです。

近年、プライバシー意識の高まりや、単身世帯や共働き世帯の増加などを受け、インターネットでの回答を取り入れるなどの取組みを続けておりますが、調査を取り巻く環境は日々厳しくなっております。このような中、本統計書を発行できましたことは、各種統計調査にご協力いただきました区民の皆様や事業所の方々をはじめ、自治町会の皆様、ならびに貴重な統計資料を提供していただいた関係各位のご協力によるものでございます。厚く御礼申し上げます。

平成29年12月

葛 飾 区 長

青 木 克 徳

凡 例

- 1 この統計書は葛飾区の人口、経済、社会および文化などの各分野に関する重要かつ基本的な統計資料を収録したものです。なお、統計表には他の区域と区別する必要のないかぎり葛飾区の名を省いてあります。
 - 2 この統計書は平成28年度の統計を主として収録し、他の年または他の年度の統計は比較対照に資するために掲げてあります。
 - 3 統計書は特に頭注等にことわりのないかぎり、何年とあるのは暦年間（1月から12月）、何年度とあるのは会計年度間（4月から翌年3月）の事実を示し、何年末、何月末または何年何月何日現在とあるのはその期日現在の事実を示します。
 - 4 統計書の一般的説明は頭注とし、表中説明を要する個々の事項は原則として脚注にしました。また資料の出所は脚注の一部として各表ごとに掲げてあります。
 - 5 統計書の符号の用法は次のとおりです。
 - 「－」……………皆無または該当数字なし
 - 「…」……………不詳
 - 「0」……………0.5未満
 - 「△」……………減少を意味します。
 - 「x」……………事業所数が2以下のため秘密を保持するため公表を控えました。
 - 「±0」……………変動なし
 - 6 数字の単位未満は、四捨五入することを原則としました。そのため、合計の数字と内訳の計とが一致しない場合があります。
- ※ この統計書を作成するにあたり使用した各種統計資料には、詳細データが掲載されています。各種統計資料は、政策経営部政策企画課統計調査係で閲覧できます。
- ※ 国勢調査をはじめ、各種統計調査の結果については、確定値が出た後、順次統計書に掲載します。

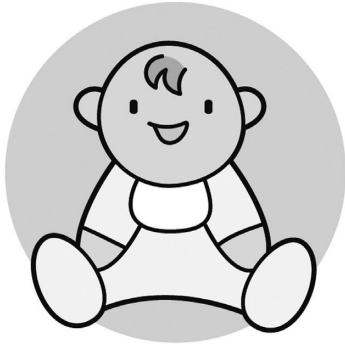
総目次

| | | | | |
|---|---------|------|-------|--------|
| I | とうけいひろば | 1~16 | | |
| | | | II | III |
| | | | グラフ | 統計表 |
| | | | 19~42 | 47~181 |
| ◇ | 人口 | 19 | 47 | |
| ◇ | 土地 | - | 60 | |
| ◇ | 住宅 | 23 | 61 | |
| ◇ | 財務・税務 | 24 | 66 | |
| ◇ | 事業所 | 26 | 77 | |
| ◇ | 工業 | 28 | 95 | |
| ◇ | 商業 | 30 | 106 | |
| ◇ | 農業 | 32 | 115 | |
| ◇ | 金融 | - | 116 | |
| ◇ | 労働 | 33 | 117 | |
| ◇ | くらしむき | 34 | 120 | |
| ◇ | 物価 | 34 | 123 | |
| ◇ | 水道 | - | 124 | |
| ◇ | ガス | - | 126 | |
| ◇ | 教育 | 35 | 127 | |
| ◇ | 施設 | - | 133 | |
| ◇ | 福祉 | 36 | 150 | |
| ◇ | 国民年金 | 36 | 158 | |
| ◇ | 国民健康保険 | 36 | 159 | |
| ◇ | 選挙 | 37 | 162 | |
| ◇ | 情報公開 | - | 164 | |
| ◇ | 議会 | 38 | 164 | |
| ◇ | 公務員 | - | 166 | |
| ◇ | 警察 | 38 | 168 | |
| ◇ | 消防 | 39 | 171 | |
| ◇ | 交通 | 40 | 172 | |
| ◇ | 通信 | - | 174 | |
| ◇ | 衛生 | 41 | 175 | |
| ◇ | 環境 | 42 | 178 | |
| ◇ | 公害 | 42 | 181 | |
| ◇ | 参考資料 | - | 182 | |

I とうけいひろば目次

ページ

- 1 葛飾区の日 … 1
- 2 葛飾区の一帯 … 2
- 3 葛飾区の暮らし … 3
- 4 葛飾区の数 … 4
- 5 葛飾区、23区で何番目 … 6
- 6 平成27年 国勢調査結果 (労働力人口・産業別就業人口) … 8



出 生 (28年)
10.2人



死 亡 (28年)
12.6人



婚 姻 (28年)
6.4組



離 婚 (28年)
2.3組



転 入 (28年)
66.4人



転 出 (28年)
56.5人



交通機関利用者数 (28年)
J R 167,849人 (乗車)
京成 146,574人 (乗車)
北総 33,367人 (乗車)



図書貸出数 (28年度)
9,311冊



交通事故件数 (28年)
4.4件



火災件数 (28年)
0.4件

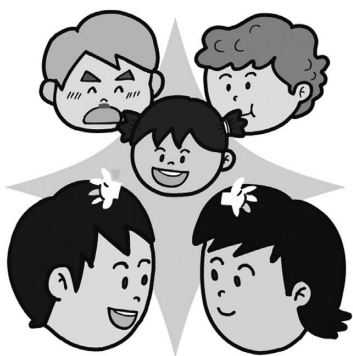


犯罪件数 (28年)
11.3件



救急出動回数 (28年)
75.6回

2 どうけいひろば 葛飾区の一世代



人員 (29.1.1)
2.0人



公園面積 (28.4.1)
8.77m²



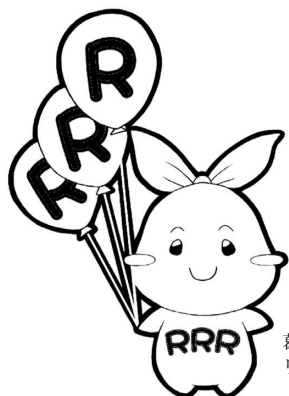
医療施設数 (28年度)
185世帯に一つ



15歳未満の子どもの数 (29.1.1)
0.2人

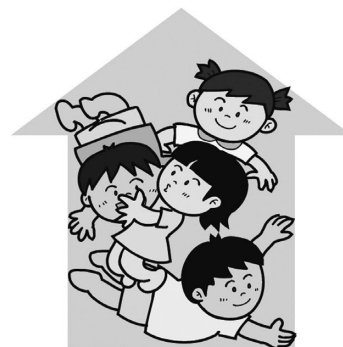


区税負担額 (28年度)
148,184円



葛飾区ごみ減量・3R推進キャラクター
リー (Ree) ちゃん

年間ごみ収集量 (28年度)
0.5トン



住宅面積 (25.10.1)
68.12m²