

平成30年12月19日
午後7時～堀切地区センター

第2回

小菅保育園・児童館の施設更新
(子育て支援拠点施設の整備)
説明会

- 1 子育て支援拠点施設の概要について
- 2 新しい建物の基本レイアウト案
- 3 今後のスケジュール
- 4 質疑応答

1 子育て支援拠点施設の概要について

課題



施設の老朽化
バリアフリー対応

子育ての
孤立感・不安感

時代にあった
サービス

妊娠期から就学前までの
きめ細かな支援を行う拠点

就学期以降の様々な事情を
持つ子ども子育て家庭への
支援を行う拠点

地域の子育て力向上を
推進する拠点

今回整備する建物

子育て支援拠点施設



全ての児童が放課後を安全・安心に
過ごし、多様な体験や活動ができる
ようにしていきます！

小学校



▼安全を配慮した校内学童の整備

子育て支援拠点施設で展開していく事業

妊娠期から就学前までの
きめ細かな支援を行う



▼ゆりかご葛飾
・ゆりかご面接・ゆりかごプランの作成等
▼乳幼児健康診査
・乳児健診、1歳6か月児健診等
▼子育て支援事業
・利用者支援事業（子育て相談）
・地域子育て支援事業（子育て広場）
・親の孤立化防止・仲間づくり事業（年齢別活動）
・妊娠期から子育て期にかけた講座の実施
・一時（いつとき）預かり事業
▼認可保育所事業
・11時間保育、延長保育、0歳児保育等

就学期以降の様々な事情を
持つ子ども子育て家庭への
支援を行う



▼かつしか子ども応援事業
・子どもの育ち支援
・養育支援
・学習意欲喚起支援

地域の子育て力向上を
推進する



▼子育て支援ネットワークの構築
▼子育てサークルの育成・支援
▼子育てボランティアの育成・支援

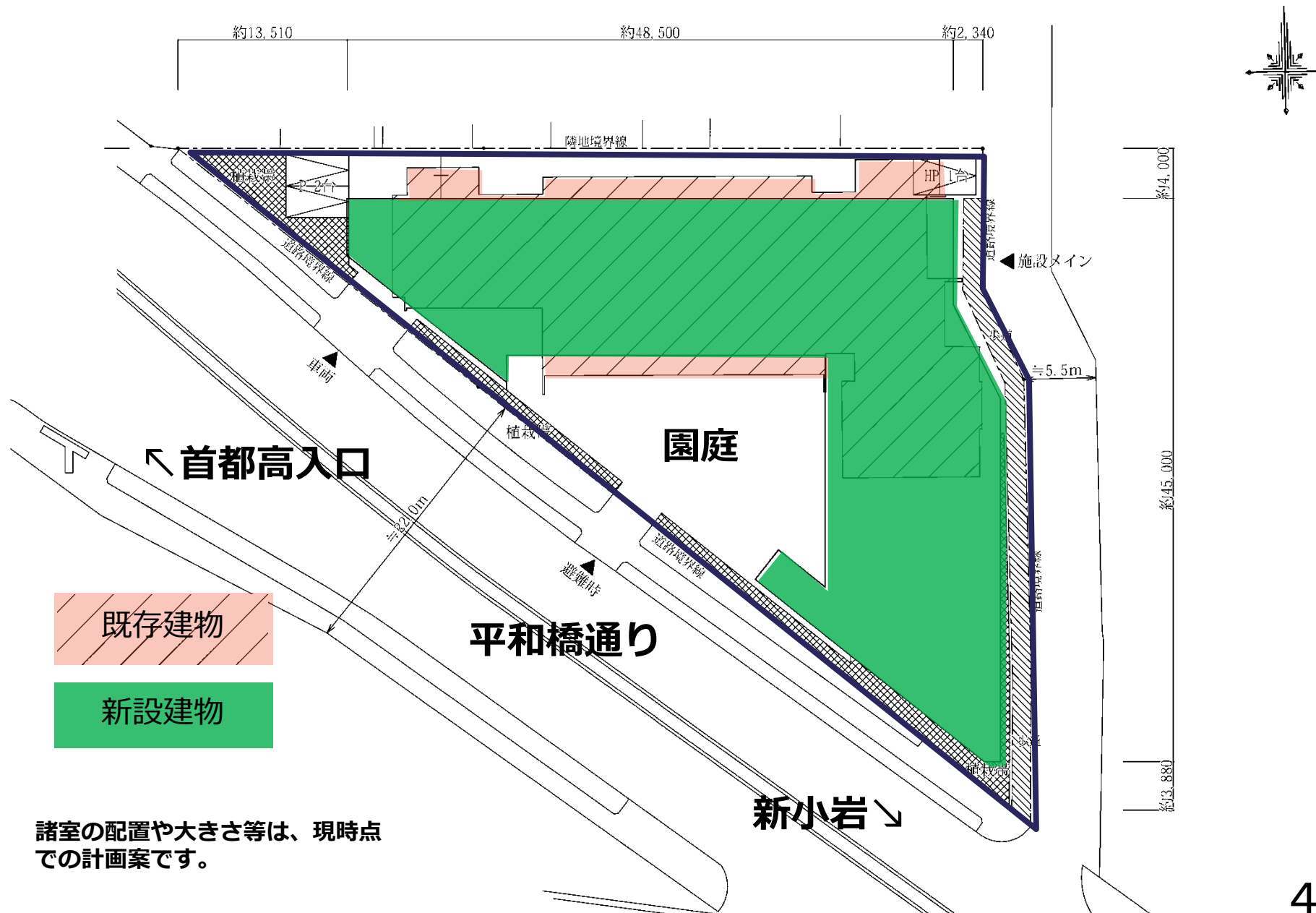
2 新しい建物の基本レイアウト案

基本情報

- (1) 所在地 葛飾区小菅二丁目19番 (1,782.27m²)
- (2) 構造 鉄筋コンクリート造 3階建て
- (3) 延床面積 約1,950m²

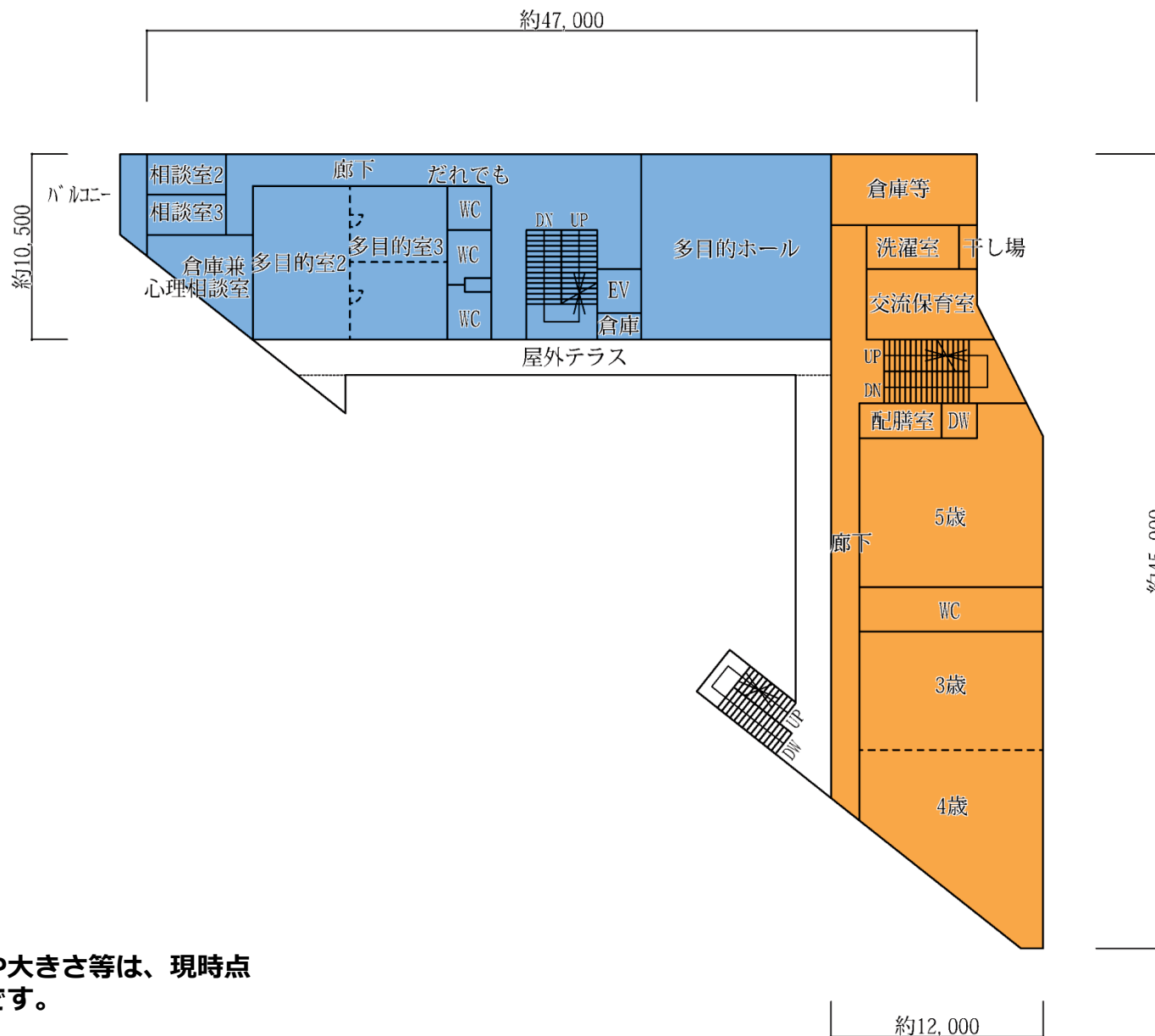


配置計画案



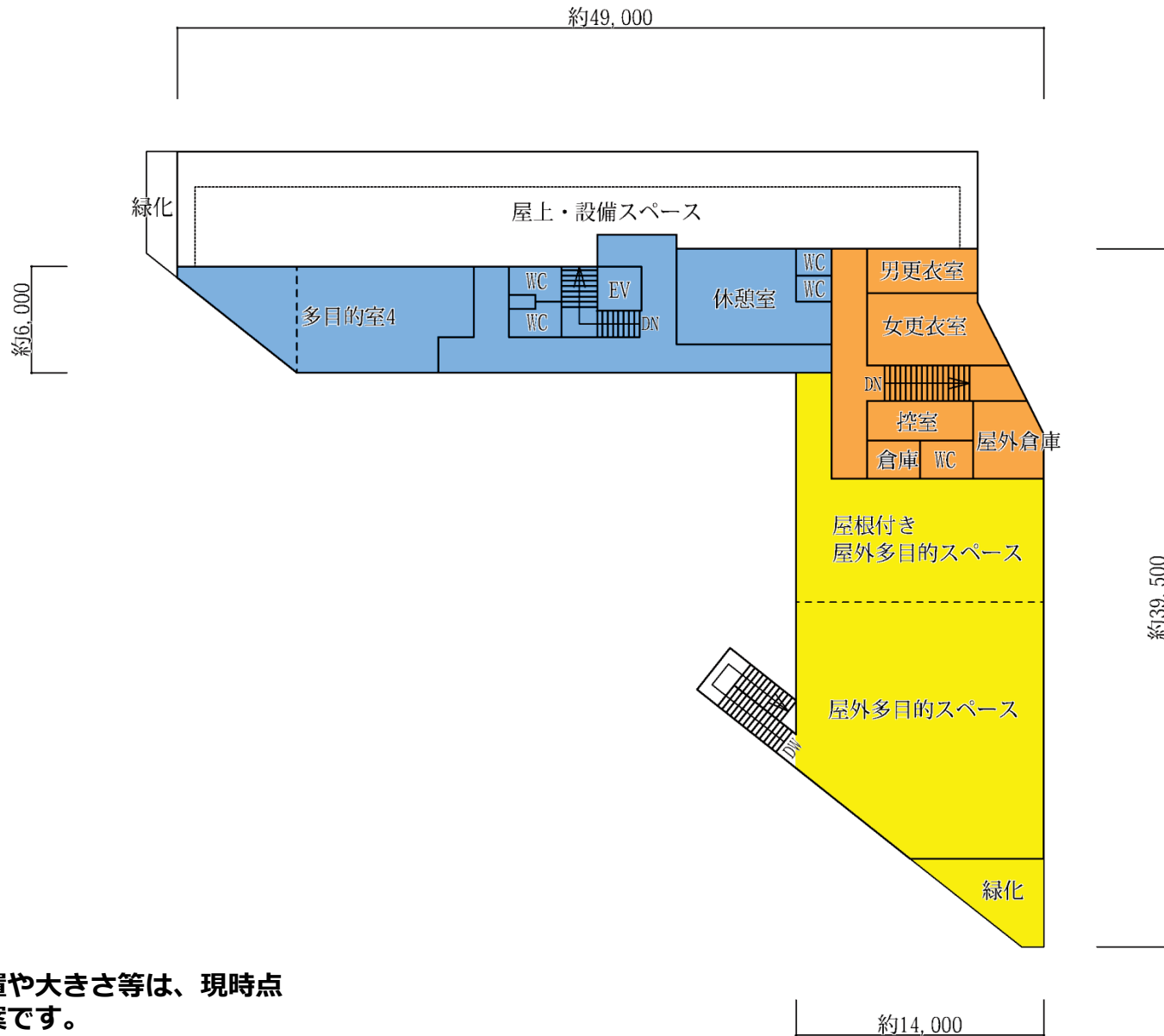
諸室の配置や大きさ等は、現時点での計画案です。

2階平面計画案



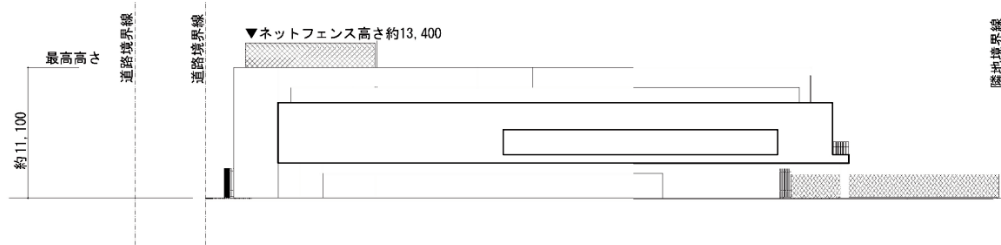
諸室の配置や大きさ等は、現時点での計画案です。

3階平面計画案

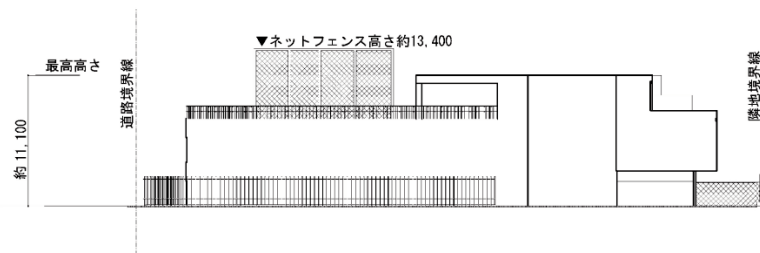


諸室の配置や大きさ等は、現時点での計画案です。

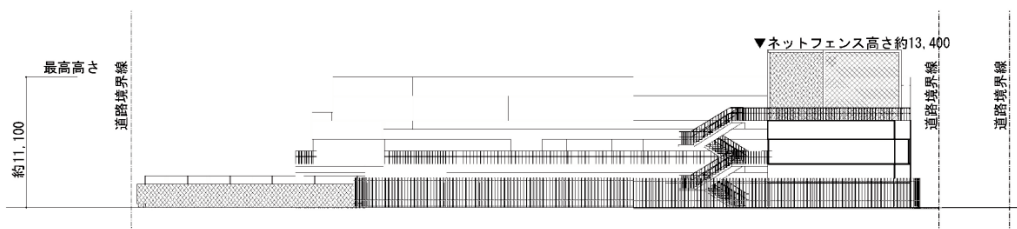
立面計画案



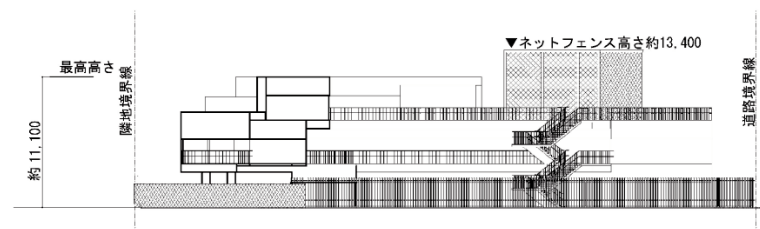
北側立面図



東側立面図



南側立面図



西側立面図

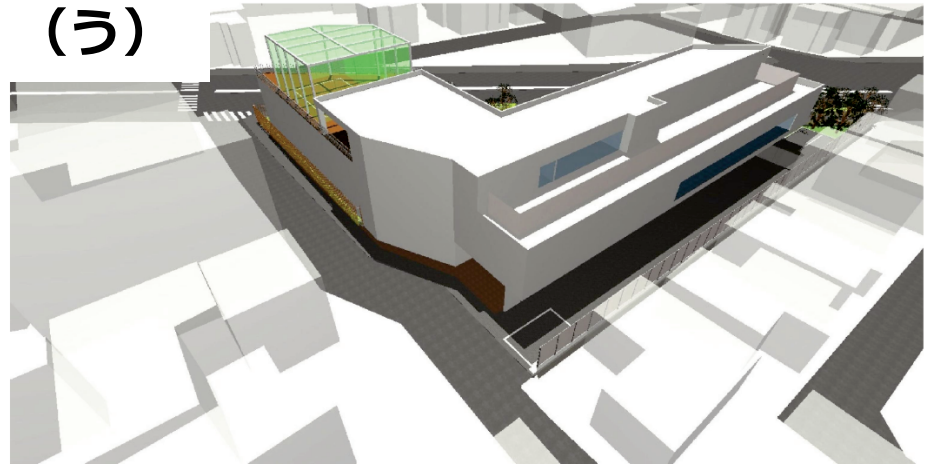
諸室の配置や大きさ等は、現時点での計画案です。

外観イメージ案

(あ)



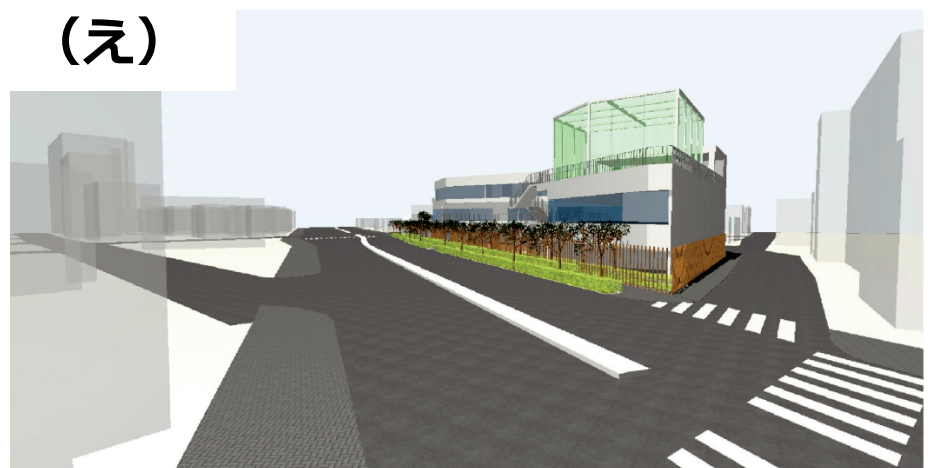
(う)



(い)

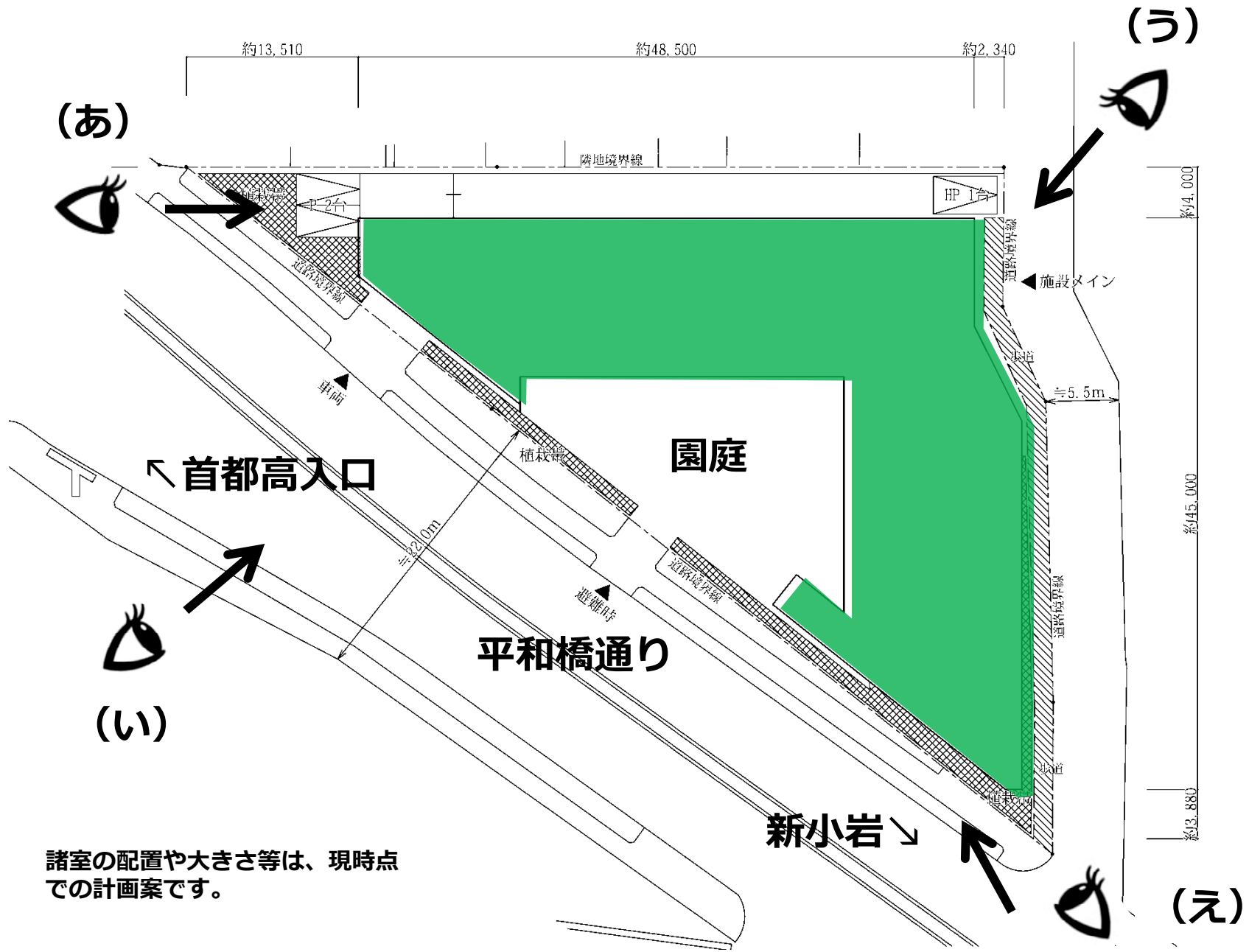


(え)



外観イメージは現時点での計画案です。

外観イメージ案 補足資料



諸室の配置や大きさ等は、現時点での計画案です。

3 今後のスケジュール

項目 \ 年度	2018年度 (平成30年)	2019年度 (平成31年)	2020年度	2021年度	2022年度
第1回説明会 (7月10日実施)	●				
アンケート調査 (8月実施)	●				
新しい建物の設計					
第2回説明会 (12月19日実施)	★				
現保育園・児童館の 解体工事					
新しい建物の 建築工事					
新しい建物の 開設					