



(3)

受診期間は
8月31日(木)
まで

受診はお済みですか？ 特定健康診査

【担当課】 国保年金課 ☎5654 - 8173

葛飾区国民健康保険に加入している40～74歳（昭和17年9月1日～53年3月31日生まれ）の方を対象に、特定健康診査を無料で実施しています。対象の方には、受診券などを5月下旬に送付しました。

特定健康診査の結果、生活習慣病を発症する恐れがある方には、生活習慣の見直しや改善を支援する特定保健指導を行います。

ご自分の健康状態を確認できる良い機会ですので、特定健康診査・特定保健指導を活用して生活習慣病を予防しましょう。

特定健康診査を未受診の方には、区から電話で受診の案内をする場合があります。

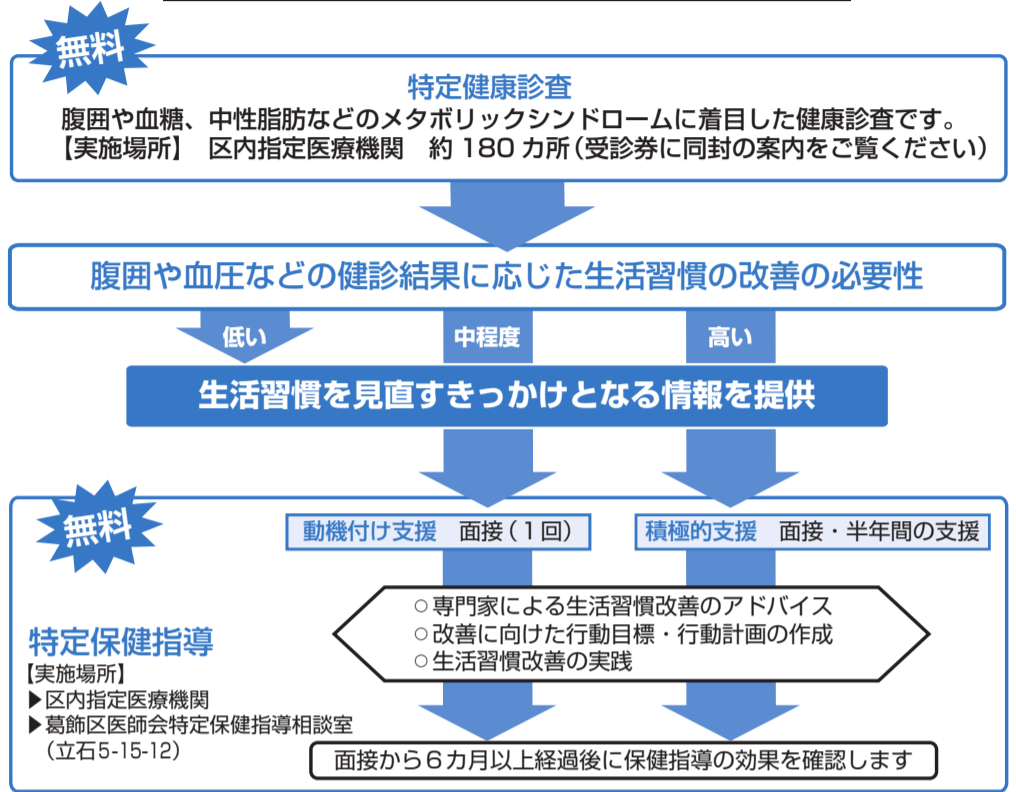
【受診期間】

8月31日(木)まで (医療機関の休診日を除く)

東日本大震災により、岩手県、宮城県、福島県から避難されている方へ

住民票を異動せずに避難している国民健康保険および後期高齢者医療制度の加入者は、避難先でも指定医療機関で特定健康診査・後期高齢者医療健康診査を受診できる場合があります。詳しくは、避難元の市町村にお問い合わせください。

特定健康診査から特定保健指導までの流れ



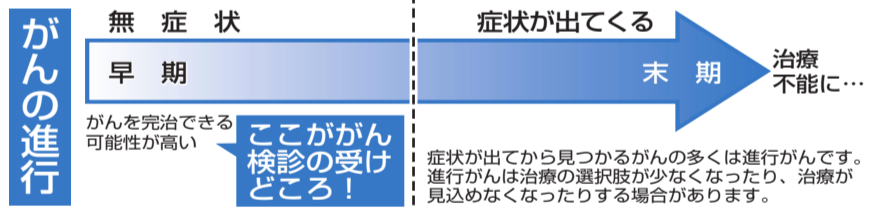
▶特定健康診査と同時に **肺・大腸・前立腺がん検診、肝炎(B型・C型)検査** も受けられます (検査によっては年齢要件や料金の負担があります。肺がん検診は一部実施していない医療機関があります)。

▶特定健康診査・特定保健指導実施医療機関は、区ホームページ(トップ→くらしのガイド→健康・医療・衛生→健康診査→平成29年度 葛飾区特定健康診査・特定保健指導)からもご覧になれます。

ご利用ください がん検診

無症状のときにがんを発見できれば、完治できる可能性が高くなります。そのため、症状のない健康な方こそがん検診は有効です。加入している健康保険に関係なく受診できます。

【担当課】 健康づくり課 ☎3602 - 1268



がん検診の申し込みは、**はなしょうぶコール ☎6758 - 2222** (午前8時～午後8時 年中無休)

胃がん検診

保健所・保健センター(11面上欄参照)などで、毎月指定日に実施しています。
【対象】 35歳以上の方
【内容】 胃部エックス線撮影
【費用】 1,000円

大腸がん検診

保健所・保健センター(11面上欄参照)などで、毎月指定日に実施しています。
【対象】 40歳以上の方
【内容】 便潜血反応検査
【費用】 500円

肺がん検診

区内の指定医療機関で実施します。
【対象】 40歳以上の方
【内容・費用】
▷胸部エックス線撮影 1,000円
▷痰の検査(医師の判断により実施) 500円
【申込期限】 9月30日(土)まで
【受診期間】 9月1日(金)～10月31日(火)

前立腺がん検診

区内の指定医療機関で実施します。
【対象】 60～74歳の男性
【内容】 血液検査(PSA(前立腺特異抗原)値)
【費用】 1,000円
【申込期限】 9月30日(土)まで
【受診期間】 9月1日(金)～10月31日(火)

乳がん検診

視触診検査は区内の指定医療機関、マンモグラフィ検査は保健所・保健センターなどで実施しています。
【対象】 大正・昭和の偶数年生まれの30歳以上の女性
【内容・費用】
▷視触診検査 無料
▷マンモグラフィ検査(視触診検査で「異常なし」の40～68歳の方) 1,000円
【申込期限】 12月31日(日)まで
【受診期間】 平成30年1月31日(水)まで(マンモグラフィ検査は平成30年3月15日(木)まで)

子宮がん検診

区内の指定医療機関で実施しています。
【対象】 20歳以上の女性
【内容】 子宮頸部の細胞を調べます(医師の判断により子宮体がん検診も実施)。
【費用】 1,000円
【申込期限】 12月31日(日)まで
【受診期間】 平成30年2月28日(水)まで

【年齢基準日】 平成30年3月31日(乳がん・子宮がん検診は平成29年12月31日)

新小岩公園内「和楽亭」では、和室、ロビーでお食事や甘味などを楽しめます。宴席・コース料理は予約制です。

【申込方法】 電話か窓口で。【申し込み・問い合わせ】 和楽亭(西新小岩1-1-3新小岩公園内) ☎5670 - 3515 【担当課】 公園課