



がん検診

【担当課】 健康づくり課 ☎3602-1268

がん検診の流れ

1 申し込みは **かたん** !

電話

はなしょうぶコール
☎6758-2222

年中無休 午前8時～午後8時

インターネット

電子申請の申込一覧から
申し込みできます。



ハガキ

〒125-0062
青戸4-15-14
健康プラザかつしか内
健康づくり課

申込必要事項

希望検診名、住所、氏名(フリガナ)、生年月日、電話番号

2 自宅に書類が届いたら、医療機関・日時を決めて、予約!

【受診場所】

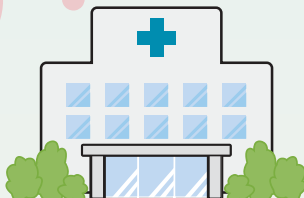
区内指定医療機関、
保健所、保健センター
など



土・日曜日に受診できる医療機関もあります!

※詳しくは書類に同封の医療機関一覧表、または区ホームページをご覧ください。

4 後日、医療機関で検査結果を確認!



3 医療機関で検査!



肺がんの検査時間は
約10分
(混雑状況により変わります)

検査イメージ

検診名		対象 (年齢基準日は 令和2年3月31日)	費用	申込 期間	受診期間
胃がん (50歳以上の 方は、エックス 線検査か内視 鏡検査のいづ れかを選択)	エックス線検査 (バリウムを使用)	40歳以上	1,000円	受診月の前 月15日まで	毎月指定日に実施 令和2年3月31日(火)まで
	内視鏡検査※1	50歳以上		12月31日(火) まで	令和2年2月29日(土)まで
大腸がん (便潜血反応検査)		40歳以上	500円	受診月の前 月15日まで	毎月指定日に実施 令和2年3月31日(火)まで
肺がん (胸部エックス線・喀痰検査)		40歳以上 (喀痰は50歳以上で 喫煙指数※2600以上)	▶胸部エックス線 1,000円 ▶喀痰 500円	9月30日(月) まで	10月31日(休)まで
前立腺がん (血液検査)		60～74歳の男性	1,000円	9月30日(月) まで	10月31日(休)まで
乳がん★ (視触診およびマンモグラフィ※3 検査)		40歳以上の女性 (前年度に視触診検 査を受診していない 方が対象)	▶視触診 無料 ▶マンモグラフィ 1,000円	12月31日(火) まで	▶視触診 令和2年1月31日(金)まで ▶マンモグラフィ 令和2年3月17日(火)まで
子宮頸がん (細胞診)		20歳以上の女性	1,000円	12月31日(火) まで	令和2年2月29日(土)まで

今年度すでに、特定健康診査や勤務先などでがん検診を受診した方は対象外です。

※1 内視鏡検査を受診した場合、翌年度は胃がん検診(エックス線検査、内視鏡検査)を受診することはできません。

※2 喫煙指数=喫煙年数×1日の本数

※3 視触診検査を受診して「異常なし」の方が対象

★ 30・35歳の女性に対し乳房自己触診グローブ(手袋)をお送りしました。

定期的な「がん検診」を

葛飾区医師会会長 伊藤隆一氏

「健康には自信
があるから」「検診
で病気が見つかる
のが怖いから」こ
のような理由でが
ん検診を受診して
いないことはありませんか?



がんは早期発見・早期治療が重要
です。治療の開始が早ければ体への
負担も軽減でき、治療にかかる費用
も抑えることができます。

あなた自身やあなたの大切な家族
のためにも、**定期的にごがん検診を受
診しましょう。**

