

# がん検診の申し込みは、はなしょうぶコールへ

☎03 - 6758 - 2222(午前8時～午後8時/年中無休)

## 胃がん検診(エックス線検査)

【対象】 区内在住で、令和3年3月31日現在40歳以上(昭和56年3月31日生まれまで)の方

※次のいずれかに該当する方は対象になりません。

- ▶ 区の胃内視鏡検査を令和元年度に受診した方
- ▶ 胃の手術を受けた方
- ▶ 過去に胃の検査を受診して具合が悪くなった方
- ▶ 妊娠中の方

痛み・吐き気などがある方は医療機関で検査を受けてください。

【内容・費用】

胃のレントゲン撮影(バリウムを使用) 1,000円

50歳以上の方を対象とする胃がん検診(胃内視鏡検査)は、7月中旬から申し込みを再開する予定です。詳しくは決まり次第、広報かつしかや区ホームページなどでお知らせします。

## 大腸がん検診

【対象】 区内在住で、令和3年3月31日現在40歳以上(昭和56年3月31日生まれまで)の方

【内容・費用】

便潜血反応検査 500円

## いずれも

年度内に1回受診できます。

【受付時間】 午前9時～10時30分

会場	日程	定員
保健所 (青戸4-15-14健康プラザかつしか内)	9/17(木)・25(金)・26(土)・29(火)	各日100人
金町保健センター(金町4-18-19)	9/23(水)	100人
南綾瀬地区センター(堀切7-8-22)	9/24(木)	50人

【申込方法】

はなしょうぶコールへ電話、またはハガキに希望検診名(「胃がん(エックス線)」「大腸がん」「胃がん(エックス線)・大腸がん両方」)・会場・検診日(第2希望まで)・住所・氏名(フリガナ)・生年月日・年齢・電話番号を書いて、8月15日(土)(必着)まで(多数抽選)。電子申請可。

受診票は8月末に送付します。

【ハガキ申し込み・担当課】

〒125-0062青戸4-15-14健康プラザかつしか内健康づくり課

## 省エネナビ・ワットチェッカーを無料でお貸しします

【申し込み・担当課】 環境課(区役所4階410番) ☎03-5654-8228

### 省エネナビ

分電盤(ブレーカー)にセンサーを取り付けることで、電気使用量やCO<sub>2</sub>排出量などを自動計測し、表示器にデータを表示します。

目標値を設定して、省エネの達成状況を常に確認できます。

【設置要件】

- ▶ 設置場所が区内
- ▶ 電流容量が75アンペア以下
- ▶ 太陽光発電システムを設置していない

この他、分電盤の状態などに要件があります。

詳しくはお問い合わせください。

【貸出期間】 6カ月以内

【注意事項】 機器の設置および撤去は、ご自身で行ってください。



省エネナビ

### ワットチェッカー

家電製品ごとの電力消費量を表示する個別測定器です。

コンセントに差し込み、調べたい家電製品を接続するだけで簡単に計測できます。

【貸出期間】 1カ月以内



ワットチェッカー

## いずれも

【貸出対象】 区内在住の方、区内事業所

【貸出回数】 1世帯(事業所)につき各1台

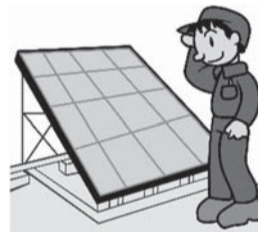
【申込方法】 住所・氏名を確認できる物(運転免許証・健康保険証など)を環境課へ持参してください。

貸出回数に限りがありますので、事前にご連絡ください。

## 事業者の方へ 環境経営を支援します

【担当課】 環境課 ☎03-5654-8228

### 環境経営の取り組み例



再生可能エネルギー設備(太陽光発電など)の導入



生産工程における不要な動力、熱の使用、照明の見直し



省エネ行動(昼休みなどの消灯・クールビズなど)



社員への環境教育の実施

### 支援制度

▶ エコアクション21認証取得費助成金(限度額80,000円)

▶ グリーン経営認証取得費助成金(限度額80,000円)

更新費用も助成の対象となります。申込方法など、詳しくは区ホームページ(トップ→くらしのガイド→環境→環境)をご覧ください。

## 区民のひろば

### 掲載の決まり

次の項目に当てはまらない場合は、掲載できません。

▽文化芸術・スポーツ活動などを区内で行っている自主的な団体であること

▽1回当たりの費用は2千円以内、入会金は備品など経費相当分であること

▽営利、交際、相談、勧誘、売名行為、政治・宗教活動ではないこと

▽広報紙に掲載する問い合わせ先の方・団体の代表者は葛飾区民であること

▽個人指導の活動ではないこと

▽催し物は、掲載希望月の2カ月前までに申し込み込むこと

※会員募集の掲載は、申し込み順に掲載します。再申し込みは掲載後に受け付け、再掲載は前回掲載後6カ月を経過してからです。

区は内容に関与しません。

### 催し物

60歳以上初心者の英語体験

7月16日(木)13時～14時30分

かつしかシンフォニービル

◆福田090(39076219(平日15時まで))

◆会費募集

ダンス・レッスン 月4回

(木)経験者9時30分、初心者13時、柴又学び交流館

1回千円 ☎高橋03(5694)3043

筋トレヨガボイス・やさしい太極拳(一つでも両方でも可) ▼太極拳(月)9時30分

▼筋トレヨガボイス(火)13時、青戸高架下集

い交流館シニア活動支援

月7回500円 ◆椎橋080(4605)5775

80(4605)5775

カラオケ 第1・3(木)18時

堀切地区 ☎月千円 ◆齊藤080(9986)6552

茶道(裏千家・イスでお茶を) 第2・4(水)18時、堀

切地区 ☎1回2千円 ☎山田03(3603)2230

英国人に学ぶ英会話 月3

回(金)10時30分、亀有学び

交流館 月4500円 ☎飯嶋03(3620)9879

源氏物語を学ぶ 第1・3

(水)9時45分、かつしかシン

フォニービル ☎月2750

円 入会千円 ☎数藤03(3690)4008

古典文学学習会 枕草子

(全7回) 月1回(木) 初回

は7月16日(木)10時、ウイ

メンズパル ☎舟坂03(3692)5550

写真(ユニークなクラブ)

第4(日)13時、柴又学び交

流館 月2千円 ◆佐伯090(4604)9264

健康マージャン 13時、

(日時予約) 浜田宅(立石

7丁目) 1人1千円(飲み

み物・食べ物持込可) ☎浜田03(3695)1628

将棋の好きな方の集まりです

月3回(土)13時、新小

岩地区 ☎月500円 ☎杉浦03(3655)6820