

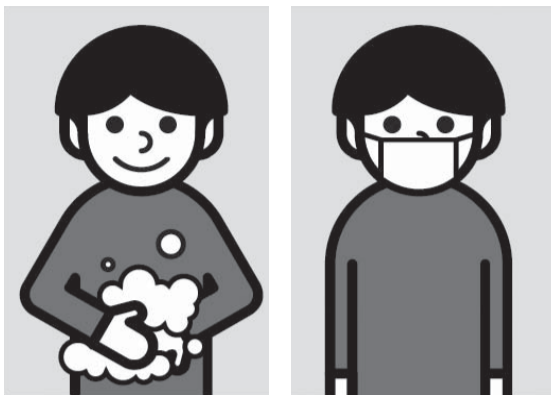


新型コロナウイルス
感染症対策

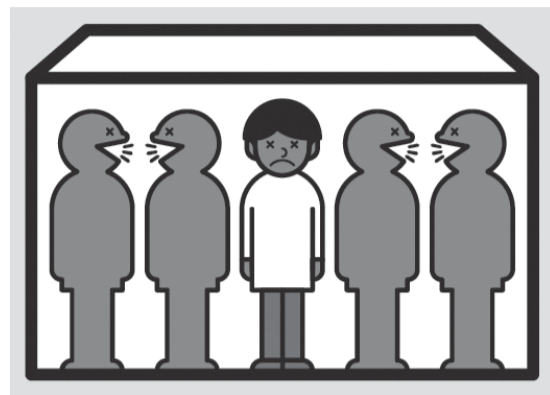
緊急事態宣言が3月7日(日)まで延長 引き続き外出自粛をお願いします



STAY HOME
不要不急の外出自粛



手洗いの徹底
マスクの着用



NO! 3密
密閉・密集・密接

区内の新型コロナウイルス感染者数は減少傾向にあるものの、依然として高い水準にあり、医療体制の逼迫が続いています。感染しない・させないために、引き続き不要不急の外出自粛をはじめ、感染予防対策の徹底をお願いします。

- 買い物などに出掛ける際は、混んでいる時間を避け、人数や時間を最小限に。
- 室温が下がらないように暖房器具を使いながら、窓を少しだけ開けて常時換気を実施。
- 加湿器の使用や洗濯物の室内干しで湿度40%以上を目安に加湿。
- テレワークや時差出勤の実施。

区の施設やイベントなど(2月8日現在)

今後の状況により、対応を変更する場合があります。最新情報は区ホームページをご覧ください。はなしょうぶコール(☎03-6758-2222)へお問い合わせください。



●午後8時で閉館・利用休止などを行っている施設

施設名	問い合わせ
地区センター、集い・憩い・学び交流館	地域振興課 ☎03-5654-8235
体育施設 奥戸総合スポーツセンター(温水プール館・エイトホール含む)、水元総合スポーツセンターなど全施設	生涯スポーツ課 ☎03-3691-7111
テクノプラザかつしか	テクノプラザかつしか ☎03-3838-5555
勤労福祉会館(卓球室・練習室)	産業経済課 ☎03-3838-5556
かつしかシンフォニーヒルズ、かめありリリオホール	かつしかシンフォニーヒルズ ☎03-5670-2222
男女平等推進センター	男女平等推進センター ☎03-5698-2211
図書館(中央・立石) 上記以外の図書館は変更なし	中央図書館 ☎03-3607-9201
シニア活動支援センター	シニア活動支援センター ☎03-5698-6201
かつしかエコライフプラザ(研修室)	リサイクル清掃課 ☎03-5654-8273
かつしかボランティア・地域貢献活動センター(活動室・録音室)	福祉管理課 ☎03-5654-8244
学校開放	教育総務課 ☎03-3826-8655
和楽亭・静観亭	公園課 ☎03-3693-1777

新型コロナウイルスの影響により予約をキャンセルする場合、利用料の返還を行う施設があります。詳しくは各施設にお問い合わせください。

●公園

上千葉砂原公園・新宿交通公園・北沼公園については、交通遊具など、一部施設の利用を休止しています。

●区主催のイベント・行事など

規模・要件を精査し、実施の可否や内容などを決定しています。

早めの相談をお願いします

新型コロナウイルスに関する健康相談

発熱や咳、だるさなどがある方は、まずはかかりつけ医に電話相談してください。かかりつけ医がない・休診の場合は下記の窓口へ相談してください。

●東京都 発熱相談センター

☎03-5320-4592

毎日/24時間

●葛飾区 新型コロナ受診相談窓口

☎03-3602-1376

月～金曜日(祝日を除く)

午前8時30分～午後5時15分

後期高齢者医療保険料 減免の申請期限を 延長します

新型コロナウイルス感染症の影響により、保険料の納付が困難な方の保険料を減免します。

1月4日までとしていた申請期限を当面の間延長します。詳しくはお問い合わせください。

【対象となる保険料】

原則、令和2年2月分～3年3月分

【担当課】 国保年金課 ☎03-5654-8528

窓口に行かずにできる
手続きをご利用ください

住民票の写しの発行などは窓口だけでなく、郵送や電子申請でも手続きができます。対応している手続きなど詳しくは、来庁前に区ホームページをご覧ください。はなしょうぶコール(☎03-6758-2222)へお問い合わせください。



区
ホーム
ページ