

(5)

# かつしかデジタルプレミアム付商品券(かつしかPay)の取扱店を募集します

【担当課】 商工振興課

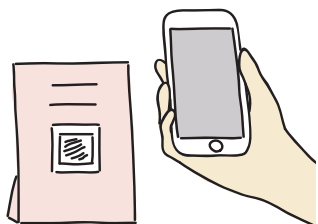
新しい生活様式に合わせた取り組みとして、QRコードを活用したキャッシュレス決済でのデジタルプレミアム付商品券を販売します。販売に先立ち、デジタルプレミアム付商品券の取扱店を募集します。

申込方法など詳しくは、かつしかPay公式ホームページ(<https://katsushika-pay.com/dealer>)をご覧ください。お問い合わせください。

※使用方法などを事前確認するための取扱店向け説明会を8月30日(月)に実施予定です。



▲ホームページ



## 【対象店舗】

区内で小売業・飲食業・サービス業などの事業を営んでおり、売り場面積が500㎡未満の店舗

## 【その他】

- ▶取扱店は、葛飾区商店街連合会が準備するQRコードを店舗に設置します。
- ▶機器導入にかかる初期費用や売り上げにかかる手数料は発生しません。
- ▶各店舗の売上金の支払いは、「月末締め翌月15日払い」または「15日締めの月末払い」のいずれかで選択でき、各月1回指定の口座に振り込みます。

## 【申し込み・問い合わせ】 葛飾区商店街連合会

☎03 - 3838 - 1813(月～金曜日(祝日を除く)/午前10時～午後4時)

## デジタルプレミアム付商品券の販売について

プレミアム率は20%とし、10,000円で12,000円分を付与、50,000セットを販売します。

【発行総額】 6億円

【商品券の使用期間】 10月1日～令和4年1月31日(予定)

# 「葛飾花と緑のはがき」コンクール 作品を募集します

身近にある花や緑をはがきに表現した作品を募集します。詳しくは応募要領をご覧ください。

【応募・担当課】 〒124 - 8555葛飾区役所環境課(区役所4階410番) ☎03 - 5654 - 8239

## 部門

### ▶絵画の部(小学生・中学生・一般の部)

水彩・クレヨン・ちぎり絵などの画法は問いませんが、印刷物単体を貼った物は除きます。

### ▶押花の部(小学生・中学生・一般の部)

押花が剥がれないように、透明のフィルムや和紙などで覆ってください。

### ▶写真の部(一般の部のみ)

デジタル・アナログは問いません。区内で花や緑をメインに撮影した作品とします。肖像権などの権利への対応は、応募者の責任となります。

※全体で1人2作品まで応募できます。

【対象】 区内在住・在勤・在学の方

## 応募要領配布場所

環境課(区役所4階410番)、地区センター、図書館、区内郵便局区ホームページからも取り出せます。

【応募期間】 9月30日(木)(消印有効)まで

【応募方法】 次の事項をハガキに記入の上、持参か郵送。

- 表面 住所・氏名(フリガナ)・年齢・電話番号と、
- ▶在勤の方 勤務先と勤務先の住所・電話番号
  - ▶在学の方 学校と学年・学校の電話番号
  - ▶写真の部のみ撮影場所

裏面 絵画・押花・写真のいずれかの作品にメッセージを添える

【受賞発表】 区ホームページや広報かつしかで発表します。

なお、区長賞などの受賞作品と佳作100点は、12月上旬から区役所や地区センターなどで展示します。

## 令和2年度受賞作品



絵画の部



押花の部



写真の部

# 食べきり・使いきりメニューコンテスト レシピ募集

食品ロスを削減するため、食材を無駄なく使いきる料理レシピを募集します。

【対象】 区内在住・在勤・在学の方(グループ可)

【募集内容】 家庭で再現できる未発表のオリジナルのレシピ(2人分)

(例) 普段捨ててしまいがちな部分を利用した料理 余った料理をアレンジした料理 など

詳しくは募集要項をご覧ください。

【応募方法】 募集要項に添付の応募用紙を持参か郵送またはファクス・メールで。電子申請可。募集要項は、リサイクル清掃課で配布する他、区ホームページからも取り出せます。

【応募期限】 7月26日(月)(必着)

【審査方法・発表】

東京聖栄大学・東京聖栄大学附属調理師専門学校による審査を経て、「ごみ減量・清掃フェア」で入賞作品のレシピを展示します。また、区ホームページなどにも掲載します。入賞者には図書カードを贈呈します。

【募集要項配布・応募・担当課】

〒124 - 8555葛飾区役所リサイクル清掃課(区役所4階409番)

FAX03 - 5698 - 1534 ☎060800@city.katsushika.lg.jp ☎03 - 5654 - 8273



▲令和2年度最優秀作品「ブロッコリーの芯の豚肉まき」



▲区ホームページ

# さまざまな感染症に 負けない体はお口から

【担当課】 健康づくり課 ☎03 - 3602 - 1268



▲(公社)葛飾区歯科医師会 高見哲氏

歯周病は、ウイルスの侵入を助けたり、病気を悪化させるなど、全身に悪影響を及ぼします。日頃から、**口の状態を意識しましょう!**

## 負けない体をつくるための3つのポイント

### ①口の細菌を減らす

自宅で うがい、歯みがきなど  
 歯科医院で 歯科治療、専門的な歯の清掃など

### ②口の湿度を保つ

唾液腺マッサージ、  
 口の体操



◀かつしか 笑顔いきいき お口体操

### ③免疫力をつける

規則正しい食生活、適度な運動、十分な睡眠、ストレスをためない



政治家は有権者に寄附を「贈らない」 有権者は政治家に寄附を「求めない」 政治家から有権者への寄附は「受け取らない」 寄附禁止のルールを守って明るい選挙を実現しましょう。 【担当課】 選挙管理委員会事務局 ☎03 - 5654 - 8493～6

