

新型コロナウイルス感染症の対応状況について

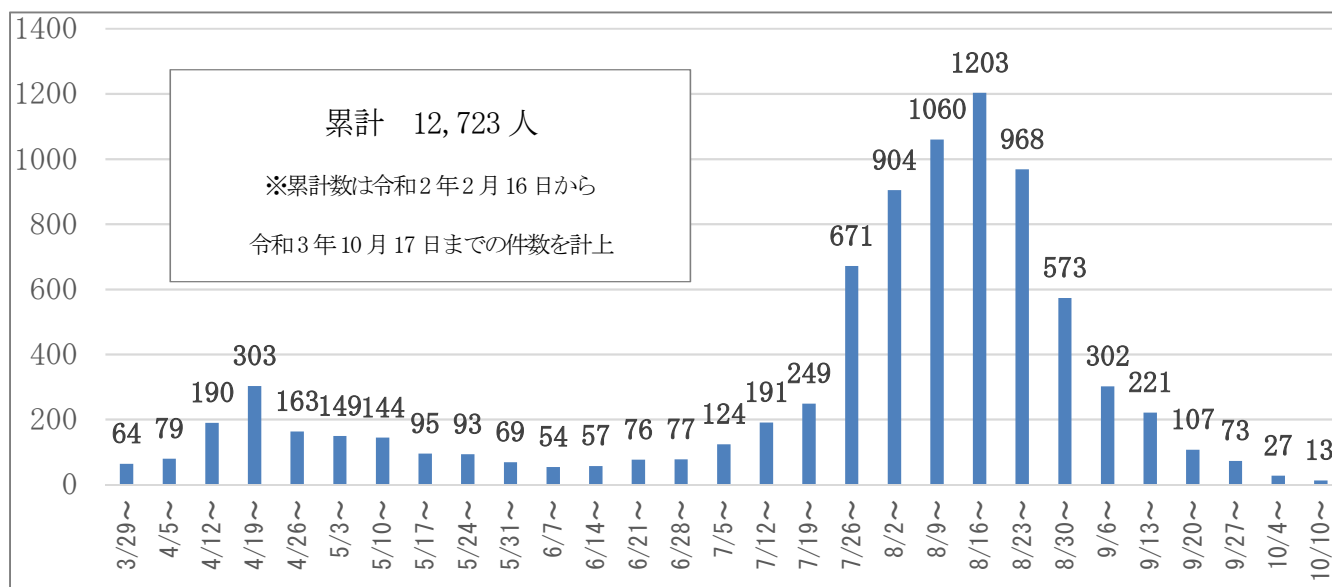
○都内の発生状況について（10月20日9：00現在）

（東京都新型コロナウイルス感染症対策サイトより）

陽性者数 （累積）	入院中	軽症・ 中等症	重症	死亡者 （累積）	退院 （累積）
377,264人	309人	283人	26人	3,108人	373,425人

（注）都内において疑い例または患者の濃厚接触者として検査を行ったものについて掲載（チャーター機帰国者、クルーズ船乗客等は含まれていない）

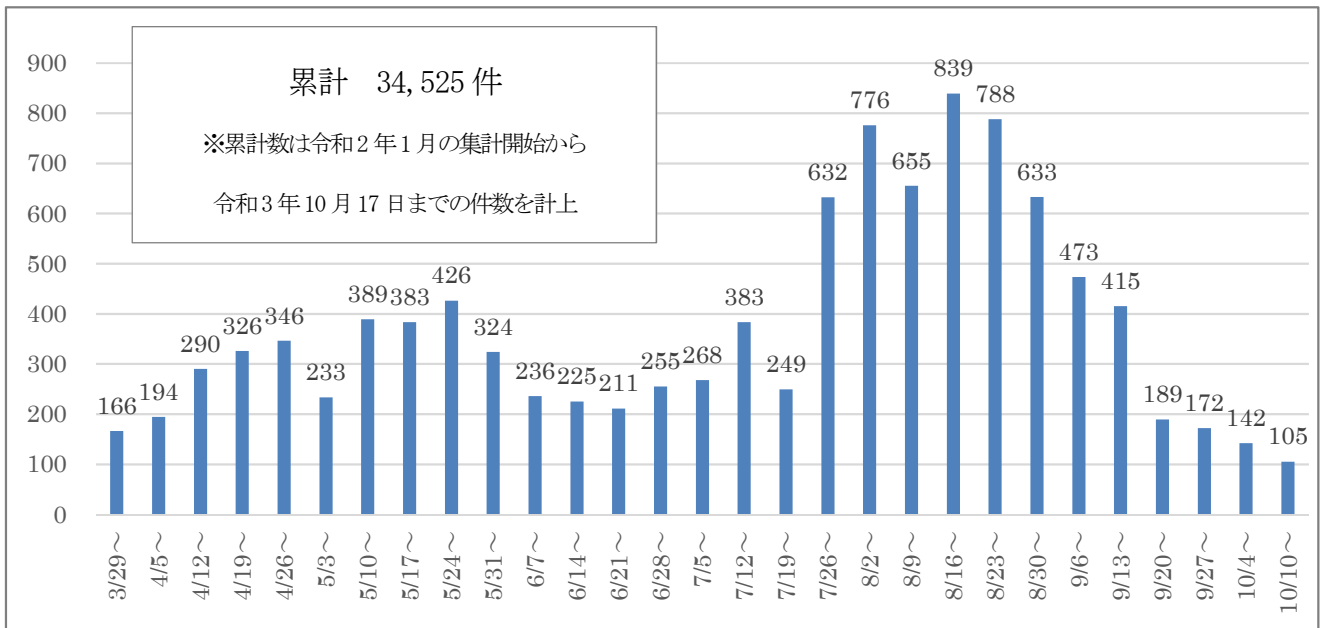
○区内在住者の発生状況について（10月17日現在）



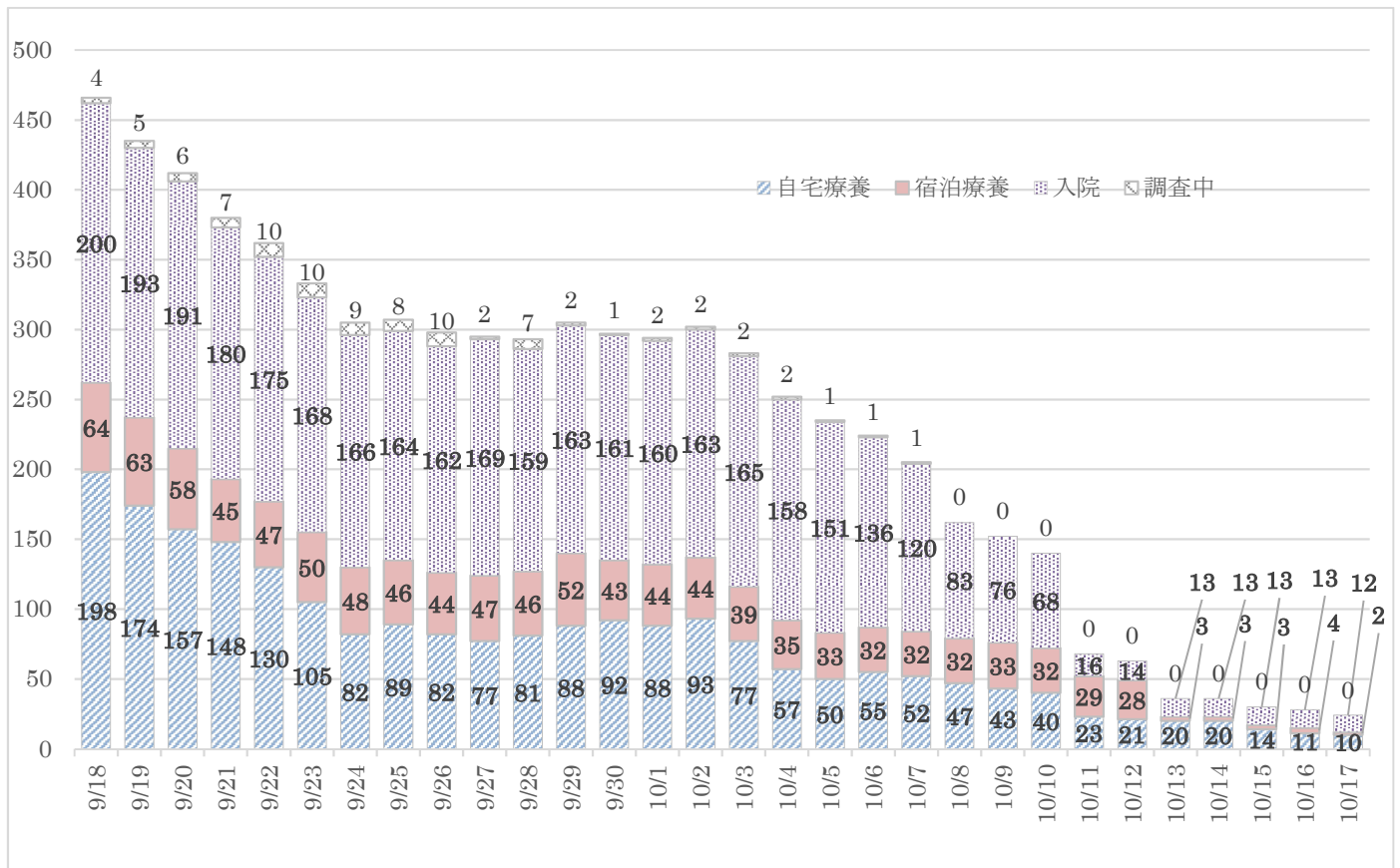
○直近1週間の年代別感染者数（10月11日～17日）

10歳未満	10代	20代	30代	40代	50代	60代	70代	80歳以上	合計
1人	4人	1人	1人	5人	0人	1人	0人	0人	13人

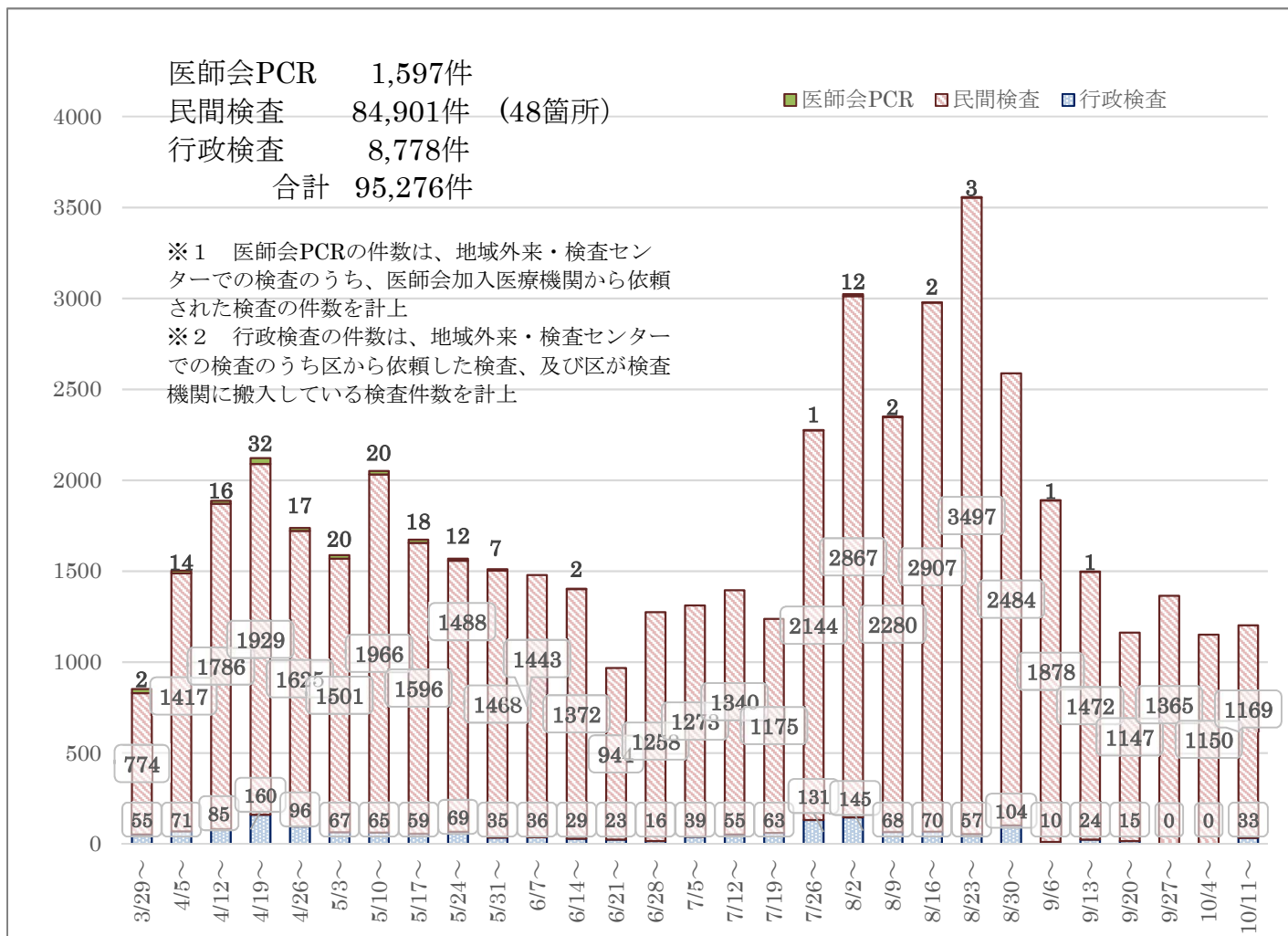
○健康部への相談件数について（10月17日現在）



○検査陽性者の療養状況（10月17日現在）



○検査実施状況 (10月17日現在)



(その他)

- 令和2年12月から実施している福祉施設職員等へのPCR検査事業において、上記の件数とは別に、令和3年9月までで、高齢者・基礎疾患を有する方に1,295件、福祉施設483施設に6,328件、子育て施設174施設に3,373件の検査を実施した。
- 9月6日から東京都の自宅療養者フォローアップセンターの対象者が40歳未満から65歳未満に対象年齢が拡大した。
- 自宅療養者に対して、東京都の制度を活用した訪問看護事業を開始した。